

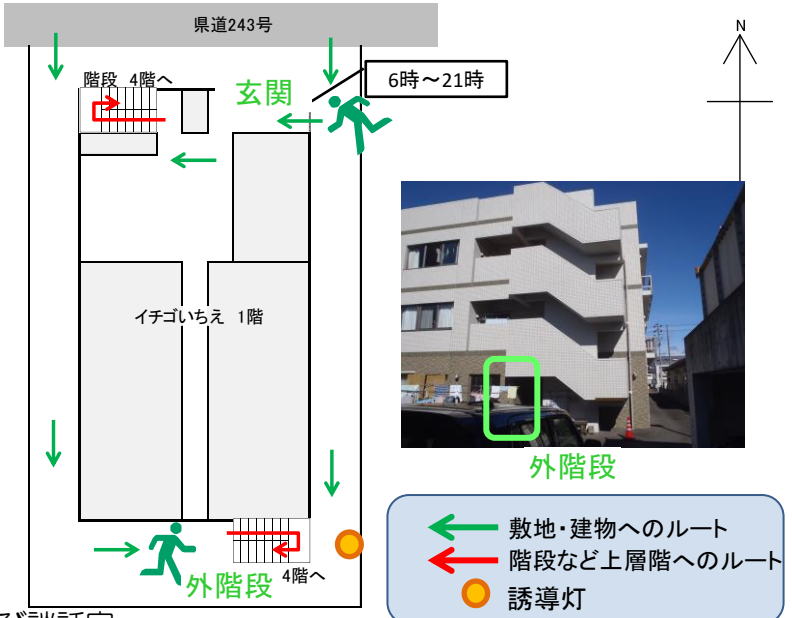
イチゴいちえ

| 施設の概要 | | | |
|---------|-----------------|----------------------------------|-----------------|
| 所在地 | 高知市介良乙3042-1 | 施設種類 | 福祉・病院 |
| 大 街 | 介良 | 標 高 | 1.6m |
| 小 学 校 区 | 介良 小学校区 | 収容可能人数 (1人/m ²) ※ | 屋上4階 : 170人 : 人 |
| 避難場所 | 3階屋上, 4階廊下及び談話室 | | : 人 : 人 |
| 構造, 階層 | 鉄筋コンクリート造 4階建 | 訓練等実施時の問い合わせ先 | 088-878-4000 |



| 設置している資機材 | | 南海トラフ巨大地震で想定される揺れと津波 | |
|--------------|--------------|-------------------------------------|-----------------------------------|
| 設置場所 | 4階502談話室 | 震度 7 | 津波浸水予測 : 1~2m 津波到達予測時間 : 60分以上 |
| 施設側からの注意事項など | | | |
| ボート | 1 トイレ処理剤 16 | 場所は提供するが、入居者への配慮とゆずりあいの精神をもってもらいたい。 | |
| 救命胴衣 | 4 アルミシート 170 | | |
| ヘルメット | 4 トイレトペーパー 7 | | |
| ロープ | 1 | | |
| 簡易トイレ | 1 飲料水 43 | | |
| テント | 1 | | |

津波避難ビルへの進入方法, 避難する場所など

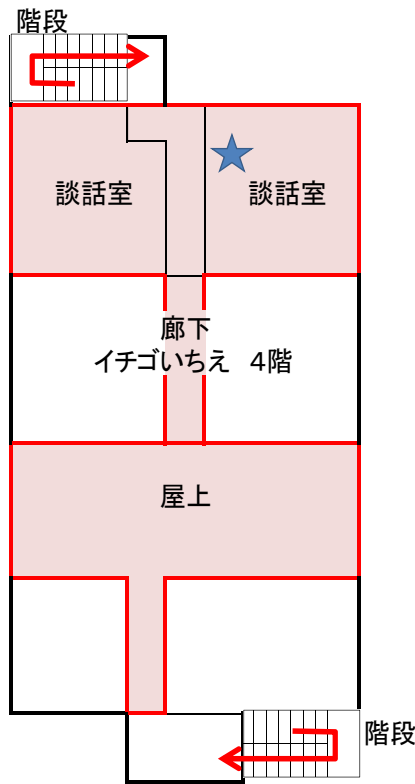


避難場所：3階屋上、4階廊下及び談話室

※各フロア面積を少数点以下端数処理で表記しているため、合計面積と合致しない場合があります

津波避難ビルへの進入方法、避難する場所など

4階・屋上



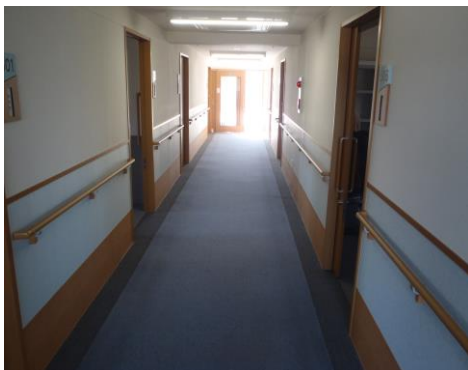
- 避難場所
- 階段など上層階へのルート
- 資機材保管場所



屋内階段



屋上



廊下



談話室