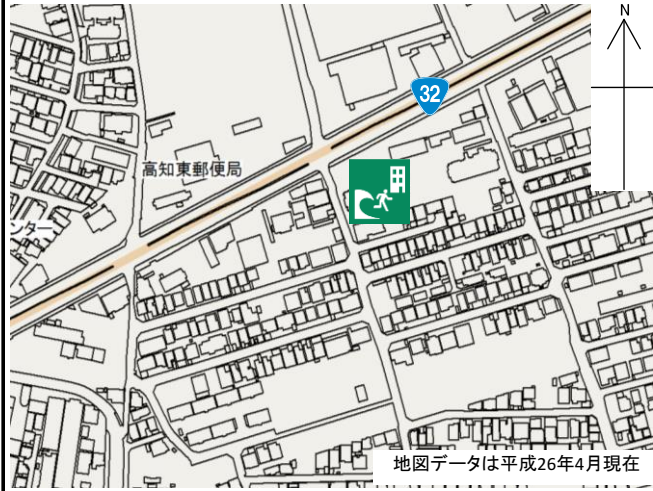


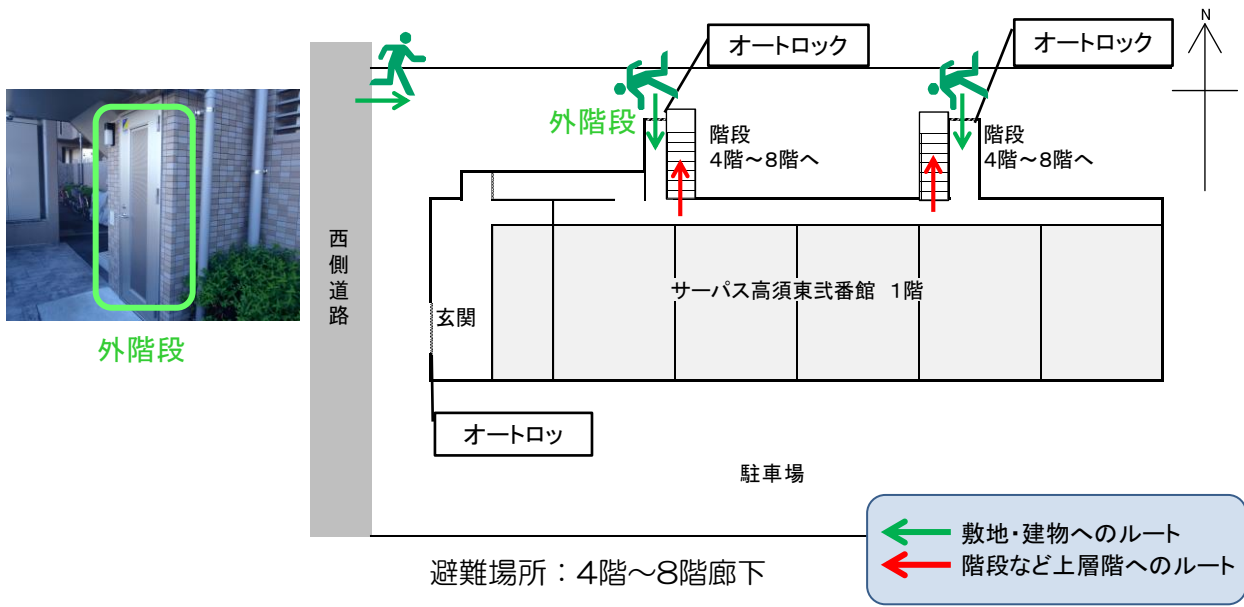
サーパス高須東貳番館

施設の概要			
所在地	高知市介良乙1028-1	施設種類	分譲マンション
大 街	介良	標 高	1.2m
小 学 校 区	介良 小学校区	収容可能人数 (1人/m) ※ 訓練等実施時の 問い合わせ先	4階： 44人 7階： 44人
避難場所	4階から8階までの廊下		5階： 44人 8階： 44人
構造, 階層	鉄筋コンクリート造 10階建	6階： 44人	合計： 220人



設置している資機材				南海トラフ巨大地震で想定される揺れと津波	
設置場所	10階階段踊り場 保管庫内			震度 7	津波浸水予測： 2~3m
ボート	1	トイレ処理剤	20		津波到達予測時間：60分以上
施設側からの注意事項など					
救命胴衣	4	アルミシート	220		
ヘルメット	4	トイレトーパー	8		
ロープ	1				
簡易トイレ	1				
テント	1	保管庫	1		

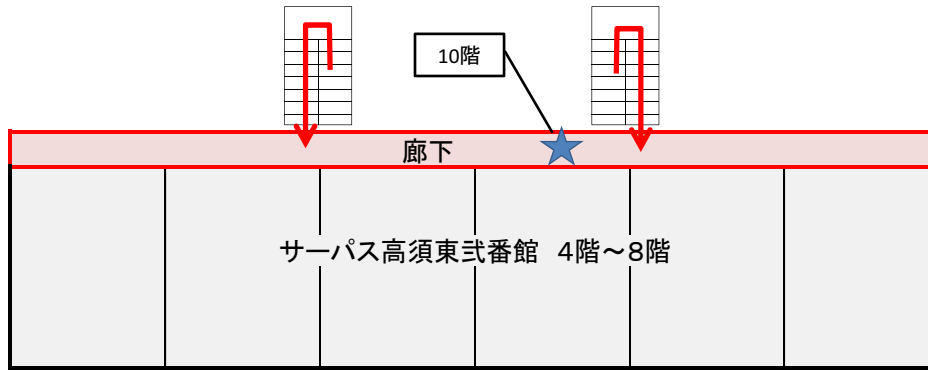
津波避難ビルへの進入方法, 避難する場所など






※各フロア面積を少数点以下端数処理で表記しているため、合計面積と合致しない場合があります。 平成28年3月 時点 高知市地域防災推進課作成

津波避難ビルへの進入方法, 避難する場所など

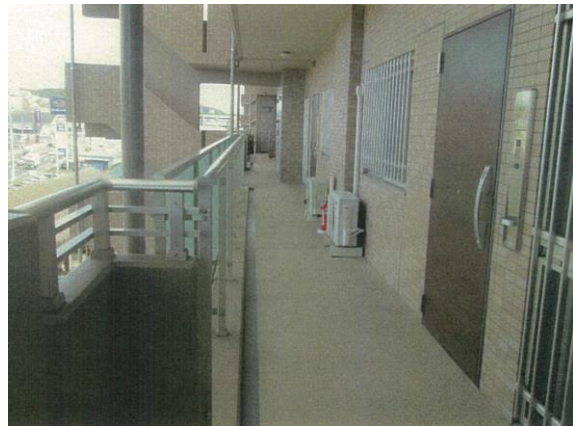
4階~8階



-  避難場所
-  階段など上層階へのルート
-  資機材保管場所



階段



廊下