

サーパス高須一番館

施設の概要

所在地	高知市高須三丁目14番30号	施設種類	分譲マンション
大 街	高須	標 高	1.4m
小 学 校 区	高須 小学校区	収容可能人数	4階から11階：各34人
避 難 場 所	4階から11階廊下	(1人/m) ※	合計： 272 人
		訓練等実施時の 問い合わせ先	
構 造 , 階 層	鉄筋コンクリート造 11階建		



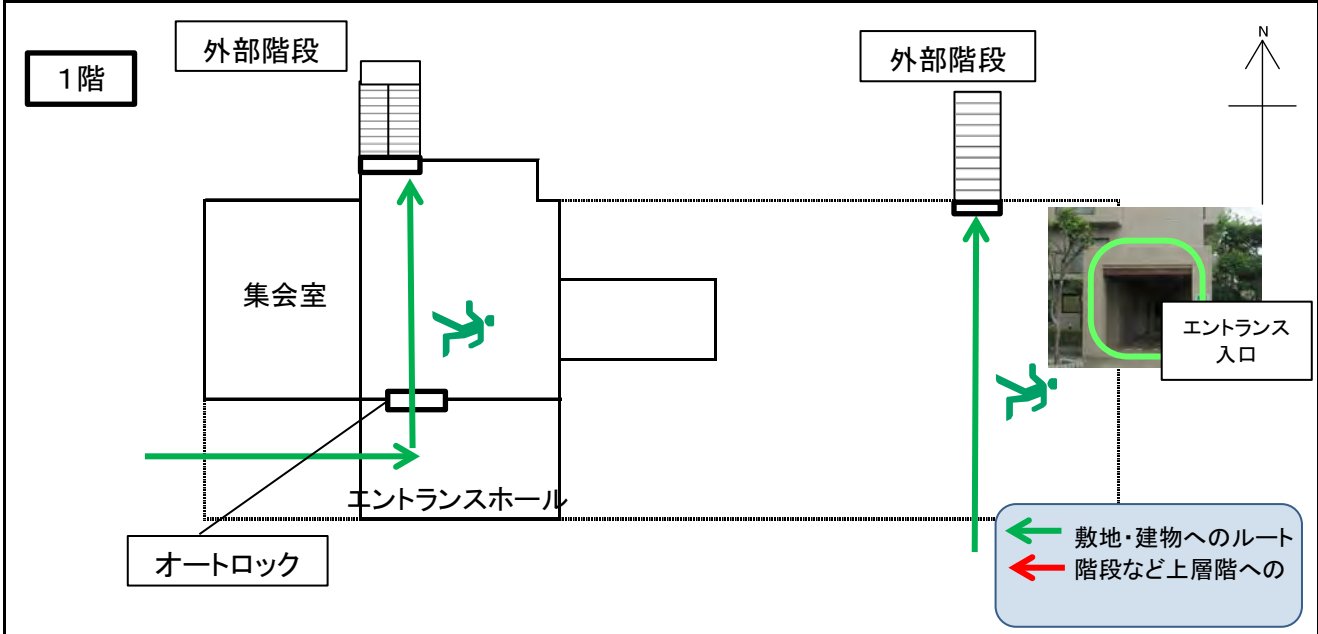
設置している資機材

設置場所	配備検討中		
ボート		トイレ処理剤	
救命胴衣		アルミシート	
ヘルメット			
ロープ			
簡易トイレ			
テント			

南海トラフ巨大地震で想定される揺れと津波	
震度 7	津波浸水予測： 2~3m
	津波到達予測時間： 60分以上

利用上の注意事項など

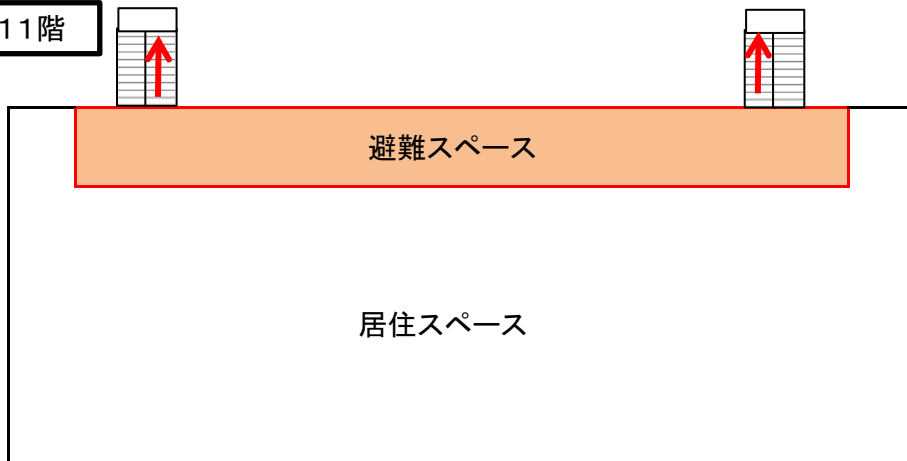
津波避難ビルへの進入方法，避難する場所など



※各フロア面積を少数点以下端数処理で表記しているため、合計面積と合致しない場合があります。

津波避難ビルへの進入方法、避難する場所など

4～11階



■ 避難場所

← 階段など上層階へのルート