

第3山崎マンション

施設の概要			
所在地	高知市高須新町4丁目7-8	施設種類	賃貸マンション
大 街	高須	標 高	0.6m
小 学 校 区	高須 小学校区	収容可能人数 (1人/m ²) ※	4階： 48人 : 人
避 難 場 所	4階以上廊下及びエレベーターホール		5階： 48人 : 人
		6階： 48人 合計： 144人	
構造, 階層	鉄筋コンクリート造 6階建	訓練等実施時の問い合わせ先	



設置している資機材		南海トラフ巨大地震で想定される揺れと津波	
設置場所	1階階段下	震度 7	津波浸水予測：2~3m 津波到達予測時間：40~60分
ボート	1 トイレ処理剤 13	施設側からの注意事項など	
救命胴衣	4 アルミシート 144		
ヘルメット	4 トイレレットペーパー 6		
ロープ	1 救助サイン用資機材 1		
簡易トイレ	1		
テント	1		
避難時には安全確認のうえ、北側外階段下のスペースから資機材を避難場所まで運搬することにご協力ください。			

津波避難ビルへの進入方法, 避難する場所など

玄関

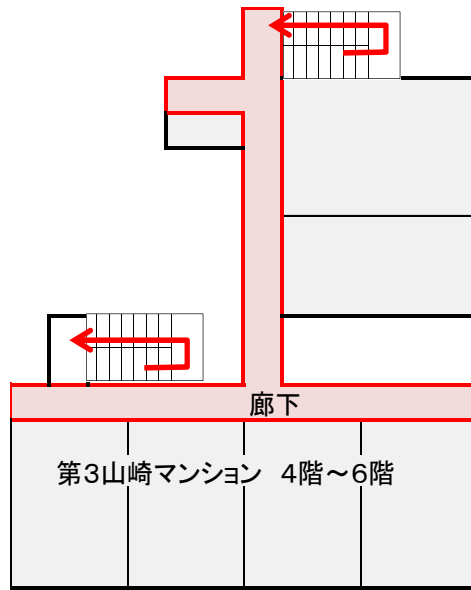
- ← 敷地・建物へのルート
- ← 階段など上層階へのルート
- ★ 資機材保管場所
- 誘導灯



避難場所：4階以上廊下及びエレベーターホール

※各フロア面積を少数点以下端数処理で表記しているため、合計面積と合致しない場合があります。 平成28年3月 時点 高知市地域防災推進課作成

津波避難ビルへの進入方法, 避難する場所など

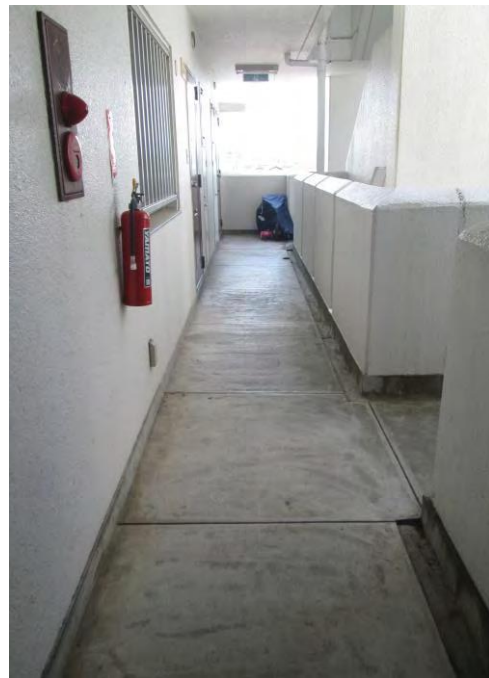
4階



-  避難場所
-  階段など上層階へのルート



階段



廊下