

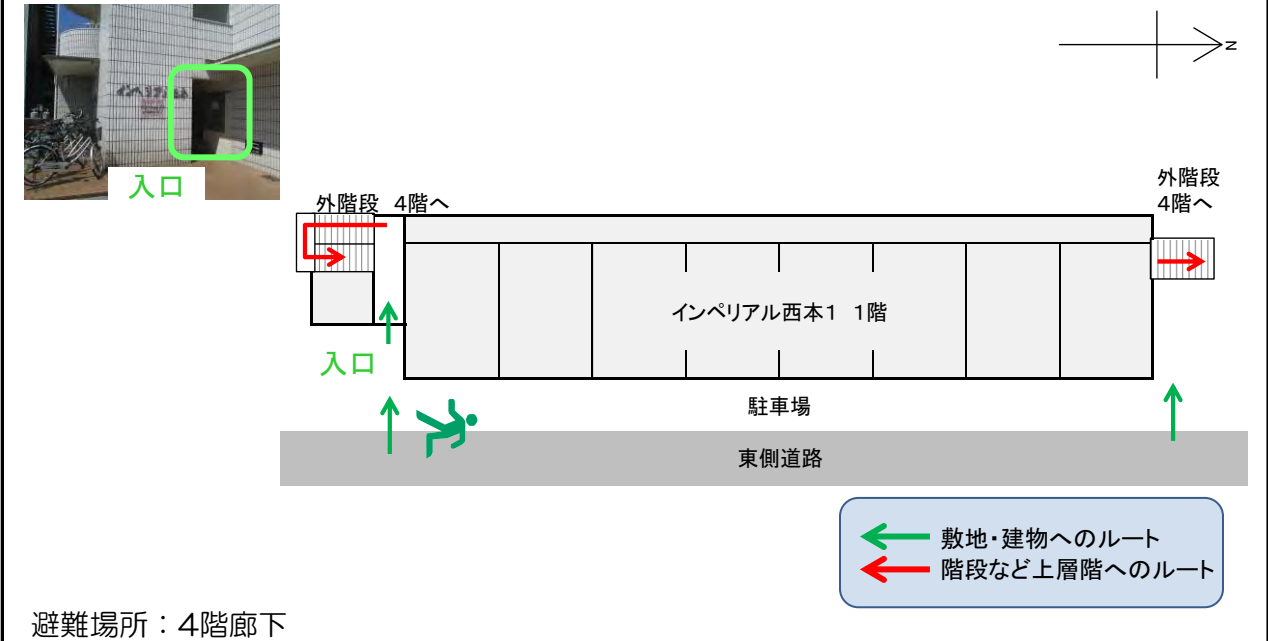
インペリアル西本1

施設の概要			
所在地	高知市葛島1丁目6-37	施設種類	賃貸マンション
大 街	高須	標 高	0.7m
小 学 校 区	高須 小学校区	収容可能人数 (1人/m ²) ※	4階： 80人
避 難 場 所	4階廊下		合計： 80人
		訓練等実施時の問い合わせ先	
構造, 階層	鉄筋コンクリート造 4階建		



設置している資機材				南海トラフ巨大地震で想定される揺れと津波	
設置場所	4階廊下			震度 6強	津波浸水予測：2~3m
ボート	1	トイレ処理剤	8		津波到達予測時間：10~20分
救命胴衣	4	アルミシート	80	施設側からの注意事項など	
ヘルメット	4	トイレトペーパー	3	マンション入居者の通路であるため、長時間の滞在は困難	
ロープ	1	救助サイン用資機材	1		
簡易トイレ	1				
テント	1	保管庫	1		

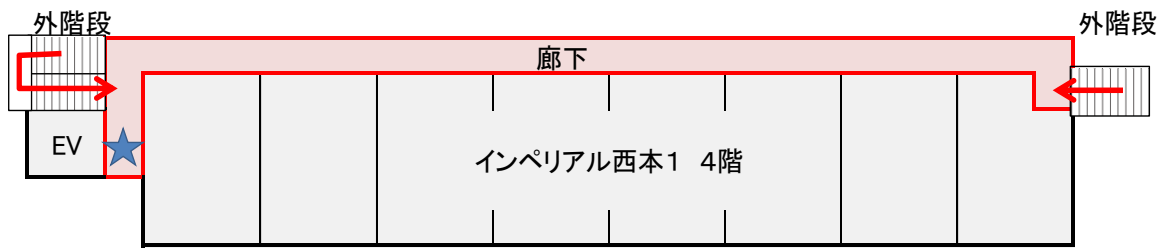
津波避難ビルへの進入方法, 避難する場所など






※各フロア面積を少数点以下端数処理で表記しているため、合計面積と合致しない場合があります。 平成28年3月 時点 高知市地域防災推進課作成

津波避難ビルへの進入方法, 避難する場所など

4階



-  避難場所
-  階段など上層階へのルート
-  資機材保管場所



階段



廊下