

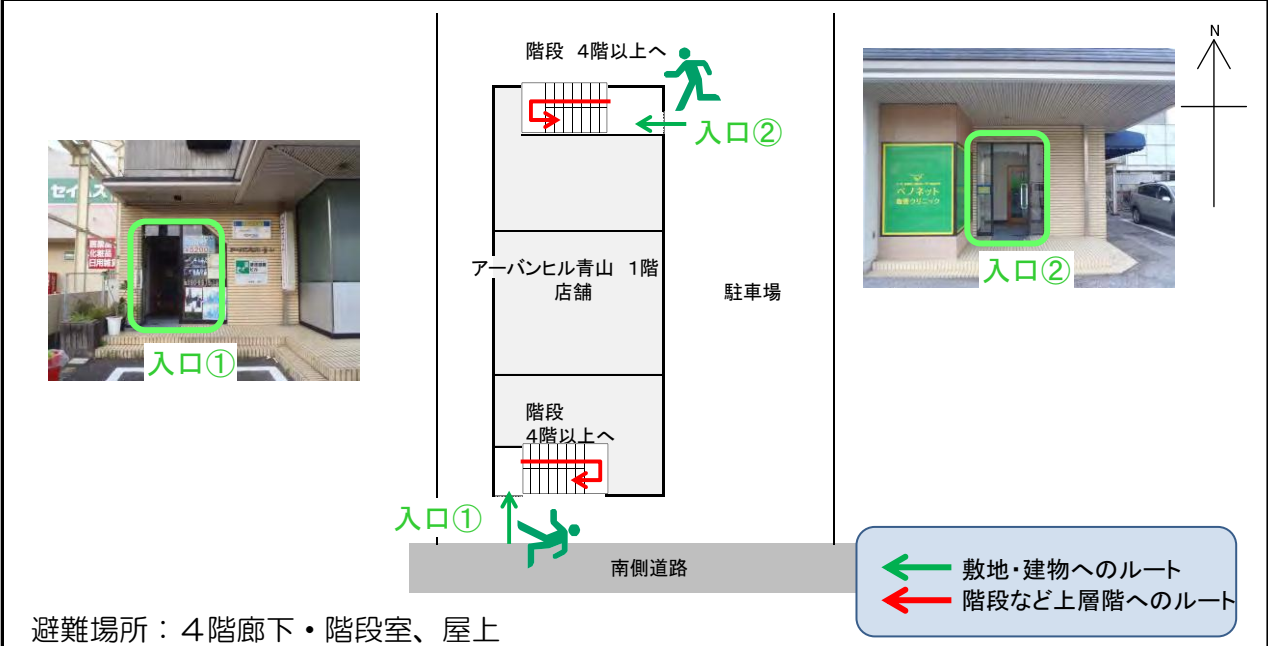
# アーバンヒル青山

施設の概要			
所在地	高知市高須2丁目6-64	施設種類	賃貸マンション
大 街	高須	標 高	0.9m
小学校区	高須 小学校区	収容可能人数 (1人/m <sup>2</sup> ) ※	4階： 60人
避難場所	4階廊下および階段室, 4階屋上階段室		屋上： 22人
		合計： 82人	
構造, 階層	鉄筋コンクリート造 4階建	訓練等実施時の問い合わせ先	



設置している資機材		南海トラフ巨大地震で想定される揺れと津波	
設置場所	3階倉庫	震度 7	津波浸水予測：2~3m 津波到達予測時間：40~60分
施設側からの注意事項など			
ボート	1	トイレ処理剤	8
救命胴衣	4	アルミシート	82
ヘルメット	4	トイレトーパー	3
ロープ	1		
簡易トイレ	1		
テント	1		

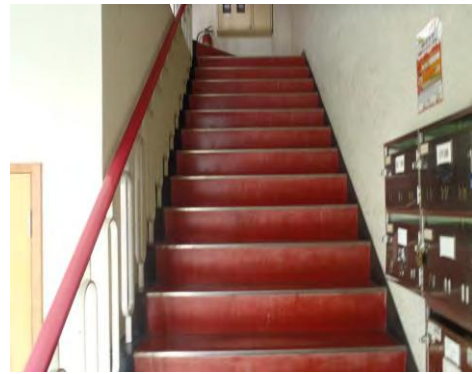
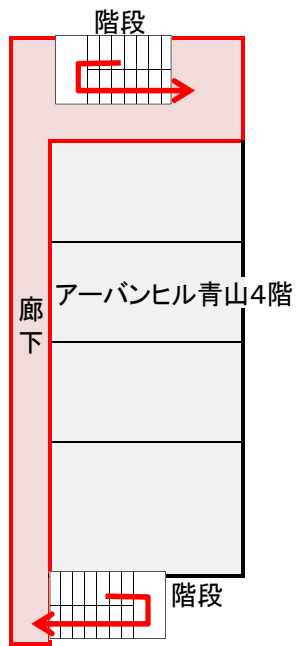
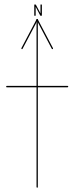
## 津波避難ビルへの進入方法, 避難する場所など



※各フロア面積を少数点以下端数処理で表記しているため、合計面積と合致しない場合があります

# 津波避難ビルへの進入方法, 避難する場所など

4階

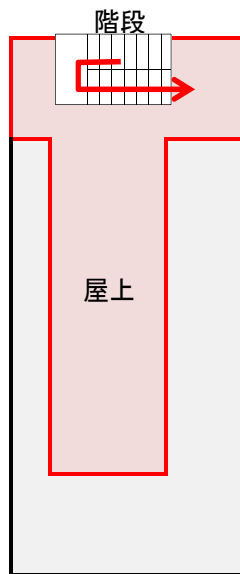


階段






廊下

屋上



屋上

-  避難場所
-  階段など上層階へのルート
-  資機材保管場所