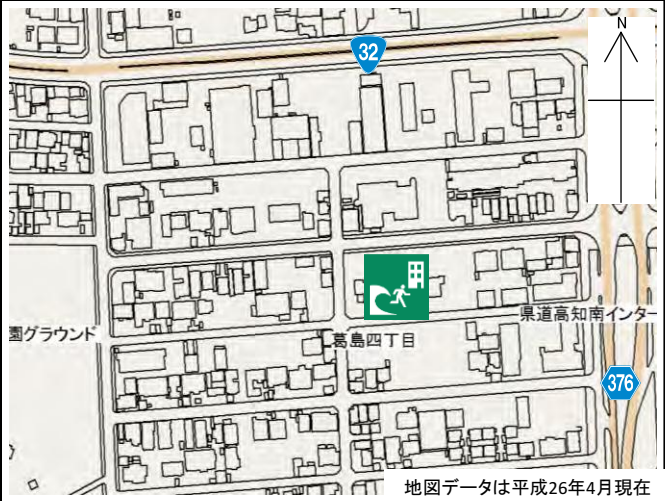


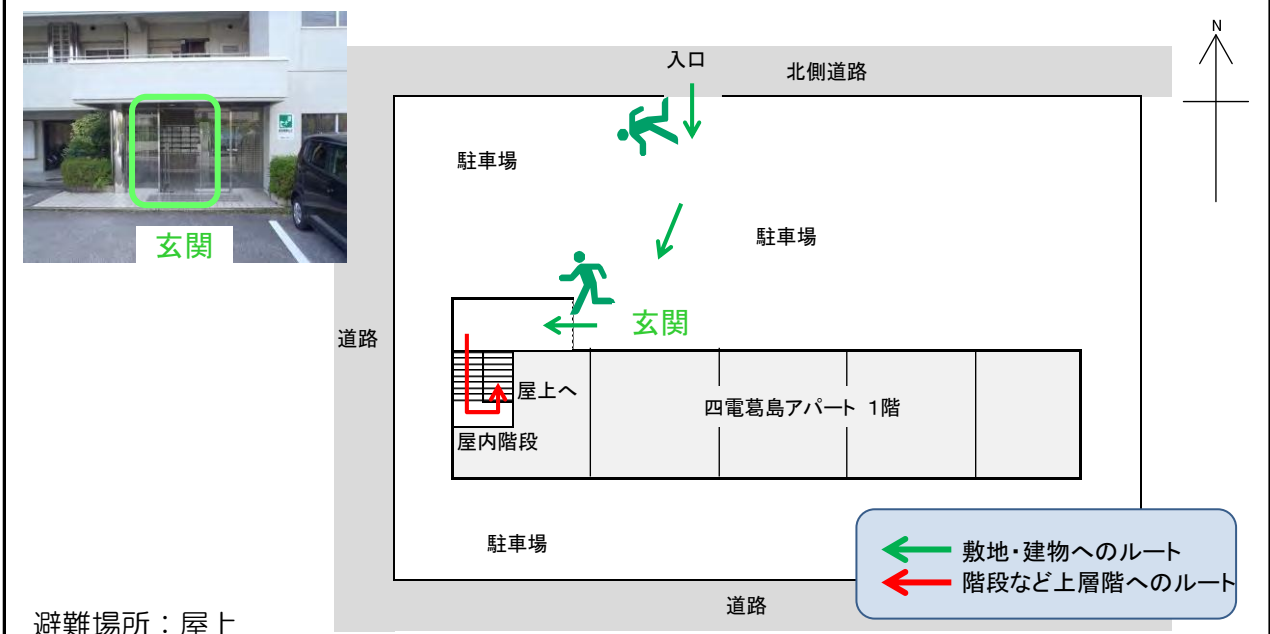
四電葛島アパート

施設の概要			
所在地	高知市葛島4丁目4-3	施設種類	職員住宅
大 街	高須	標 高	1.1m
小 学 校 区	高須 小学校区	収容可能人数 (1人/㎡) ※	屋上： 478 人
避 難 場 所	屋上		合計： 478 人
構 造 ， 階 層	鉄筋コンクリート造 6階建	訓練等実施時の問い合わせ先	四国電力(株)労務安全課 050-8801-6054



設置している資機材				南海トラフ巨大地震で想定される揺れと津波	
設置場所	最上階階段踊り場保管庫			震度	7
ボート	1	トイレ処理剤	44	津波浸水予測	2~3m
救命胴衣	4	アルミシート	478	津波到達予測時間	30~40分
施設側からの注意事項など					
ヘルメット	4	トイレトーパー	18		
ロープ	1				
簡易トイレ	2				
テント	2	保管庫	1		

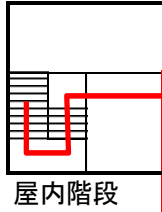
津波避難ビルへの進入方法、避難する場所など





※各フロア面積を少数点以下端数処理で表記しているため、合計面積と合致しない場合があります

津波避難ビルへの進入方法, 避難する場所など

屋上



四電葛島アパート 屋上

-  避難場所
-  階段など上層階へのルート



階段



屋上