

高須小学校

施設の概要

所在地	高知市高須1丁目1-55	施設種類	学校	
大 街	高須	標 高	0.7m	
小 学 校 区	高須 小学校区	収容可能人数 (1人/m) ※	北4階 :	391 人
避難場所	北舎4階および屋上, 南舎4階(第二音楽室を除く)		北屋上 :	470 人
		南4階 :	228 人	合計 : 1,089 人
構造, 階層	鉄筋コンクリート造 4階建	訓練等実施時の問い合わせ先	088-882-7472	



地図データは平成26年4月現在

設置している資機材

設置場所 北舎4階防災倉庫			
ボート	1	トイレ処理剤	269
救命胴衣	4	アルミシート	1,799
ヘルメット	4		
ロープ	1		
簡易トイレ	54	飲料水	283
テント	54		

南海トラフ巨大地震で想定される揺れと津波

震度 7	津波浸水予測 : 2~3m
	津波到達予測時間 : 30~40分

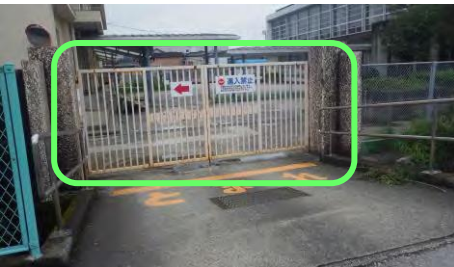
施設側からの注意事項など

児童在校時は、児童の避難を優先しますが、地域住民用のスペース(屋上)は確保します。

津波避難ビルへの進入方法, 避難する場所など



門①



門②

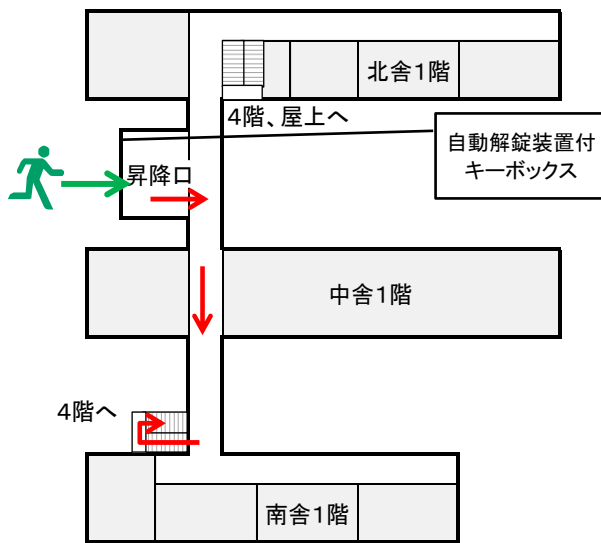


- 避難場所
- 敷地・建物へのルート
- 誘導灯

※各フロア面積を少数点以下端数処理で表記しているため、合計面積と合致しない場合があります

津波避難ビルへの進入方法、避難する場所など

1階

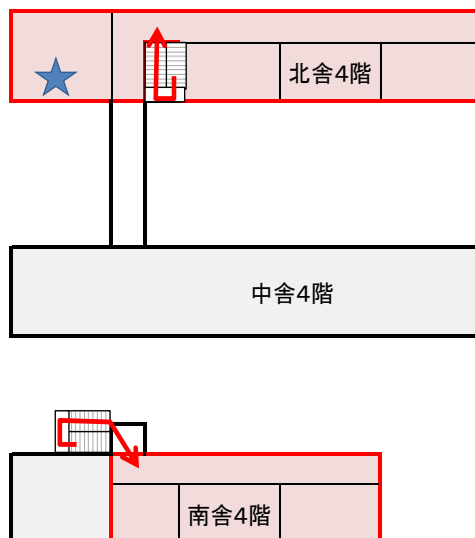


昇降口



自動解錠装置付キーボックス

4階



北舎1階入口は、夜間施錠しているため、中舎2,3階より渡り廊下で北舎へ移動



廊下

屋上



屋上

- 避難場所
- ← 階段など上層階へのルート
- ← 敷地・建物へのルート
- ★ 資機材保管場所