

サンピアセリーズ

施設の概要

所在地	高知市高須砂地155	施設種類	店舗等
大 街	高須	標 高	2.3m
小 学 校 区	高須 小学校区	収容可能人数	2階： 181人 : 人 3階： 202人 : 人
避難場所	2階ロビー、3階ロビー	(1人/㎡) ※	: 人 合計： 384人
構造, 階層	鉄筋コンクリート造 5階建	訓練等実施時の 問い合わせ先	088-866-7000



設置している資機材

設置場所	3階倉庫		
ボート	1	トイレ処理剤	35
救命胴衣	4	アルミシート	384
ヘルメット	4	トイレットペーパー	14
ロープ	1		
簡易トイレ	2		
テント	2		

南海トラフ巨大地震で想定される揺れと津波

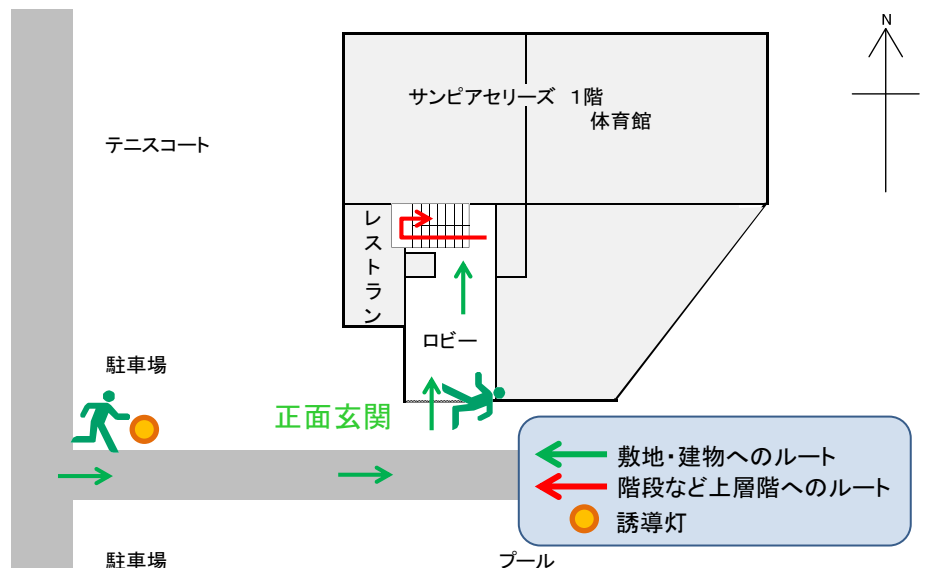
震度 7 津波浸水予測：1~2m
津波到達予測時間：40~60分

施設側からの注意事項など

津波避難ビルへの進入方法、避難する場所など



正面玄関



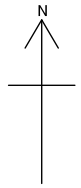
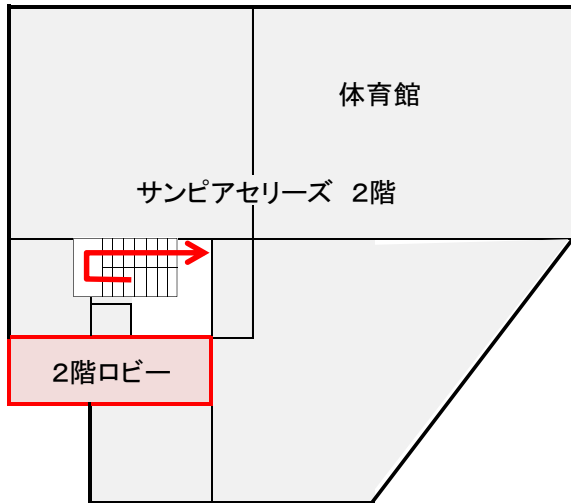
避難場所：2・3階ロビー

※各フロア面積を少数点以下端数処理で表記しているため、合計面積と合致しない場合があります。

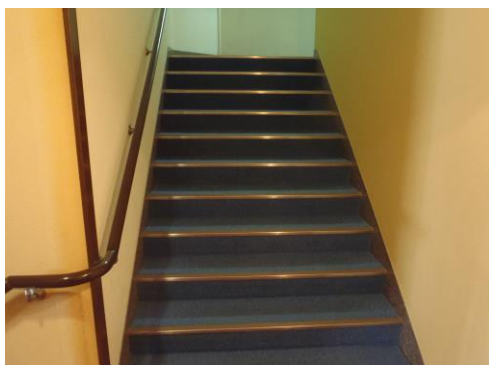
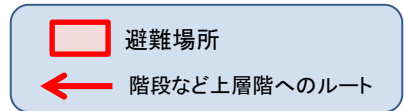
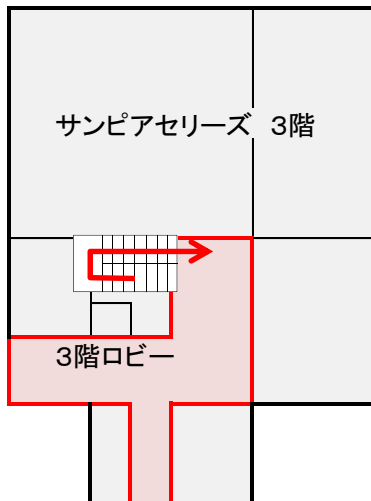
平成28年3月 時点 高知市地域防災推進課作成

津波避難ビルへの進入方法, 避難する場所など

2階



3階



階段



ロビー