

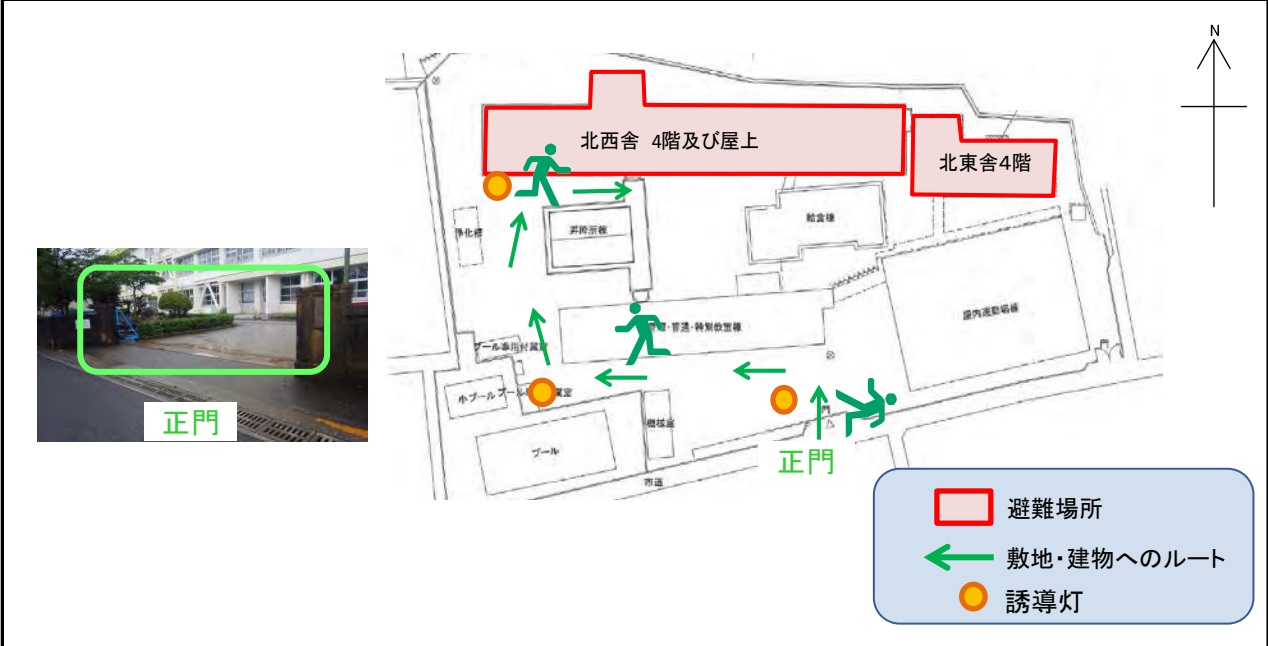
三里小学校

施設の概要			
所在地	高知市仁井田1356	施設種類	学校
大 街	三里	標 高	10.9m
小 学 校 区	三里 小学校区	収容可能人数 (1人/m ²) ※	北西4階 : 595 人 : 人
避難場所	北西舎4階および屋上（音楽室を除く）、北東舎4階廊下及び教室		北西屋上 : 772 人 : 人
		北東4階 : 234 人 合計 : 1,602 人	
構造, 階層	鉄筋コンクリート造 4階建	訓練等実施時の問い合わせ先	088-847-0271



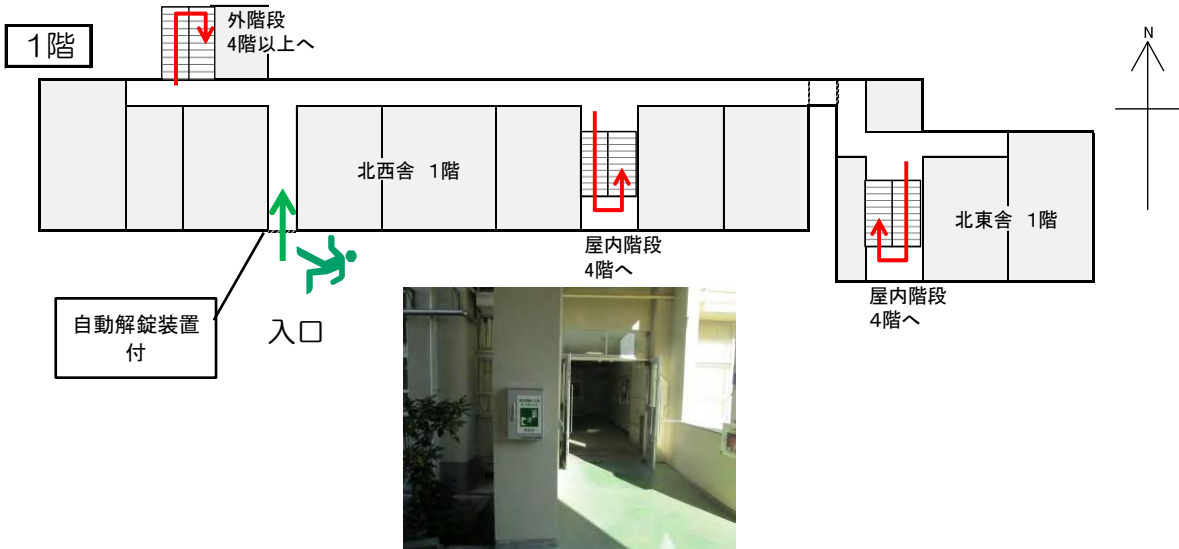
設置している資機材				南海トラフ巨大地震で想定される揺れと津波	
設置場所	北東舎4階防災倉庫			震度	7
ボート		トイレ処理剤	241	津波浸水予測	1~2m
救命胴衣		アルミシート		津波到達予測時間	30~40分
施設側からの注意事項など					
ヘルメット					
ロープ					
簡易トイレ	33				
テント	33				

津波避難ビルへの進入方法, 避難する場所など

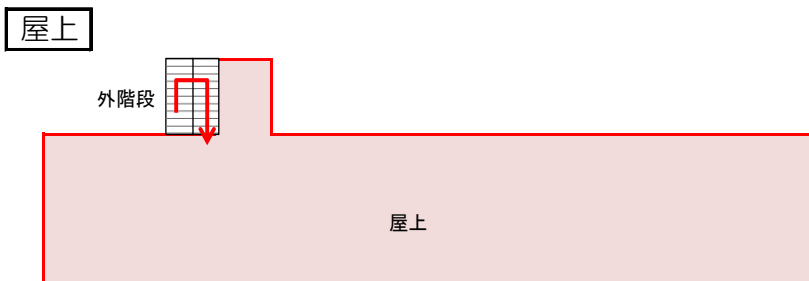
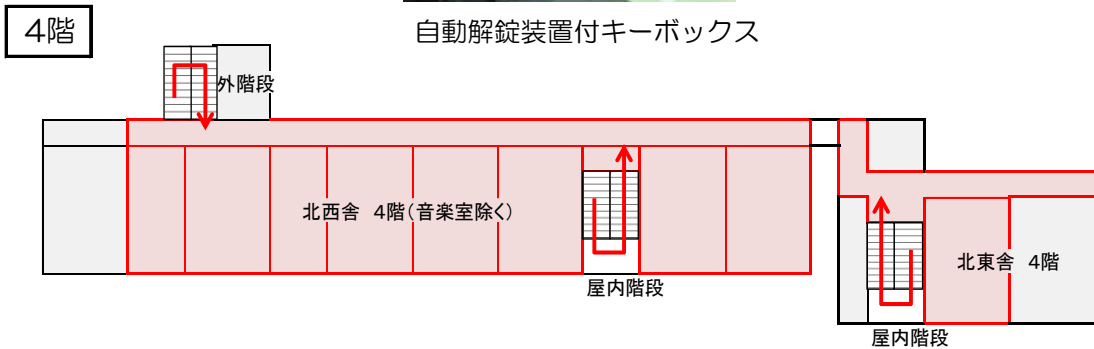


※各フロア面積を少数点以下端数処理で表記しているため、合計面積と合致しない場合があります

津波避難ビルへの進入方法、避難する場所など



自動解錠装置付キーボックス



避難場所
← 階段など上層階へのルート
← 敷地・建物へのルート



廊下



屋上