

# J. ビルディング

## 施設の概要

所在地	高知市丸ノ内2丁目8-17	施設種類	賃貸マンション
大 街	高知街	標 高	2.9m
小 学 校 区	はりまや橋 小学校区	収容可能人数 (1人/m <sup>2</sup> ) ※	4階： 21人      :      人 屋上： 116人    :      人
避難場所	4階廊下及び屋上		:      人    合計： 137人
構造, 階層	鉄筋コンクリート造 4階建	訓練等実施時の 問い合わせ先	(有)はりまや住宅 088-873-5252



## 設置している資機材

設置場所	4階倉庫		
ボート	1	トイレ処理剤	13
救命胴衣	4	アルミシート	137
ヘルメット	4	トイレ用紙	5
ロープ	1	救助サイン用資機材	1
簡易トイレ	1		
テント	1		

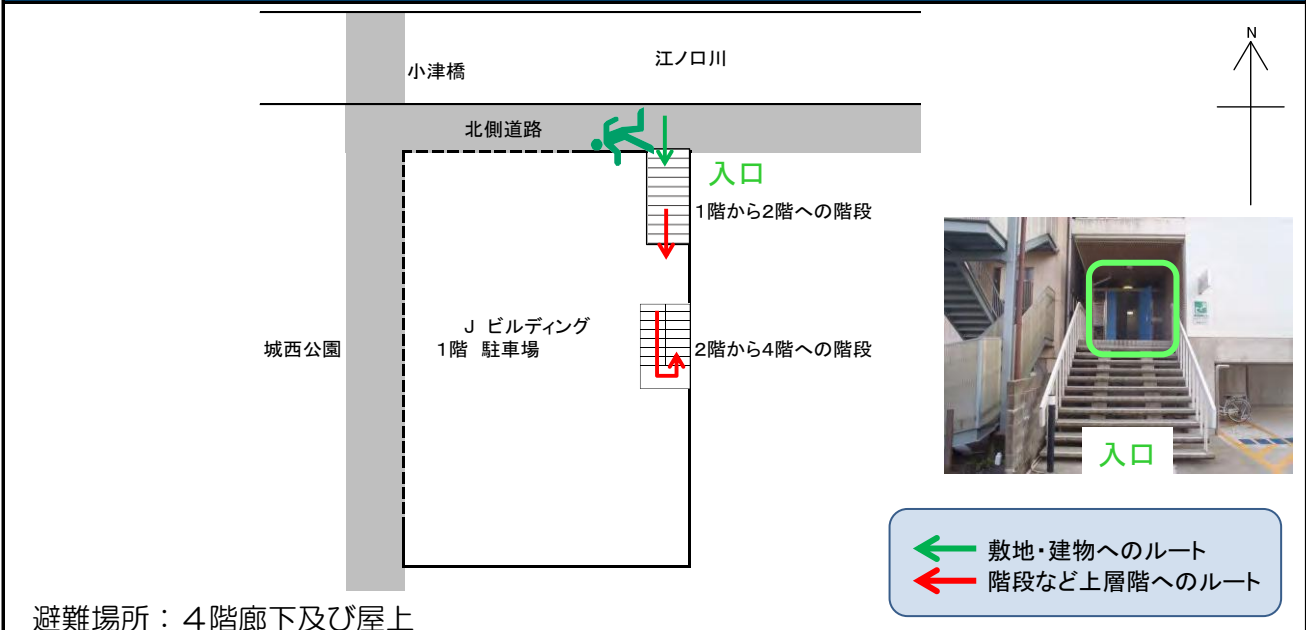
## 南海トラフ巨大地震で想定される揺れと津波

震度	7	津波浸水予測： 1~2m
		津波到達予測時間： 60分以上

## 施設側からの注意事項など

住人への配慮をお願いします。

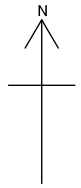
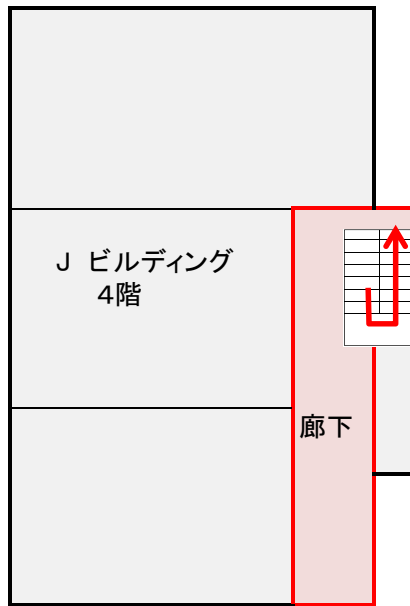
## 津波避難ビルへの進入方法, 避難する場所など



避難場所： 4階廊下及び屋上

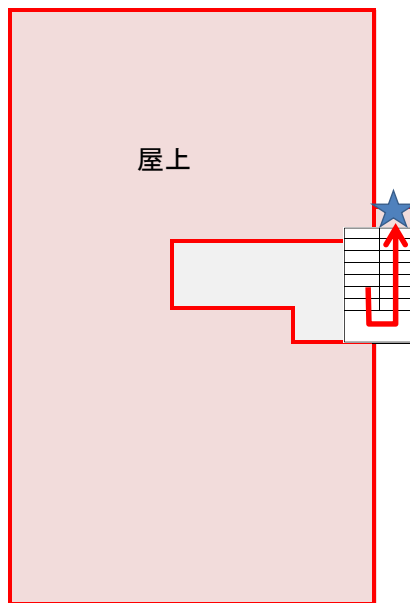
# 津波避難ビルへの進入方法、避難する場所など

4階






階段

屋上



廊下

-  避難場所
-  階段など上層階へのルート
-  資機材保管場所



屋上