

江陽小学校

施設の概要

所在地	高知市江陽町1-30	施設種類	学校
大 街	江ノ口	標 高	0.9m
小 学 校 区	小学校区	収容可能人数 (1人/m ²) ※	合計：1,008人
避難場所	北舎3階及び屋上テラス（音楽準備室，調整室，倉庫，理科準備室を除く）		3階：1,008人
		合計：人	
構造，階層	鉄筋コンクリート造 3階建	訓練等実施時の問い合わせ先	学校

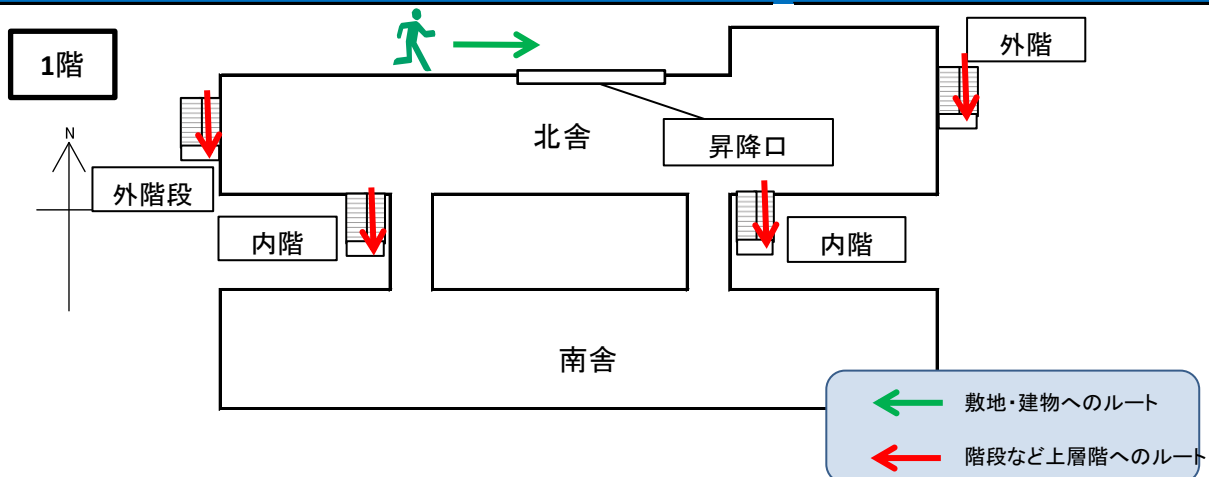


地図データは平成27年4月現在

設置している資機材

設置場所 3階図工室				南海トラフ巨大地震で想定される揺れと津波	
ボート	1	トイレ処理剤	283	震度	6強
救命胴衣	4	アルミシート	1885		津波浸水予測：2~3m
ヘルメット	4				津波到達予測時間 60分以上
ロープ	1			利用上の注意事項など	
簡易トイレ	38	飲料水	252		
テント	38				

避難場所

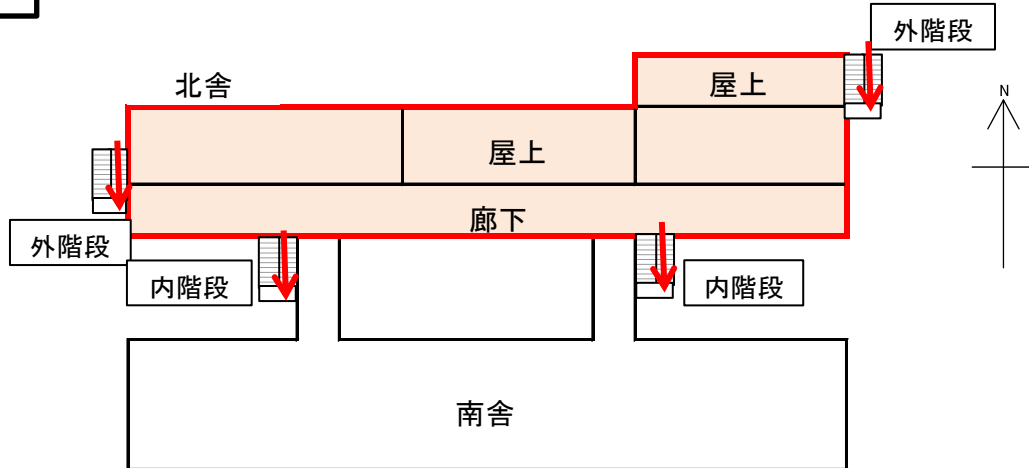




避難場所：北舎3階及び屋上テラス（音楽準備室，調整室，倉庫，理科準備室を除く）

※各フロア面積を少数点以下端数処理で表記しているため、合計面積と合致しない場合があります。 平成29年6月 時点 高知市地域防災推進課作成

津波避難ビルへの進入方法、避難する場所など

3階



-  避難場所
-  階段など上層階へのルート

