

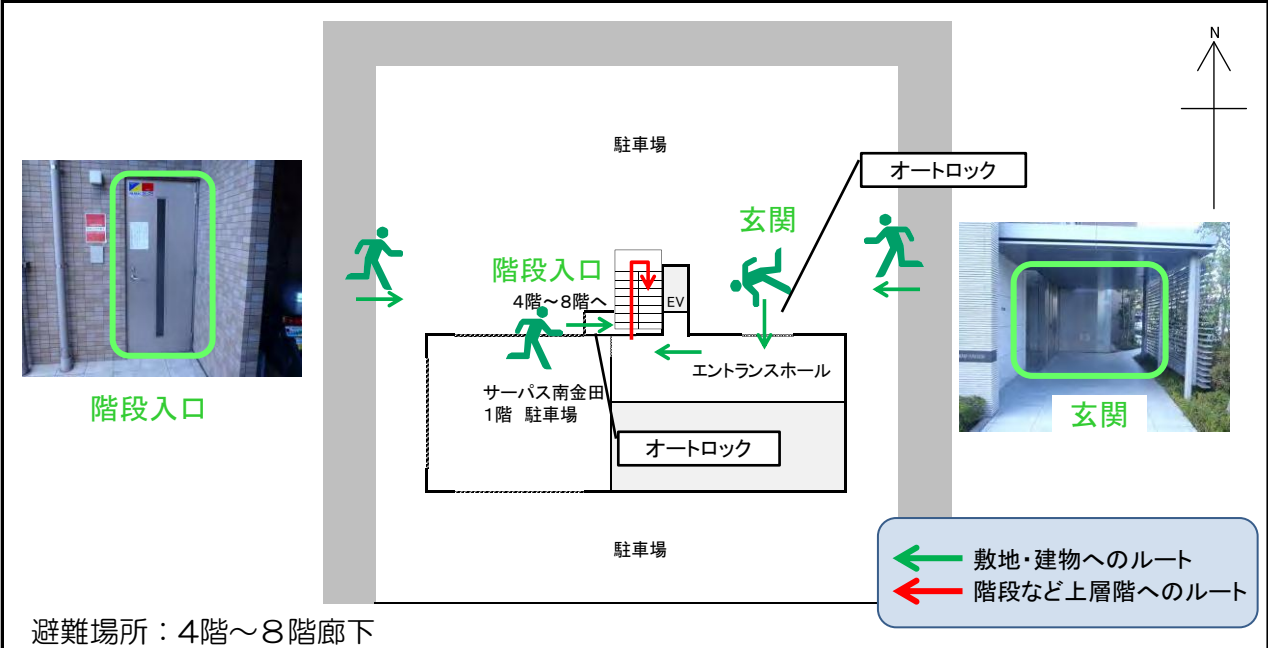
サーパス南金田

施設の概要			
所在地	高知市南金田8-7	施設種類	分譲マンション
大 街	下知	標 高	1.6m
小 学 校 区	江陽 小学校区	収容可能人数 (1人/m) ※ 訓練等実施時の 問い合わせ先	4階： 25人 7階： 25人
避 難 場 所	4階から8階までの廊下		5階： 25人 8階： 25人
構造, 階層	鉄筋コンクリート造 10階建	6階： 25人	合計： 125人



設置している資機材		南海トラフ巨大地震で想定される揺れと津波	
設置場所	10階階段踊り場 保管庫	震度 6強	津波浸水予測：1~2m 津波到達予測時間：60分以上
施設側からの注意事項など			
ボート	1 トイレ処理剤 12	食糧、防寒品などは持参してください。	
救命胴衣	4 アルミシート 125		
ヘルメット	4 トイレレットペーパー 5		
ロープ	1 救助サイン用資機材 1		
簡易トイレ	1		
テント	1 保管庫 1		

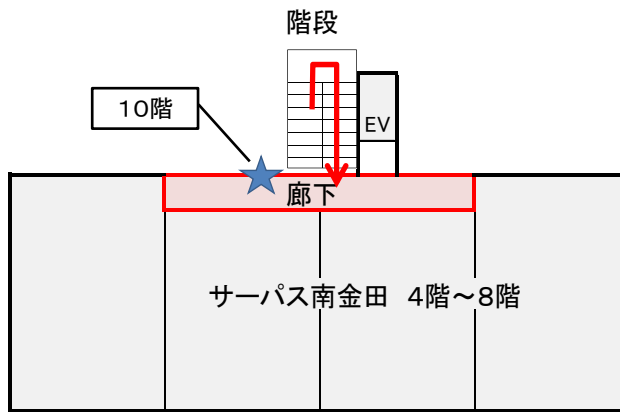
津波避難ビルへの進入方法, 避難する場所など






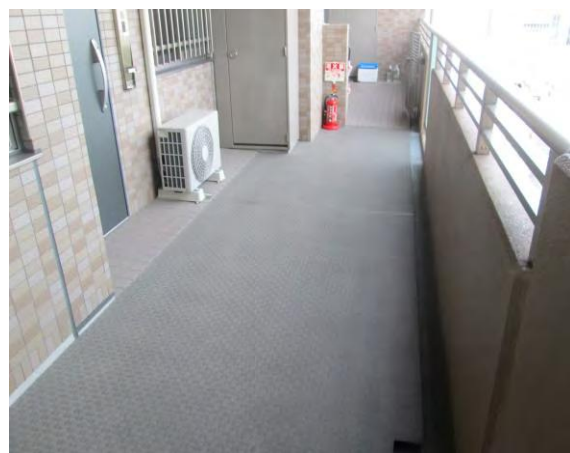
※各フロア面積を少数点以下端数処理で表記しているため、合計面積と合致しない場合があります。 平成28年3月 時点 高知市地域防災推進課作成

津波避難ビルへの進入方法, 避難する場所など

4階~8階



-  避難場所
-  階段など上層階へのルート
-  資機材保管場所



廊下