

サーパス北本町

施設の概要

所在地	高知市比島町1丁目4-10	施設種類	分譲マンション	
大 街	江ノ口	標 高	1.0m	
小 学 校 区	江陽 小学校区	収容可能人数 (1人/m) ※	4階 :	80 人
避 難 場 所	4階から7階までの廊下及びエレベーターホール		7階 :	59 人
		5階 :	80 人	合計 :
構造, 階層	鉄筋コンクリート造 8階建	訓練等実施時の問い合わせ先		



設置している資機材

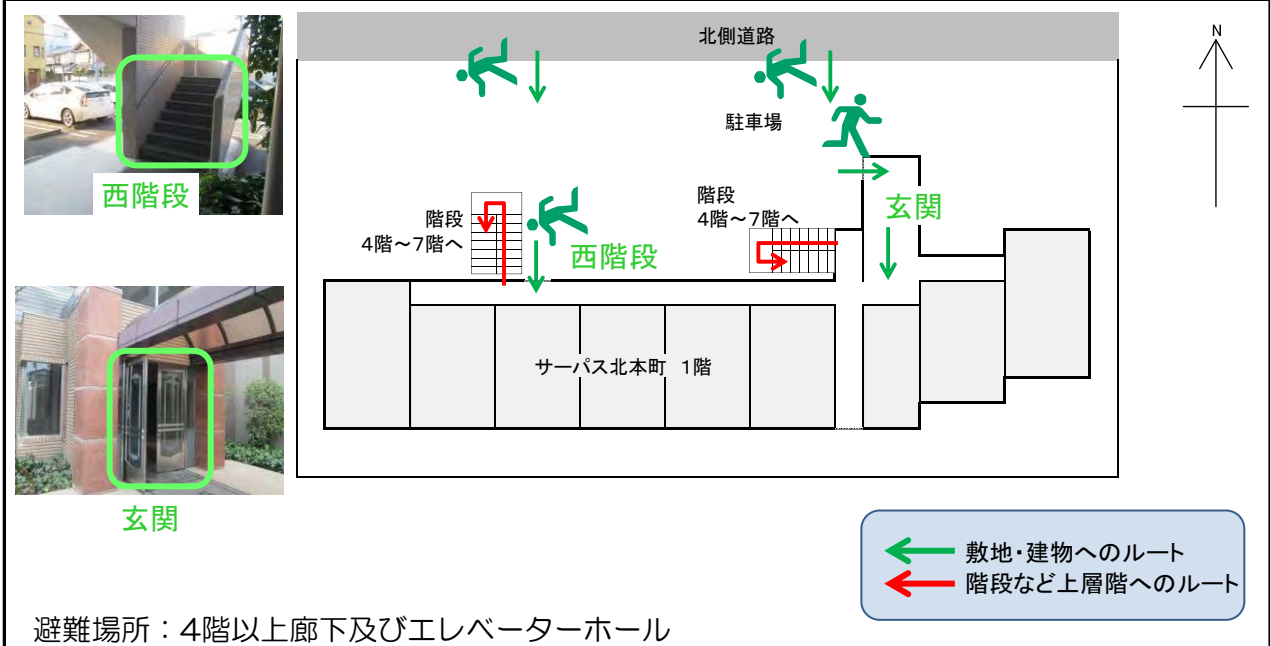
設置場所	7階階段踊り場		
ボート	1	トイレ処理剤	28
救命胴衣	4	アルミシート	301
ヘルメット	4	トイレトーパー	11
ロープ	1		
簡易トイレ	2		
テント	2	保管庫	1

南海トラフ巨大地震で想定される揺れと津波
震度 6強 津波浸水予測 : 2~3m
津波到達予測時間 : 60分以上

施設側からの注意事項など

廊下、階段は問題なし。各部屋玄関部分は空けるよう、協力してほしい。

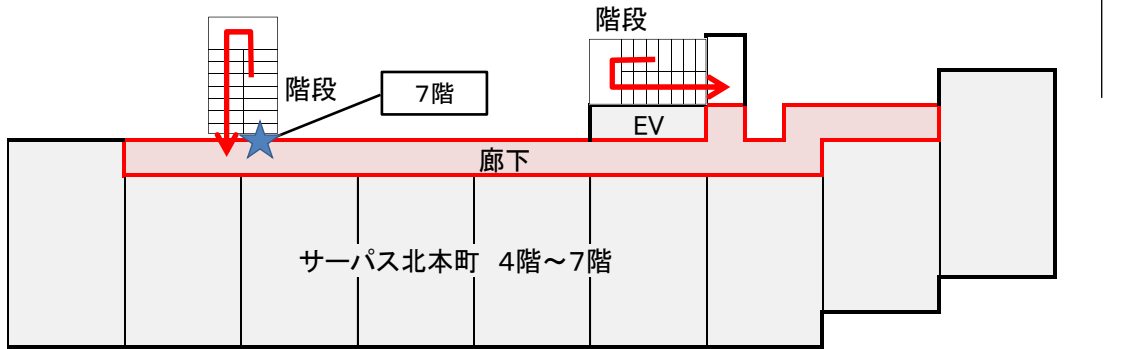
津波避難ビルへの進入方法、避難する場所など






※各フロア面積を少数点以下端数処理で表記しているため、合計面積と合致しない場合があります。 平成28年3月 時点 高知市地域防災推進課作成

津波避難ビルへの進入方法、避難する場所など

4階～7階



-  避難場所
-  階段など上層階へのルート
-  資機材保管場所



廊下