

ライオンズビルズ高知

施設の概要			
所在地	高知市比島町2丁目10-45	施設種類	分譲マンション
大 街	江ノ口	標 高	9.7m
小 学 校 区	江陽 小学校区	収容可能人数 (1人/m) ※	1階428人、2階280人、3,4階各163人、5階257人、6階154人、7階162人、8階248人、9階142人、10階138人、11階184人、12,13階各99人、14階129人、15階129人、 駐車場1737人 合計：4,431人
避難場所	1階以上廊下、駐車場2階及び屋上		
構造, 階層	鉄骨鉄筋コンクリート 15階建(駐車場2階建)	訓練等実施時の問い合わせ先	



設置している資機材				南海トラフ巨大地震で想定される揺れと津波	
設置場所	第2倉庫			震度	6強
ボート	1	トイレ処理剤	399	津波浸水予測	—
救命胴衣	4	アルミシート	4,431	津波到達予測時間	—
施設側からの注意事項など					
ヘルメット	4	トイレトペーパー	160	建物の共有スペースが避難エリアとなっているが、それ以外は絶対に立入らないで下さい。	
ロープ	1	救助サイン用資機材	1		
簡易トイレ	22				
テント	22				

津波避難ビルへの進入方法, 避難する場所など

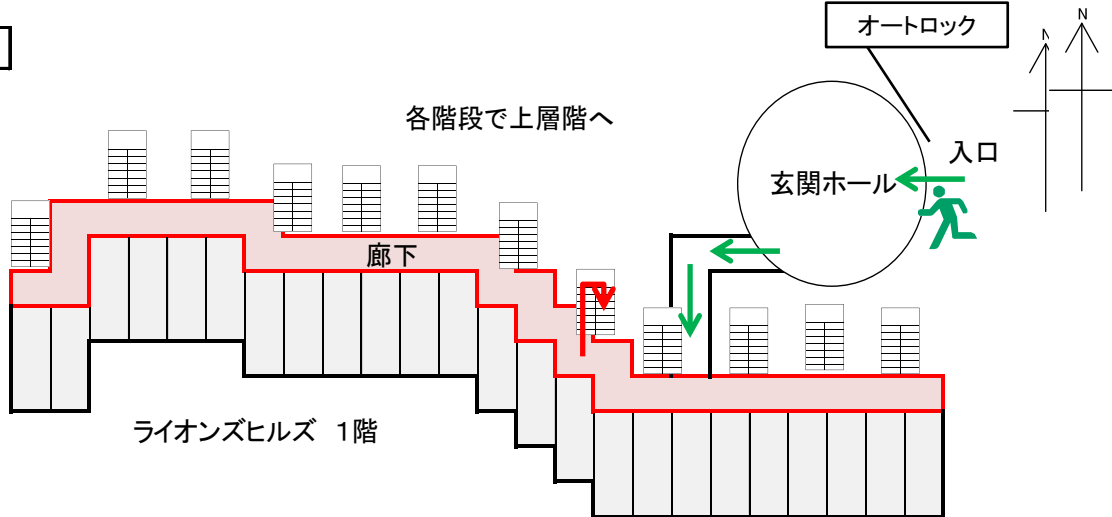


避難場所：1階以上廊下、駐車場2階及び屋上

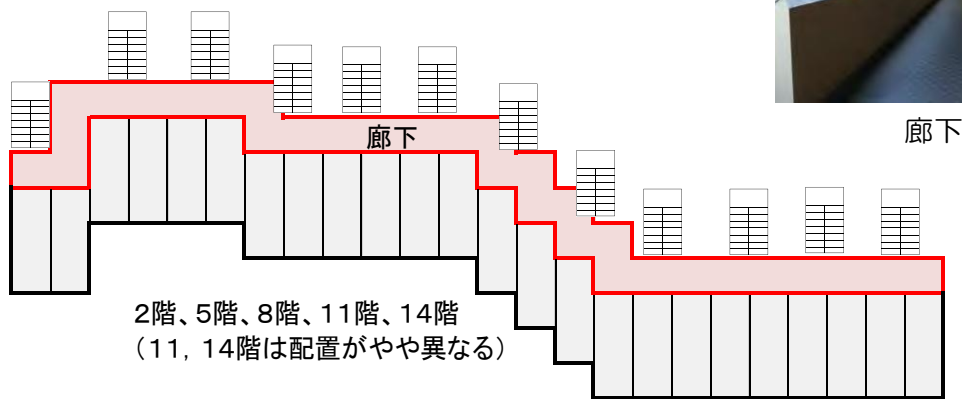
※各フロア面積を少数点以下端数処理で表記しているため、合計面積と合致しない場合があります

津波避難ビルへの進入方法、避難する場所など

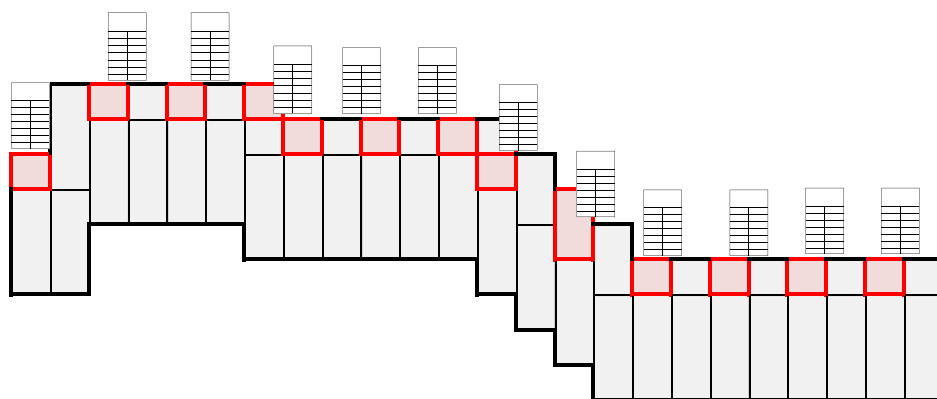
1階



2, 5, 8, 11, 14階



3, 4, 6, 7, 9, 10, 12, 13, 15階



3階、4階、6階、7階、9階、10階、12階、13階、15階
(10階以上は配置がやや異なる)

← 敷地・建物へのルート
← 階段など上層階へのルート
避難場所