

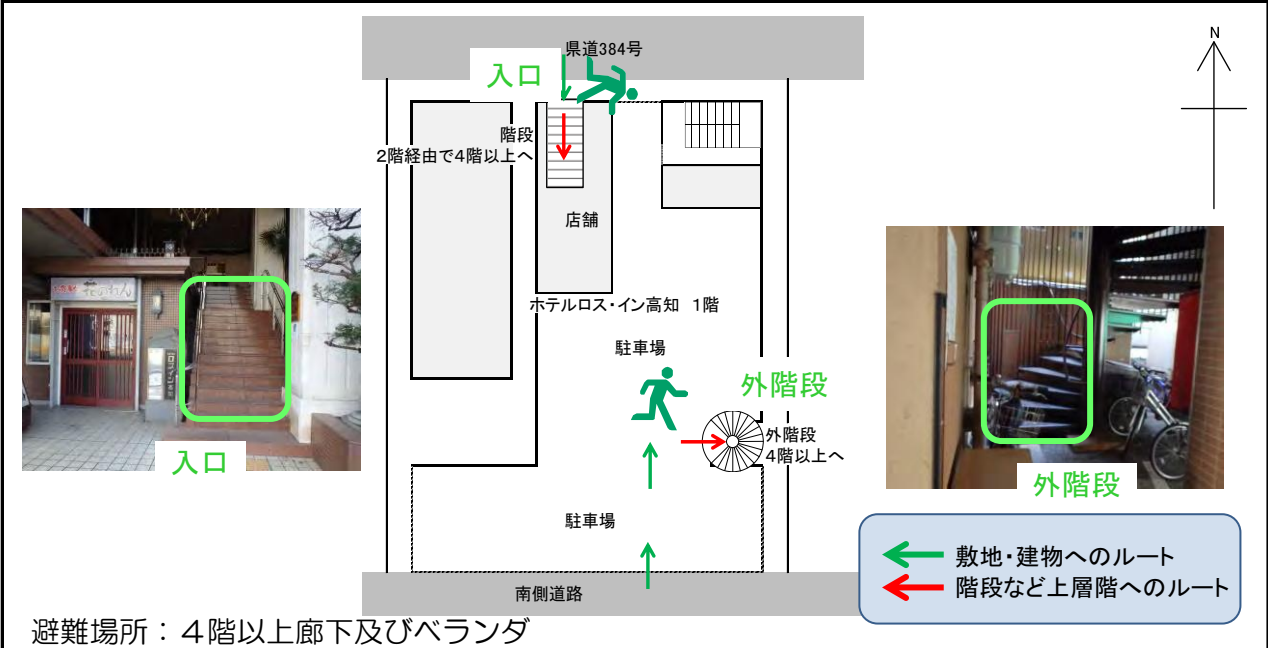
ホテル ロス・イン高知

施設の概要			
所在地	高知市北本町2丁目4-8	施設種類	ホテル
大 街	江ノ口	標 高	1.4m
小 学 校 区	江陽 小学校区	収容可能人数 (1人/m ²) ※	4階： 57人 7階： 40人
避難場所	4階以上廊下およびベランダ		5階： 40人
		6階： 40人	合計： 178人
構造，階層	鉄筋コンクリート造 7階建	訓練等実施時の問い合わせ先	088-884-1110



設置している資機材		南海トラフ巨大地震で想定される揺れと津波	
設置場所	4階	震度	6強
ボート	1	トイレ処理剤	17
救命胴衣	4	アルミシート	178
ヘルメット	4	トイレトペーパー	7
ロープ	1	救助サイン用資機材	1
簡易トイレ	1		
テント	1		
		津波浸水予測：2~3m 津波到達予測時間：60分以上	
施設側からの注意事項など			
ホテル担当者の指示に従ってください。			

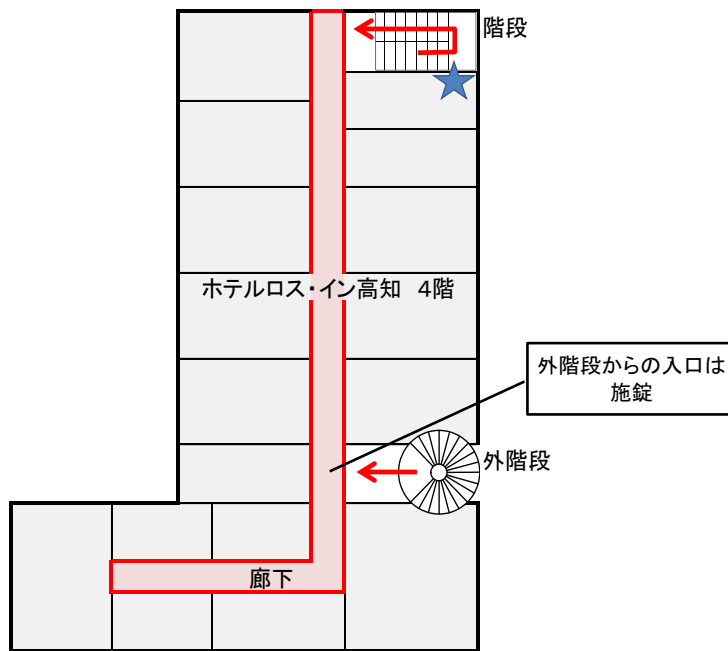
津波避難ビルへの進入方法，避難する場所など



※各フロア面積を少数点以下端数処理で表記しているため、合計面積と合致しない場合があります。 平成28年3月 時点 高知市地域防災推進課作成

津波避難ビルへの進入方法、避難する場所など

4階



5階~7階

