

高知中央郵便局

施設の概要			
所在地	高知市北本町1丁目10-18	施設種類	店舗等
大 街	江ノ口	標 高	1.7m
小 学 校 区	江ノ口 小学校区	収容可能人数 (1人/m) ※	4階： 601人
避 難 場 所	4階ホールおよび廊下，5階廊下，屋上		5階： 90人
		屋上： 533人	合計： 1,226人
構造，階層	鉄筋コンクリート造 5階建	訓練等実施時の問い合わせ先	総務部 088-822-7804



設置している資機材		南海トラフ巨大地震で想定される揺れと津波	
設置場所	4階ホール	震度	6強
ボート	1 トイレ処理剤 111	津波浸水予測	1~2m
救命胴衣	4 アルミシート 1,226	津波到達予測時間	60分以上
施設側からの注意事項など			
ヘルメット	4 トイレトペーパー 45	建物内では社員等の指示に従い、避難をお願いします。	
ロープ	1		
簡易トイレ	6 飲料水 50		
テント	6		

津波避難ビルへの進入方法，避難する場所など

避難場所：4階、5階、屋上

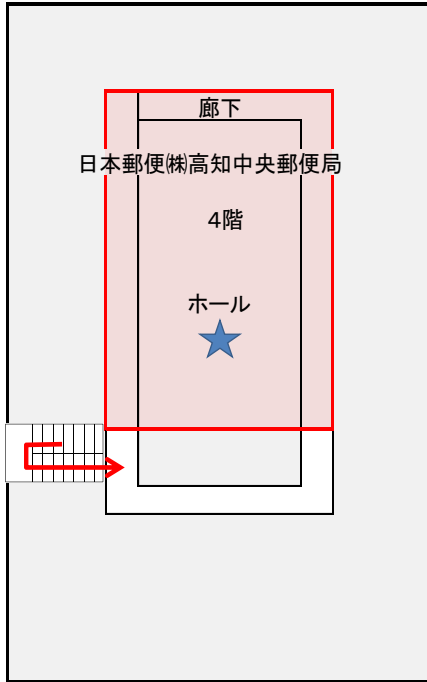
入口

← 敷地・建物へのルート
← 階段など上層階へのルート

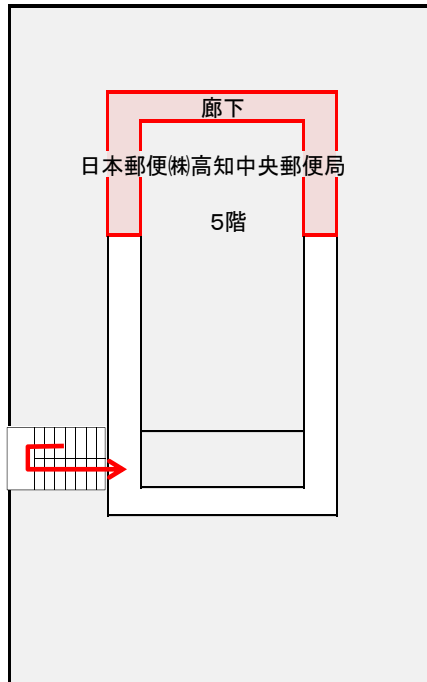
※各フロア面積を少数点以下端数処理で表記しているため、合計面積と合致しない場合があります

津波避難ビルへの進入方法、避難する場所など

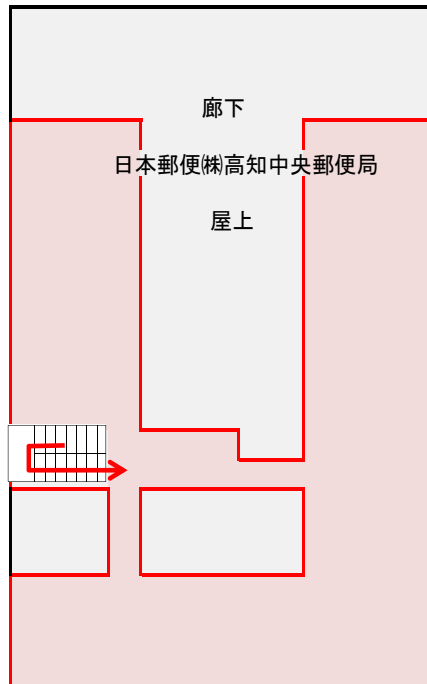
4階



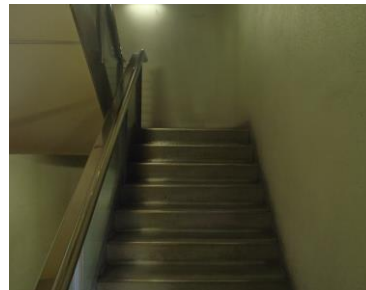
5階



屋上



避難場所
← 階段など上層階へのルート
★ 資機材保管場所



階段



廊下



ホール



屋上