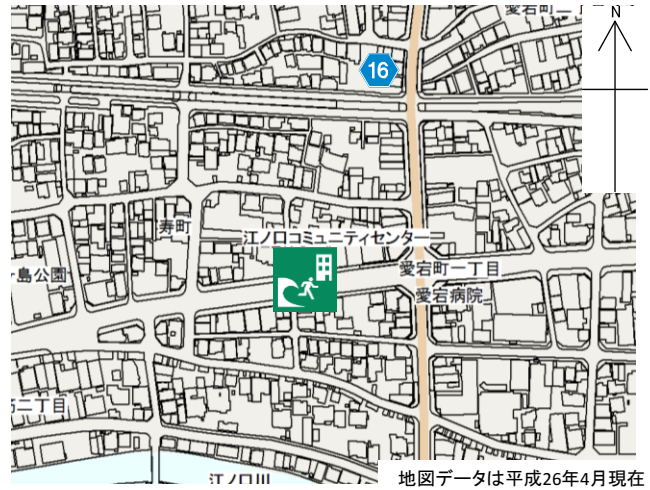


# 江ノ口コミュニティセンター

施設の概要			
所在地	高知市愛宕町1丁目10-7	施設種類	集会所等
大 街	江ノ口	標 高	1.7m
小 学 校 区	江ノ口 小学校区	収容可能人数 (1人/m) ※	4階： 179人
避 難 場 所	4階以上廊下及びエレベーターホール、4階和室、会議室、5階大ホール、屋上		5階： 186人
		屋上： 217人	合計： 584人
構造，階層	鉄筋コンクリート造 6階建	訓練等実施時の問い合わせ先	江ノ口コミュニティセンター 088-820-1022



設置している資機材		南海トラフ巨大地震で想定される揺れと津波	
設置場所	6階防災倉庫	震度 6強	津波浸水予測：1~2m 津波到達予測時間：60分以上
ボート	1 トイレ処理剤 53	施設側からの注意事項など	
救命胴衣	4 アルミシート 584		
ヘルメット	4		
ロープ	1		
簡易トイレ	3 飲料水 62		
テント	3		

## 津波避難ビルへの進入方法，避難する場所など

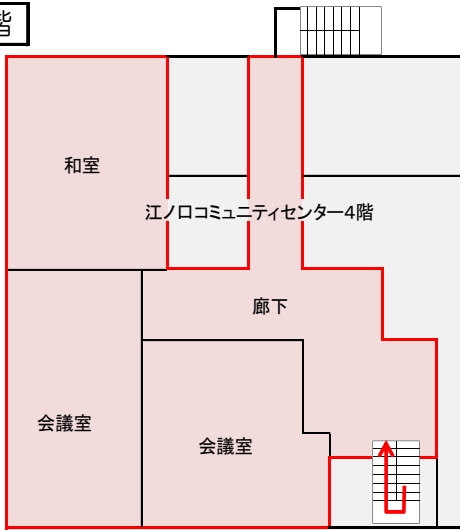
避難場所：4階、5階、屋上

← 敷地・建物へのルート
← 階段など上層階へのルート

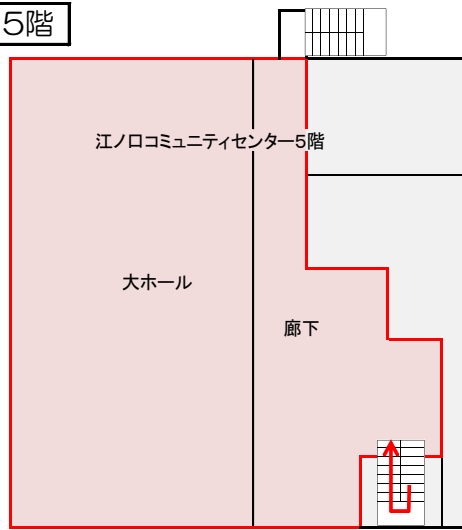
※各フロア面積を少数点以下端数処理で表記しているため、合計面積と合致しない場合があります

津波避難ビルへの進入方法、避難する場所など

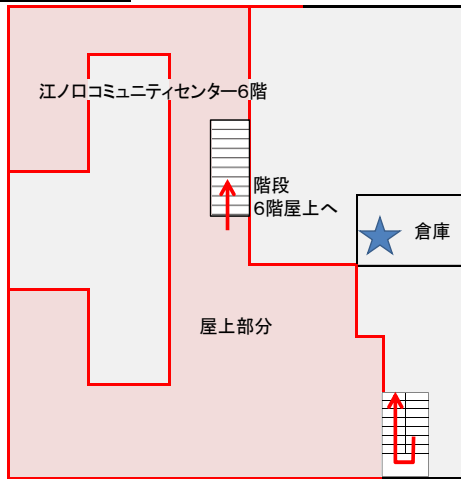
4階



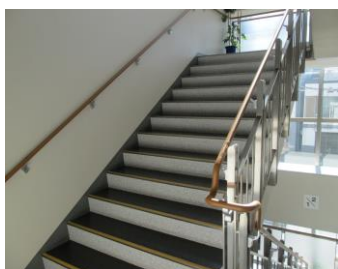
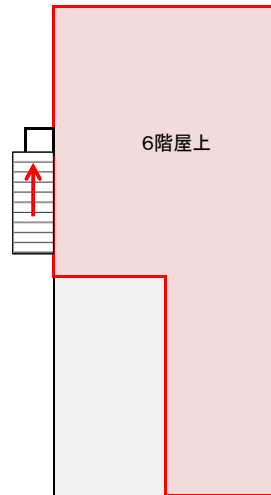
5階



6階 (屋上)



屋上



階段



廊下



和室



ホール

避難場所  
← 階段など上層階へのルート  
★ 資機材保管場所



屋上



屋上