

# 愛宕中学校

施設の概要			
所在地	高知市相模町1-54	施設種類	学校
大 街	江ノ口	標 高	2.0m
小 学 校 区	江ノ口 小学校区	収容可能人数 (1人/m) ※	屋上： 549 人
避 難 場 所	北舎屋上		合計： 549 人
構 造 ， 階 層	鉄筋コンクリート造 3階建	訓練等実施時の問い合わせ先	088-822-5295



設置している資機材		南海トラフ巨大地震で想定される揺れと津波	
設置場所	中舎3階第2美術室	震度 6強	津波浸水予測：1~2m 津波到達予測時間：60分以上
施設側からの注意事項など			
ボート	1 トイレ処理剤		
救命胴衣	4 アルミシート		
ヘルメット	4		
ロープ	1		
簡易トイレ	飲料水	138	
テント			

## 津波避難ビルへの進入方法，避難する場所など

北門

西門

避難場所

←

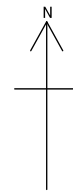
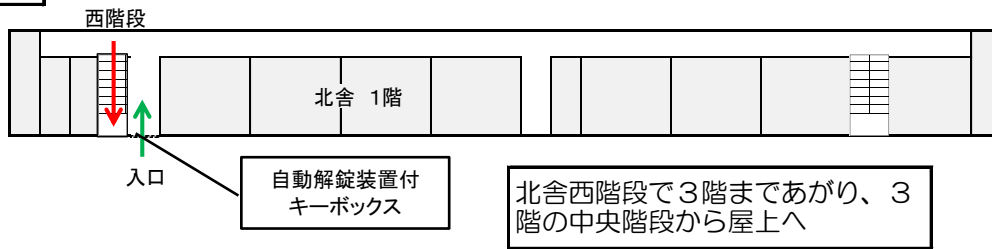
敷地・建物へのルート

避難場所：北舎屋上

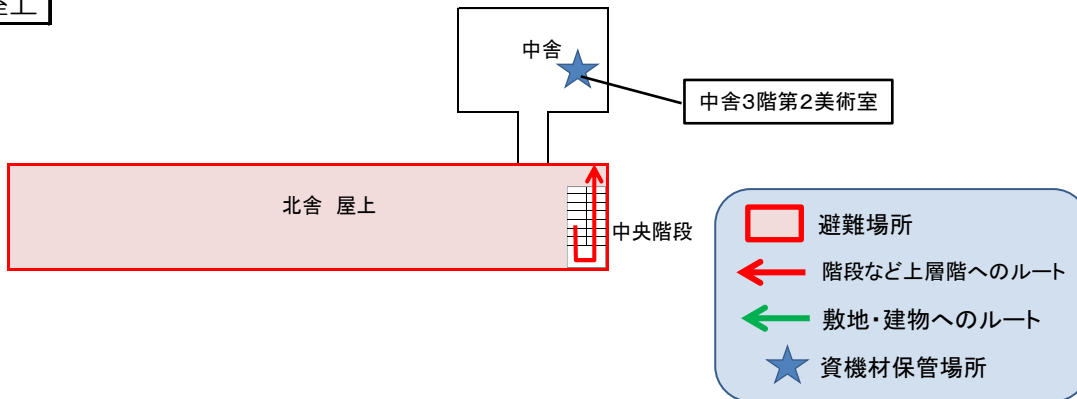
※各フロア面積を少数点以下端数処理で表記しているため、合計面積と合致しない場合があります

津波避難ビルへの進入方法、避難する場所など

1階



屋上



入口



自動解錠装置付キーボックス



階段



屋上