

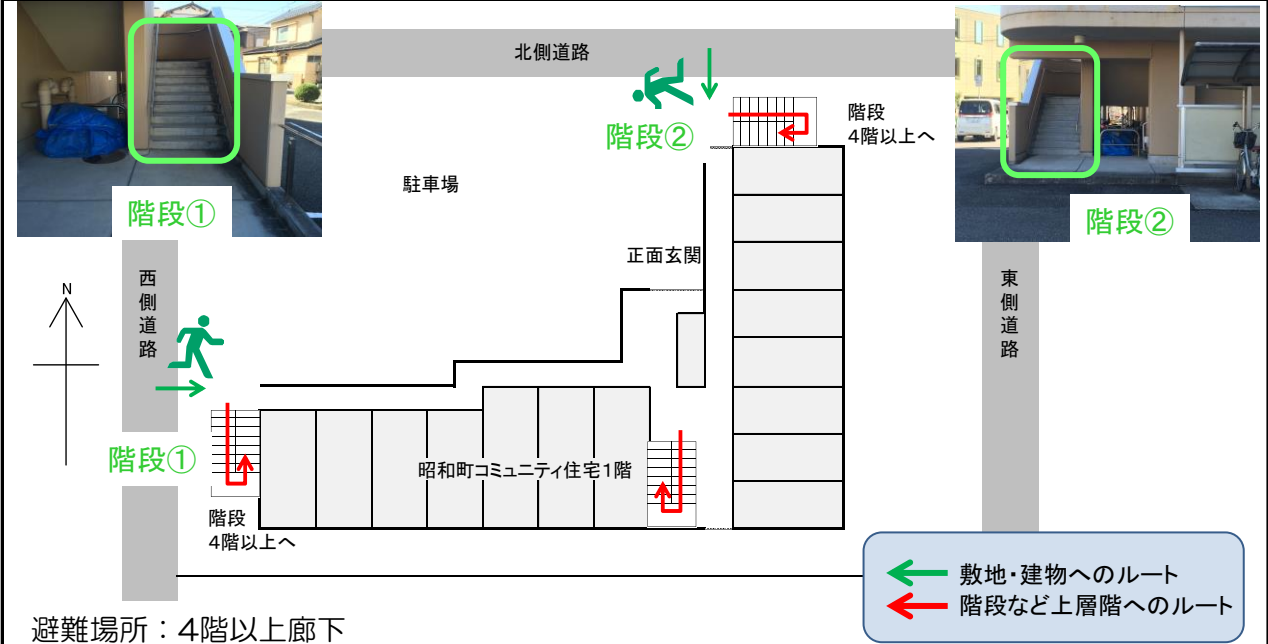
昭和町コミュニティ住宅

施設の概要			
所在地	高知市昭和町8-18	施設種類	公営住宅
大 街	江ノ口	標 高	1.1m
小 学 校 区	江ノ口 小学校区	収容可能人数	: 人 : 人
避難場所	4階以上廊下 (居住スペースを除く)	(1人/m ²) ※	: 人 : 人
		訓練等実施時の問い合わせ先	高知市営住宅管理センター 088-823-9067
構造, 階層	鉄筋コンクリート造 7階建		



設置している資機材				南海トラフ巨大地震で想定される揺れと津波	
設置場所	水: 4, 5階、ポート・トイレ・アルミシート・水: 6階倉庫、救命胴衣等・水: 7階倉庫			震度	7
ポート	1	トイレ処理剤	63	津波浸水予測: 2~3m	
救命胴衣	4	アルミシート	698	津波到達予測時間: 60分以上	
ヘルメット	4	トイレトーパー	26	施設側からの注意事項など	
ロープ	1				
簡易トイレ	4	飲料水	75		
テント	4				

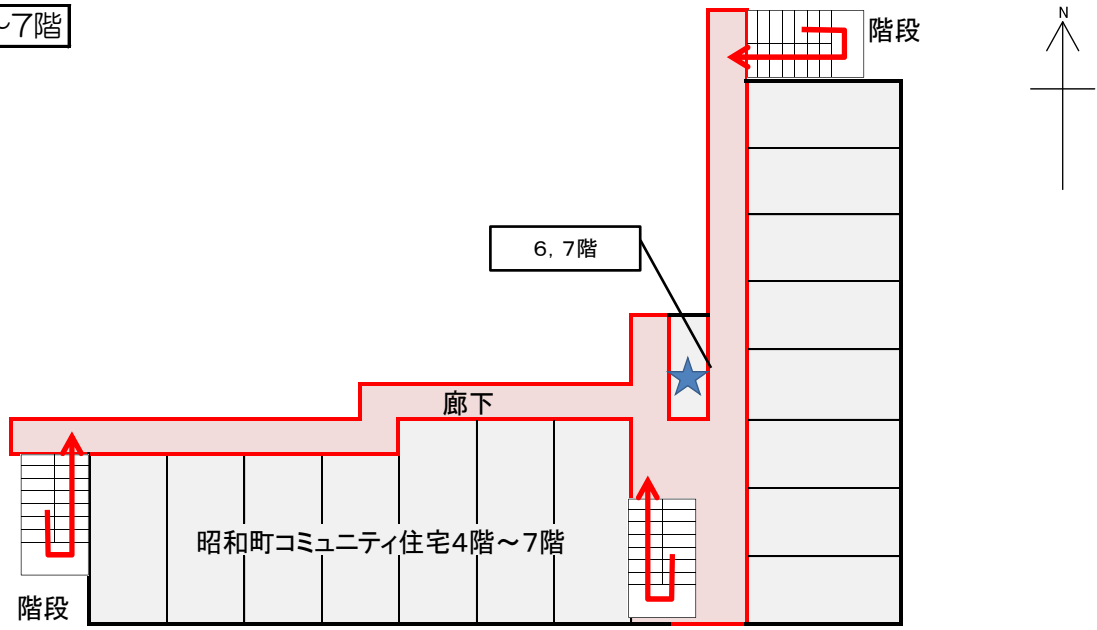
津波避難ビルへの進入方法, 避難する場所など



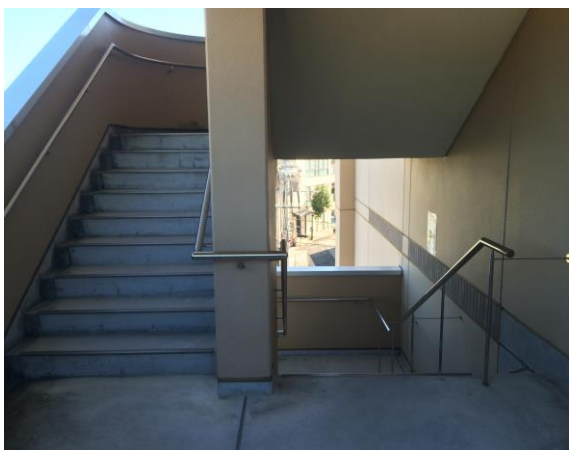
*各フロア面積を少数点以下端数処理で表記しているため、合計面積と合致しない場合があります

津波避難ビルへの進入方法、避難する場所など

4階～7階



- 避難場所
- 階段など上層階へのルート
- 資機材保管場所



階段



廊下