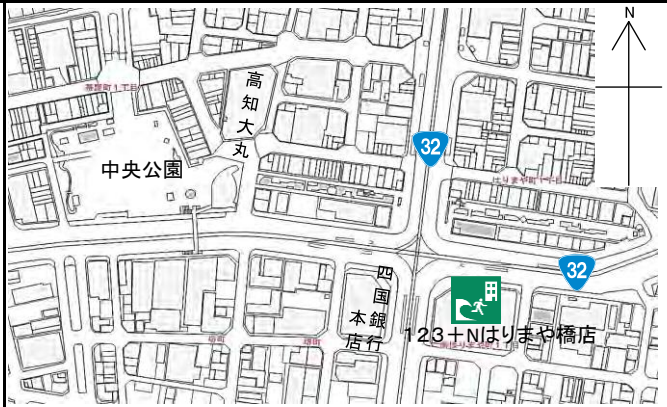


# 123+Nはりまや橋店

## 施設の概要

所在地	高知市南はりまや町1丁目8-1	施設種類	立体駐車場	
大 街	南街	標 高	2.8m	
小 学 校 区	はりまや橋 小学校区	収容可能人数 (1人/m <sup>2</sup> ) ※	4階：2,443人 屋上：2,164人	
避難場所	立体駐車場 4階以上		5階：2,443人	： 人
			6階：2,443人	合計：9,493人
構造，階層	鉄筋コンクリート造，一部鉄骨造 地下1階地上6階建	訓練等実施時の 問い合わせ先		



地図データは平成27年4月現在

## 設置している資機材

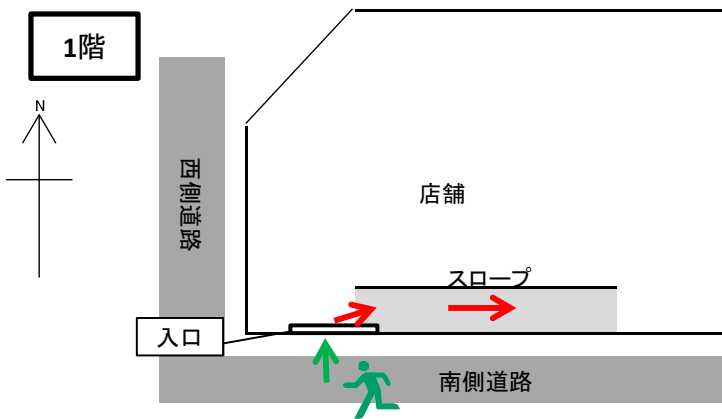
設置場所	配備検討中		
ボート		トイレ処理剤	
救命胴衣		アルミシート	
ヘルメット			
ロープ			
簡易トイレ			
テント			

南海トラフ巨大地震で想定される揺れと津波

震度 6強 津波浸水予測：1~2m  
津波到達予測時間：40~60分

## 利用上の注意事項など

## 津波避難ビルへの進入方法，避難する場所など

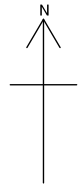
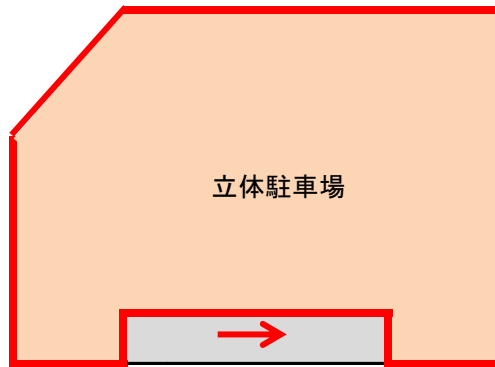


- ← 敷地・建物へのルート
- ← 階段など上層階へのルート

※各フロア面積を少数点以下端数処理で表記しているため、合計面積と合致しない場合があります。

津波避難ビルへの進入方法、避難する場所など

4階～6階

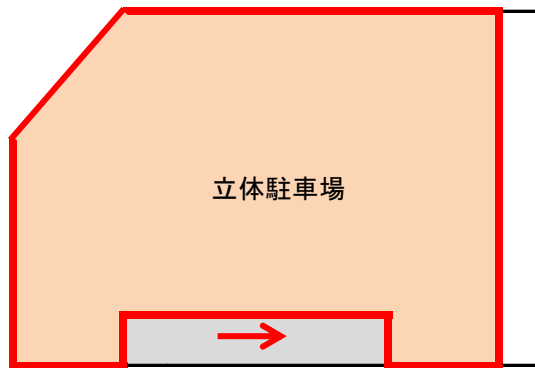


スロープ



避難スペース

屋上





スロープ



スロープ

Legend:

-  避難場所
-  階段など上層階へのルート