

ビ・ウェル新堀

施設の概要

所在地	高知市桜井町一丁目5-28	施設種類	分譲マンション
大 街	北街	標 高	1.7m
小 学 校 区	はりまや橋 小学校区	収容可能人数	4階以上廊下：各27人
避 難 場 所	4階以上廊下	(1人/㎡) ※	合計： 297 人
		訓練等実施時の 問い合わせ先	
構 造 , 階 層	鉄筋コンクリート造 14階建		



設置している資機材

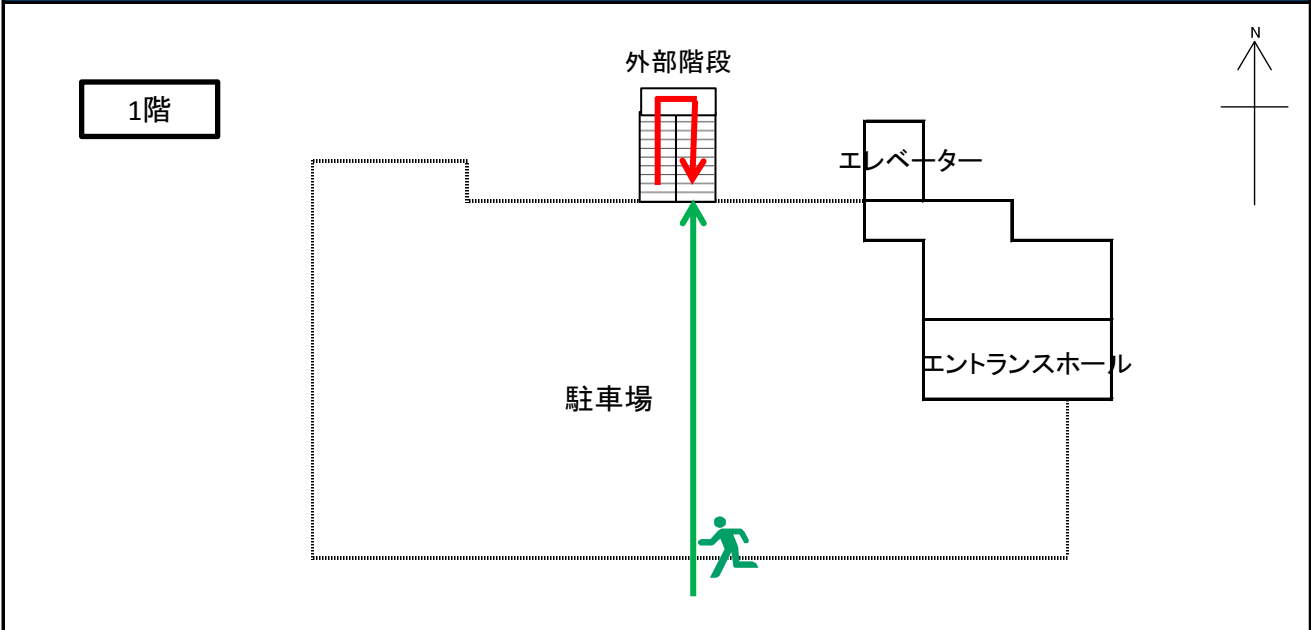
設置場所	配備検討中		
ボート		トイレ処理剤	
救命胴衣		アルミシート	
ヘルメット			
ロープ			
簡易トイレ			
テント			

南海トラフ巨大地震で想定される揺れと津波

震度 7 津波浸水予測： 2～3m
津波到達予測時間： 40～60分

利用上の注意事項など

津波避難ビルへの進入方法、避難する場所など



津波避難ビルへの進入方法、避難する場所など

4階～14階

