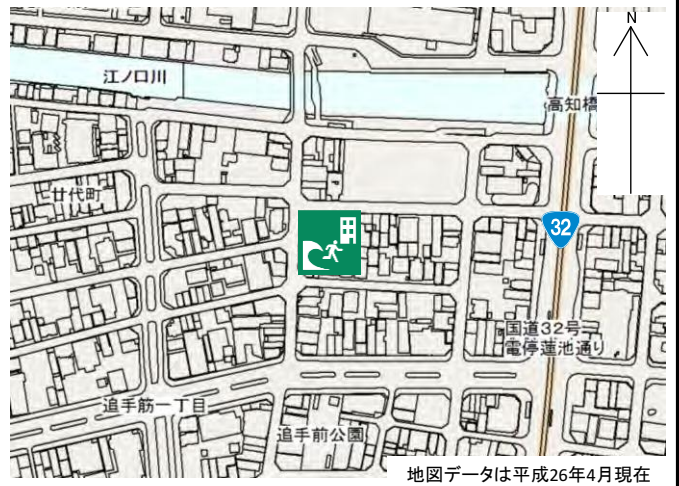


高知パレスホテル 新館

施設の概要			
所在地	高知市廿代町1-18	施設種類	ホテル
大 街	高知街	標 高	1.7m
小 学 校 区	はりまや橋 小学校区	収容可能人数 (1人/㎡) ※	4階~8階：各90人、9階：63人、10階：61人
避難場所	4~10階廊下		合計： 577人
構造, 階層	鉄筋コンクリート造 10階建	訓練等実施時の問い合わせ先	088-825-0100



設置している資機材

設置している資機材			
設置場所	10階倉庫		
ボート	1	トイレ処理剤	56
救命胴衣	4	アルミシート	577
ヘルメット	4	トイレトーパー	21
ロープ	1		
簡易トイレ	3		
テント	3		

南海トラフ巨大地震で想定される揺れと津波

震度 6強	津波浸水予測： 1~2m
	津波到達予測時間： 60分以上

施設側からの注意事項など

津波避難ビルへの進入方法, 避難する場所など

北側道路
南側道路
正面玄関
階段 4階以上へ
外階段 4階以上へ
南入口
立体駐車場

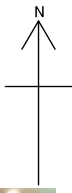
外階段
外階段 4階以上へ
正面玄関

← 敷地・建物へのルート
← 階段など上層階へのルート

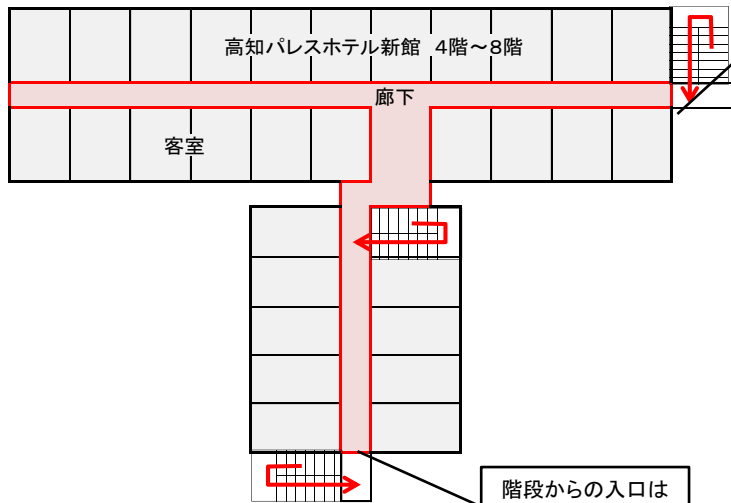
避難場所： 4階以上

※各フロア面積を少数点以下端数処理で表記しているため、合計面積と合致しない場合があります。

津波避難ビルへの進入方法、避難する場所など



4階～8階



階段からの入口は
施錠



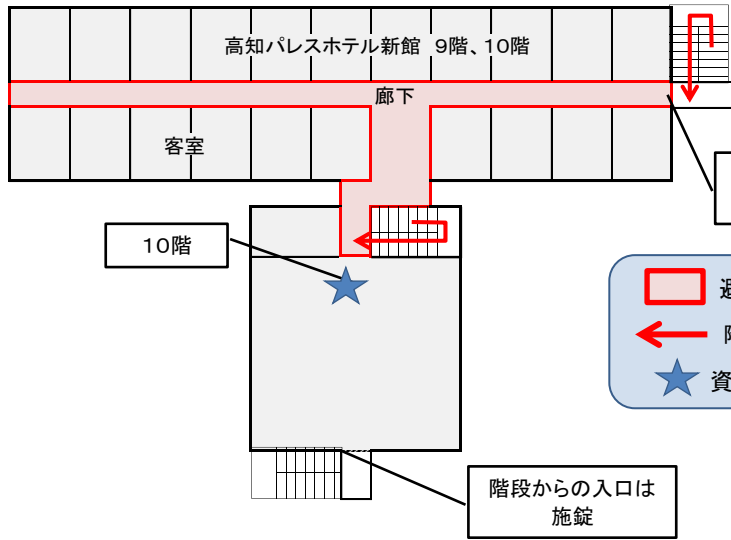
屋内階段

階段からの入口は
施錠



南外階段

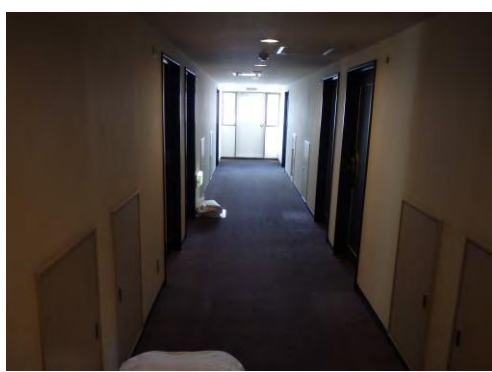
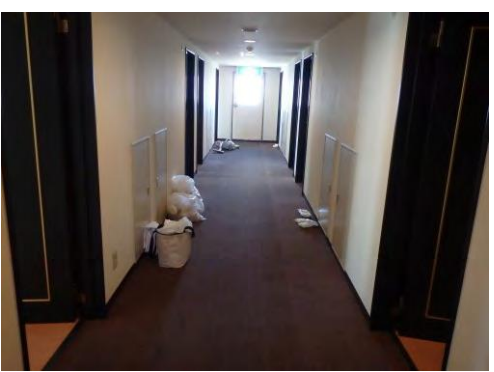
9階、10階



階段からの入口は
施錠

避難場所
階段など上層階へのルート
資機材保管場所

階段からの入口は
施錠



廊下