

# セントラルディーボ相模店

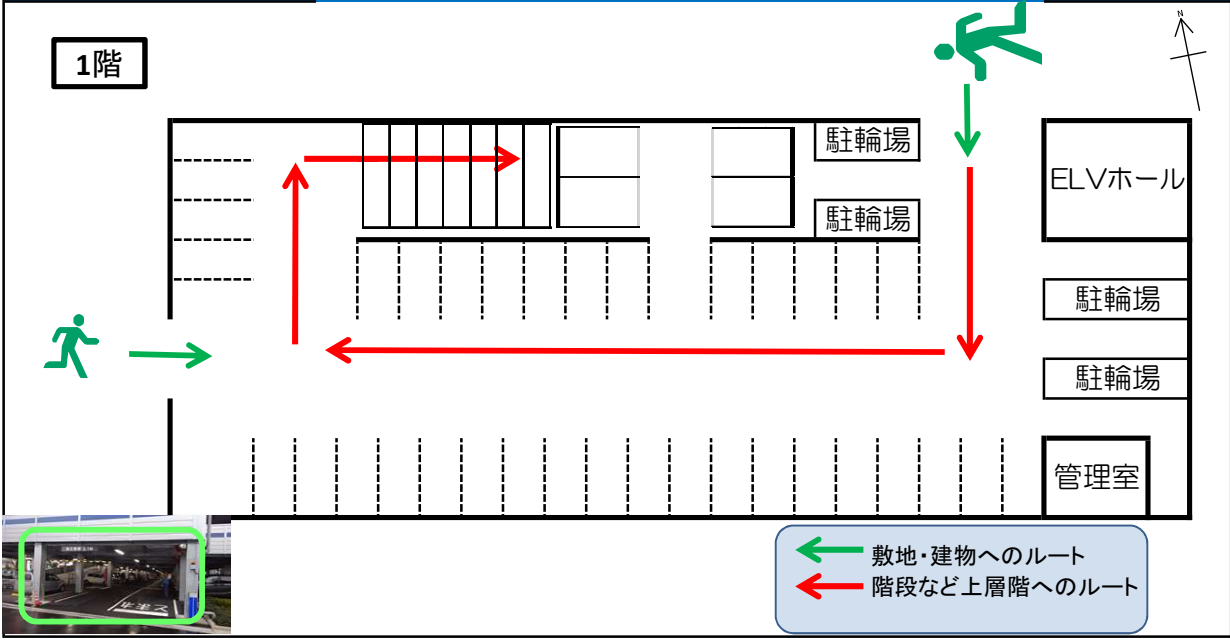
施設の概要			
所在地	高知市相模町16番29号	施設種類	立体駐車場
大 街	江ノ口	標 高	0.6m
小 学 校 区	江ノ口 小学校区	収容可能人数 (1人/m) <sup>※</sup>	4階： 1,632 人      :      人
避 難 場 所	立体駐車場4階以上		屋上： 1,632 人      :      人
構造, 階 層	鉄骨造 4階	訓練等実施時の 問い合わせ先	セントラルグループ本部 総務課 088-871-3308



## 設置している資機材

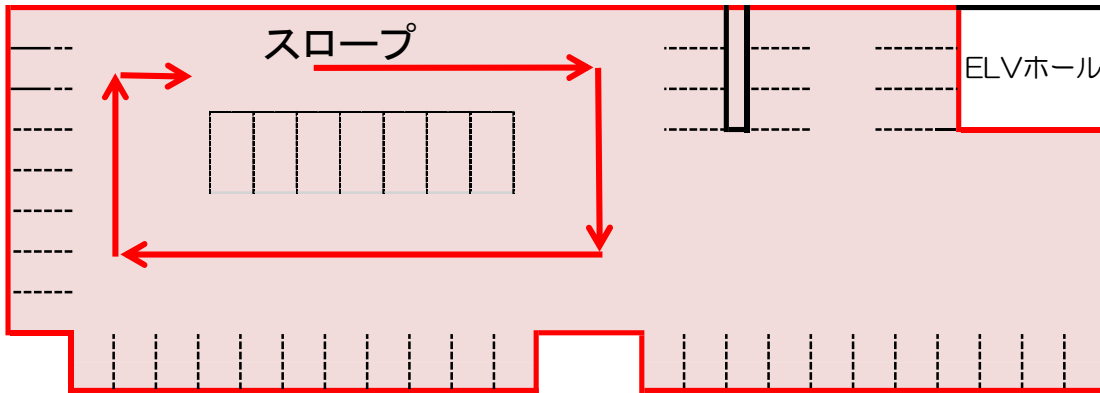
設置場所			南海トラフ巨大地震で想定される揺れと津波	
配備検討中			震度 6強	津波浸水予測： 0.3~1.0m
				津波到達予測時間： 60分以上
利用上の注意事項など				
ボート		トイレ処理剤		
救命胴衣		トイレトーパー		
ヘルメット		アルミシート		
ロープ				
簡易トイレ				
テント				

## 津波避難ビルへの進入方法, 避難する場所など

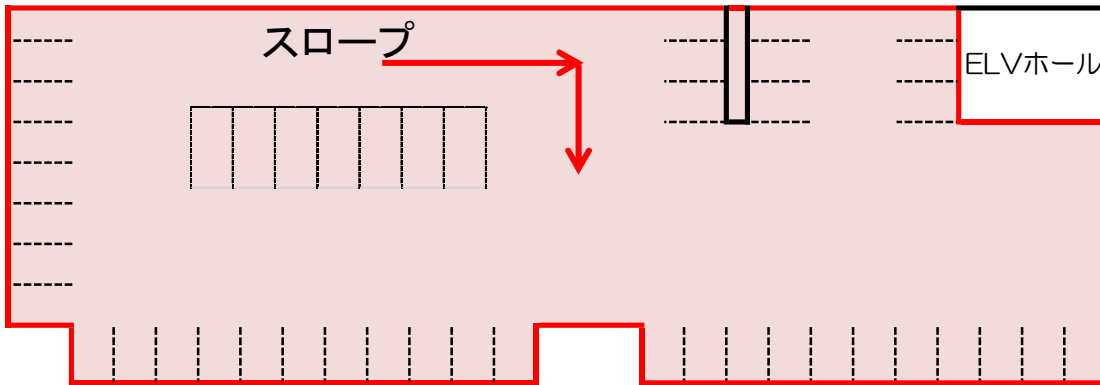




# 津波避難ビルへの進入方法, 避難する場所など

4階



屋上



-  避難場所
-  階段など上層階へのルート