

総 括

○ まとめ

第48回衆議院議員総選挙は、9月18日に突然の衆議院解散報道がなされ、10月22日の投票日まで、準備期間が約1か月と、極めて短期間で選挙準備を進めることとなり、学校行事や地区行事の多い秋とも重なったこともあって、投開票所や従事者の確保に苦慮したところである。

また、投票日に台風21号が最接近したことで、水防本部との人員や避難所の調整、ポスター掲示場や啓発看板の撤去などにも対応することとなり、鏡地区の1投票所からの投票箱の搬送が倒木による通行止めで遅延したことから、1区の開票開始が1時間遅れとなった。

こうした状況下であったが、公明かつ適正に選挙事務を執行することができた。

○ 投票率について

台風接近もあり、期日前投票者数が前回の衆議院選挙から倍増したが、当日の投票者数が午後から急速に低下し、投票率は前回(46.60%)を下回り、過去最低の46.37%となった。

18・19歳の投票率は33.48%(18歳が43.49%、19歳が23.45%)であり、前年の参議院選挙と同様に19歳の投票率が低くなった。

○ 投票所、開票所について

前年の参議院選挙で使用した100か所の投票所のうち、7か所が変更となった。うち3か所(第4投票区 旭中学校、第38投票区 サニーマートあぞの店、第59投票区 潮見台2丁目ハロールーム)が、新規投票所である。

開票所は利用団体と交渉して、利用時間の変更や代替場所への変更で了解を得て、高知県立県民体育館を確保し、1階で1区、2階で2区の開票を行った。

開票業務は、1区の開票時間が遅れたが、前回の衆議院選挙並みの時間で終了することができた。

○ 期日前投票について

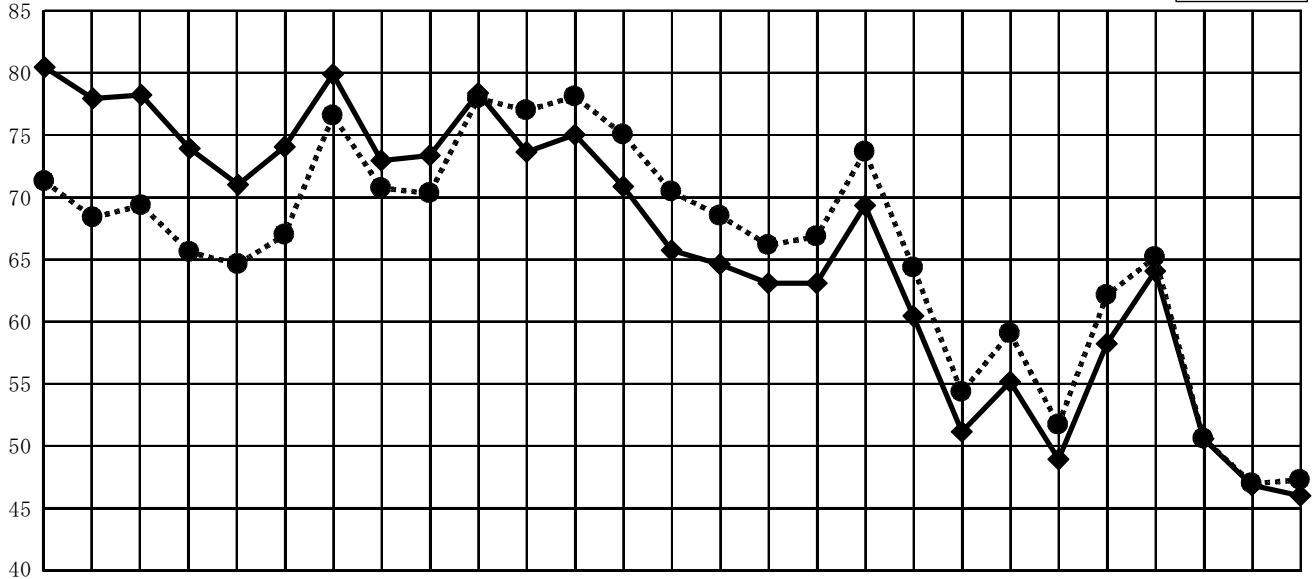
前年の参議院選挙で使用した「イオンモール高知」が使用できなかったが、新たに「イオン高知旭町店」で開設し、21か所で期日前投票を実施した。

期日前投票者数は46,225人と過去最高となったが、台風の影響により最終日の前日に10,033人、最終日に15,378人が投票されたことにより、各期日前投票所が混雑する状況となった。

○ 事務ミスについて

期日前投票者数が大幅に増加したことから、期日前投票で5件の事務ミス(選挙区の案内ミス3件、投票箱の誘導ミス2件)が発生した。

衆議院選挙議員選挙投票状況一覽表



執行年月日(曜日)	昭		小選	
	男	女	一區	二區
21.4.10 (水)	80.1	71.0		
22.4.4 (土)	77.7	68.0		
24.1.23 (日)	78.0	69.0		
27.1.10 (水)	73.6	65.3		
28.4.19 (日)	70.7	64.3		
30.2.27 (日)	73.77	66.60		
33.5.22 (木)	79.64	76.31		
35.11.20 (日)	72.61	70.39		
38.11.21 (木)	73.11	70.06		
42.1.29 (日)	78.00	77.66		
44.12.27 (土)	73.34	76.66		
47.12.10 (日)	74.68	77.72		
51.5.5 (日)	70.51	74.78		
54.10.7 (日)	65.42	70.09		
55.6.22 (日)	64.24	68.21		
58.12.18 (日)	62.84	65.77		
61.7.6 (日)	72.75	66.57		
2.2.18 (日)	69.03	73.39		
5.7.18 (日)	60.09	63.97	一區 51.78	二區 43.64
8.10.20 (日)	50.87	53.97	一區 55.77	二區 47.40
12.6.25 (日)	54.82	58.79	一區 48.33	二區 49.88
15.11.9 (日)	48.62	51.34	一區 57.64	二區 59.08
17.9.11 (日)	57.93	61.87	一區 63.53	二區 64.52
21.8.30 (日)	63.76	64.86	一區 50.17	二區 50.38
24.12.12 (日)	50.22	50.33	一區 47.06	二區 45.52
26.12.14 (日)	46.47	46.71	一區 46.93	二區 46.36
29.10.22 (日)	45.76	46.88	一區 45.52	二區 46.12
計	74.9	72.5	73.2	69.1
	72.5	73.2	69.1	67.2
	69.1	67.2	69.81	77.80
	71.38	71.42	77.81	75.16
	76.34	72.83	67.95	66.39
	64.42	64.82	71.40	62.20
	52.55	56.97	50.10	60.06
	64.36	50.28	46.60	46.37
	50.22	46.99	46.02	45.97

参考：県全体

男	77.70	80.70	80.86	76.76	75.59	80.69	76.68	74.62	80.99	77.67	78.27	76.04	72.32	70.52	69.87	69.88	74.97	67.48	56.61	58.72	55.34	62.14	67.15	53.57	50.71	51.28
女	67.11	71.70	74.55	71.66	70.10	78.58	75.44	75.01	82.91	81.27	82.30	80.25	76.90	74.90	73.11	74.05	79.07	71.75	60.09	61.97	58.29	65.82	68.06	54.17	51.21	52.38
計	72.10	75.90	77.51	74.06	72.68	79.57	76.02	74.83	82.03	79.61	80.44	78.30	74.77	72.86	71.60	72.11	77.18	69.78	58.48	60.46	56.92	64.12	67.64	53.89	50.98	51.87