

春野町 弘岡上地区 津波避難計画
津波避難行動支援マップ

このマップは、いざというときの適切な避難行動を支援することを目的として作成したものです。
津波避難訓練などで事前に津波避難場所、避難経路を確認し、地域の率先避難者を増やしましょう。

| | | | |
|--------|--|------------------|-----------------------|
| 課題箇所番号 | [1・2・3・4・5・7・9・11・12・14・15・17・18・19・20・21・22・24・25・26・27・30・31・32・33・34・35・36・40・41・42・43] | [38] | [13・23・28・29・37・39] |
| 問題点 | となる。 | 手すり(転落防止柵)のない水路 | 道路に横がある |
| 課題箇所番号 | [6・16・44] | [8・10] | |
| 問題点 | 自動車による避難と競合し危険であり、混雑する。 | 照明がないので夜間の避難が危険。 | |

※課題箇所の写真は別紙参照

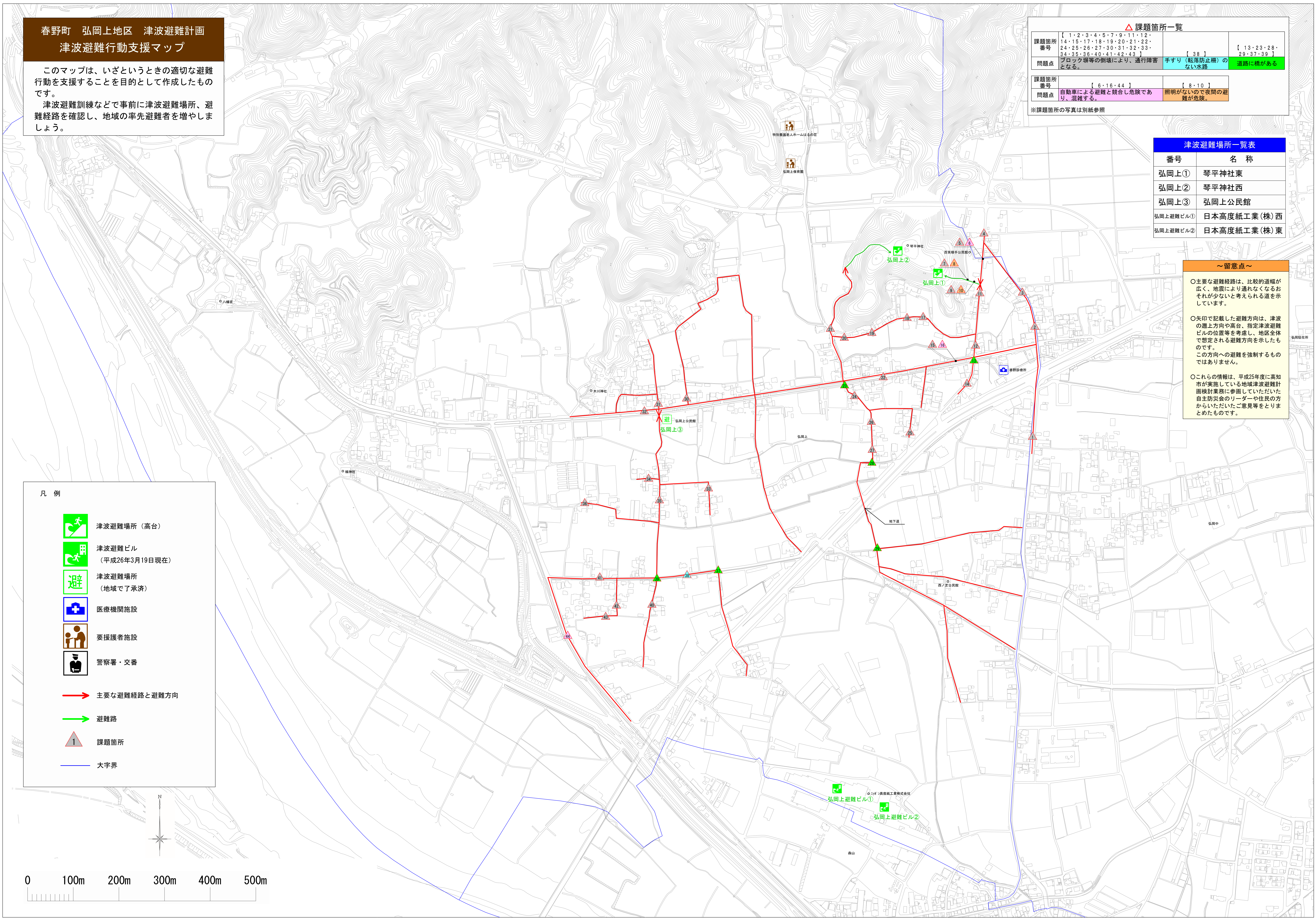
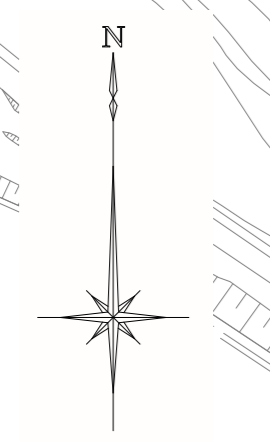
| 番号 | 名称 |
|----------|-------------|
| 弘岡上① | 琴平神社東 |
| 弘岡上② | 琴平神社西 |
| 弘岡上③ | 弘岡上公民館 |
| 弘岡上避難ビル① | 日本高度紙工業(株)西 |
| 弘岡上避難ビル② | 日本高度紙工業(株)東 |

～留意点～

- 主要な避難経路は、比較的道幅が広く、地震により通れなくなるおそれが少ないと考えられる道を示しています。
- 矢印で記載した避難方向は、津波の遡上方向や高台、指定津波避難ビルの位置等を考慮し、地区全体で想定される避難方向を示したものです。この方向への避難を強制するものではありません。
- これらの情報は、平成25年度に高知市が実施している地域津波避難計画検討業務に参画していただいた自主防災会のリーダーや住民の方からいただいたご意見をとりまとめたものです。

凡例

- 津波避難場所(高台)
- 津波避難ビル(平成26年3月19日現在)
- 津波避難場所(地域で了承済)
- 医療機関施設
- 要援護者施設
- 警察署・交番
- 主要な避難経路と避難方向
- 避難路
- 課題箇所
- 大字界



春野町 弘岡中地区 津波避難計画
津波避難行動支援マップ

このマップは、いざというときの適切な避難行動を支援することを目的として作成したものです。
津波避難訓練などで事前に津波避難場所、避難経路を確認し、地域の率先避難者を増やしましょう。

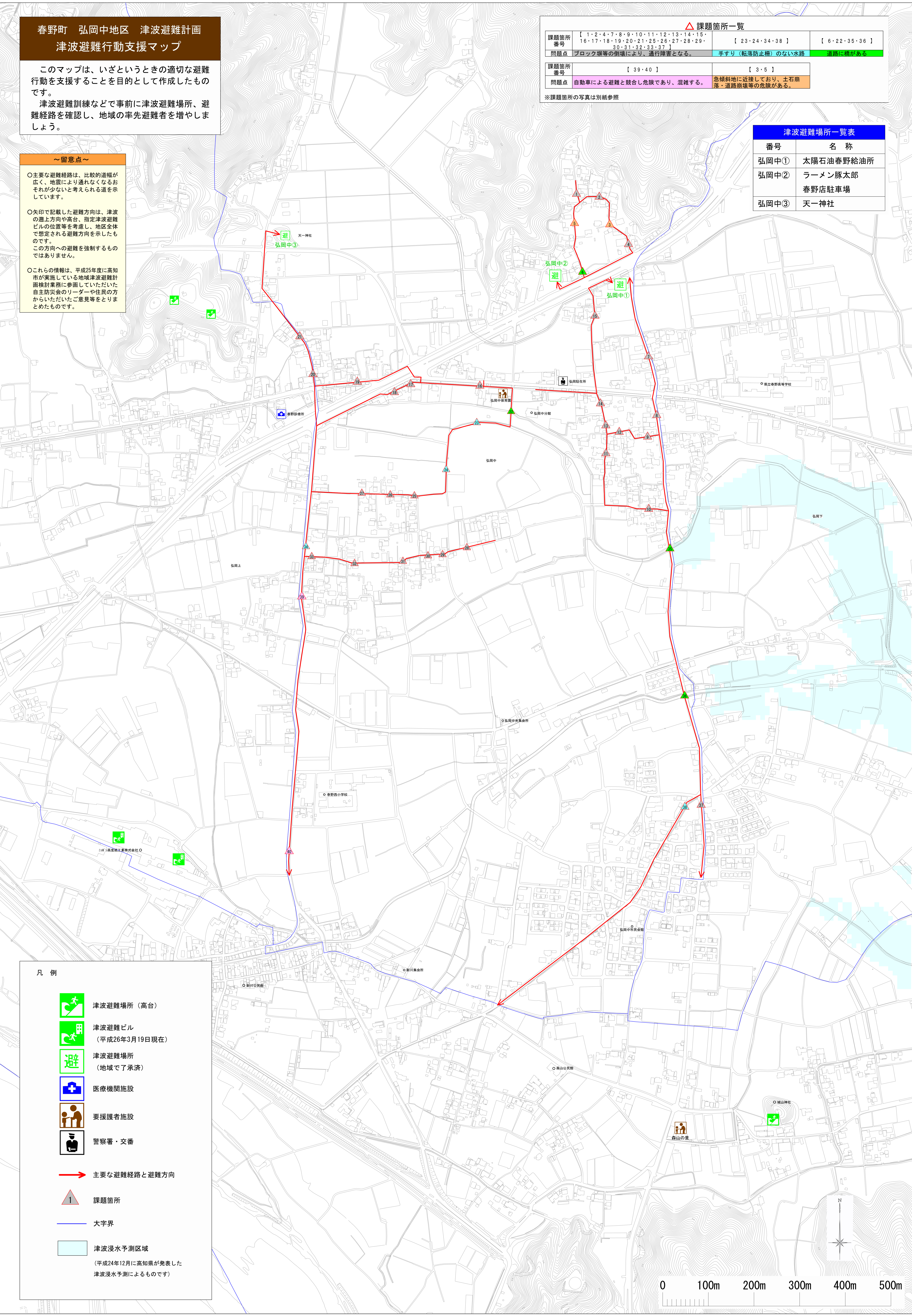
～留意点～

- 主要な避難経路は、比較的道幅が広く、地震により通れなくなるおそれが少ないと考えられる道を示しています。
- 矢印で記載した避難方向は、津波の遡上方向や高台、指定津波避難ビルの位置等を考慮し、地区全体で想定される避難方向を示したものです。
この方向への避難を強制するものではありません。
- これらの情報は、平成25年度に高知市が実施している地域津波避難計画検討業務に参画していただいた自主防災会のリーダーや住民の方からいただいたご意見をとりまとめたものです。

| △課題箇所一覧 | | |
|---------|---|--------------------------------|
| 課題箇所番号 | [1・2・4・7・8・9・10・11・12・13・14・15・16・17・18・19・20・21・25・26・27・28・29・30・31・32・33・37] | [23・24・34・38] [6・22・35・36] |
| 問題点 | ブロック塀等の倒壊により、通行障害となる。 | 手すり（転落防止柵）のない水路 道路に溝がある |
| 課題箇所番号 | [39・40] | [3・5] |
| 問題点 | 自動車による避難と競合し危険であり、混雑する。 | 急傾斜地に近接しており、土石崩落・道路崩壊等の危険がある。 |

※課題箇所の写真は別紙参照

| 津波避難場所一覧表 | |
|-----------|-------------------|
| 番号 | 名称 |
| 弘岡中① | 太陽石油春野給油所 |
| 弘岡中② | ラーメン豚太郎 春野店駐車場 |
| 弘岡中③ | 天一神社 |



凡例

- 津波避難場所（高台）
- 津波避難ビル
(平成26年3月19日現在)
- 津波避難場所
(地域で了承済)
- 医療機関施設
- 要援護者施設
- 警察署・交番
- 主要な避難経路と避難方向
- 課題箇所
- 大字界
- 津波浸水予測区域
(平成24年12月に高知県が発表した津波浸水予測によるものです)



春野町 弘岡下地区 津波避難計画
津波避難行動支援マップ

このマップは、いざというときの適切な避難行動を支援することを目的として作成したものです。
津波避難訓練などで事前に津波避難場所、避難経路を確認し、地域の率先避難者を増やしましょう。

凡例

-  津波避難場所（高台）
-  津波避難ビル
（平成26年3月19日現在）
-  要援護者施設
-  警察署・交番
-  主要な避難経路と避難方向
-  課題箇所
-  大字界
-  津波浸水予測区域
（平成24年12月に高知県が発表した津波浸水予測によるものです）

| △ 課題箇所一覧 | |
|----------|--|
| 課題箇所番号 | 【 2・4・5・10・13 】 【 6・7・9 】 |
| 問題点 | ブロック塀等の倒壊により、手すり（転落防止柵）のない水路 通行障害となる。 |
| 課題箇所番号 | 【 3・8・11・12 】 【 1 】 |
| 問題点 | 道路に橋がある 自動車による避難と競合し危険であり、混雑する。 |

※課題箇所の写真は別紙参照

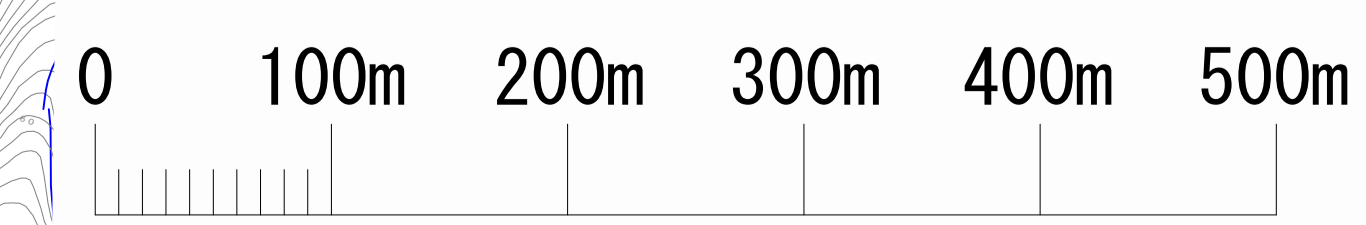
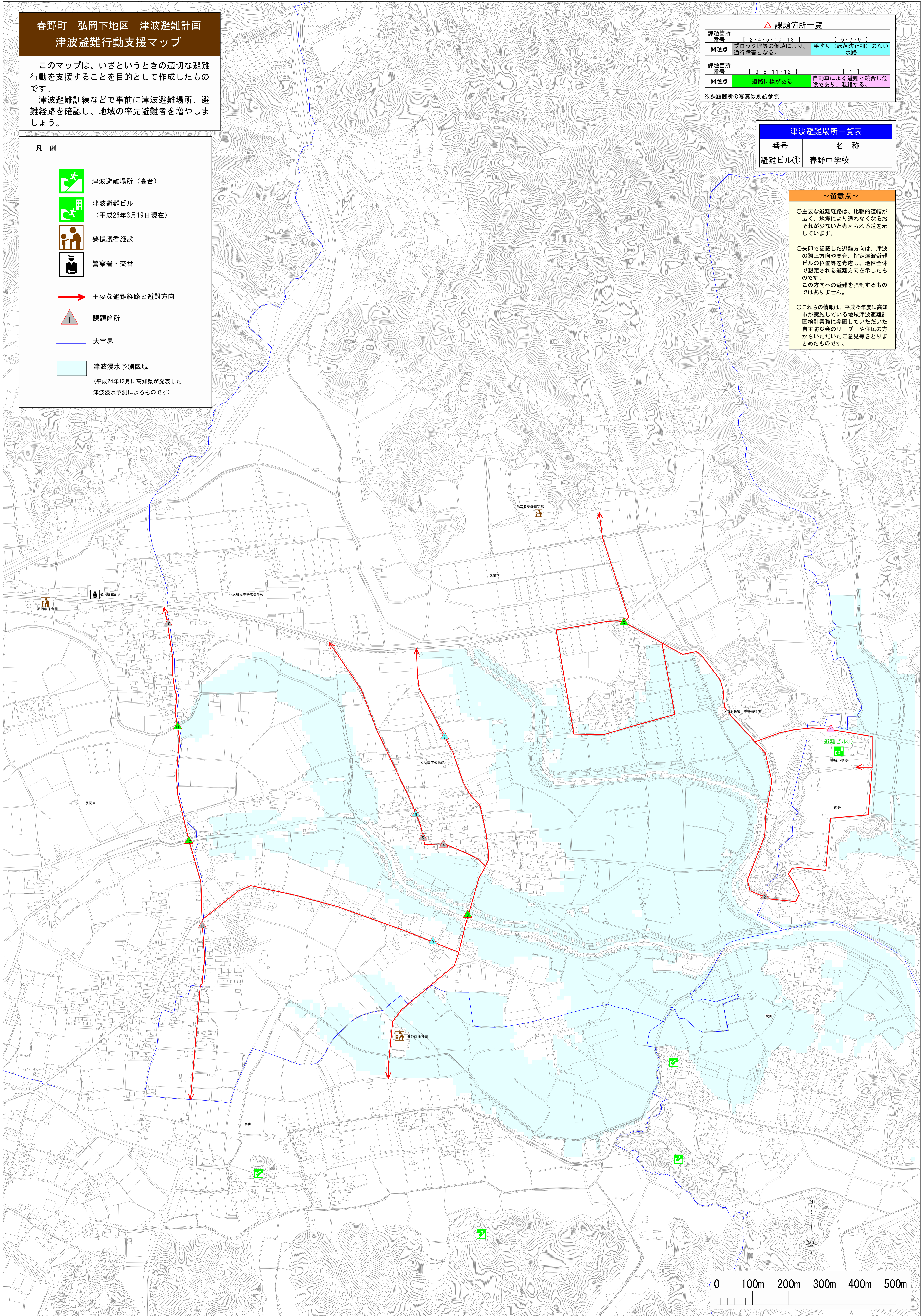
| 津波避難場所一覧表 | |
|-----------|-------|
| 番号 | 名称 |
| 避難ビル① | 春野中学校 |

～留意点～

○主要な避難経路は、比較的道幅が広く、地震により通れなくなるおそれが少ないと考えられる道を示しています。

○矢印で記載した避難方向は、津波の遡上方向や高台、指定津波避難ビルの位置等を考慮し、地区全体で想定される避難方向を示したものです。
この方向への避難を強制するものではありません。

○これらの情報は、平成25年度に高知市が実施している地域津波避難計画検討業務に参画していただいた自主防災会のリーダーや住民の方からいただいたご意見をとりまとめたものです。



春野町 西分地区 津波避難計画
津波避難行動支援マップ

このマップは、いざというときの適切な避難行動を支援することを目的として作成したものです。
津波避難訓練などで事前に津波避難場所、避難経路を確認し、地域の率先避難者を増やしましょう。

△課題箇所一覧

| | | | | |
|--------|---|----------------------------------|--------------------------|-------------------------|
| 課題箇所番号 | [2・4・6・18・19・21・24・30・33・34・35・39・41] | [9・11・12・16・17] | [22・28・31・32・36・40] | [3・14・15・25・26・27・29] |
| 問題点 | プロップ等の倒壊により、通行障害となる。 | 手すり(転落防止柵)のない水路 | 道路に橋がある | 自動車による避難と競合し危険であり、混雑する。 |
| 課題箇所番号 | [1・5・8・10・13・37] | [38] | [7・20・23] | |
| 問題点 | 急傾斜地 | 路面の状況(段差・凹凸・滑りやすさ・勾配など)で通行支障がある。 | 手すり(転落防止柵)のない急な階段や坂道がある。 | |

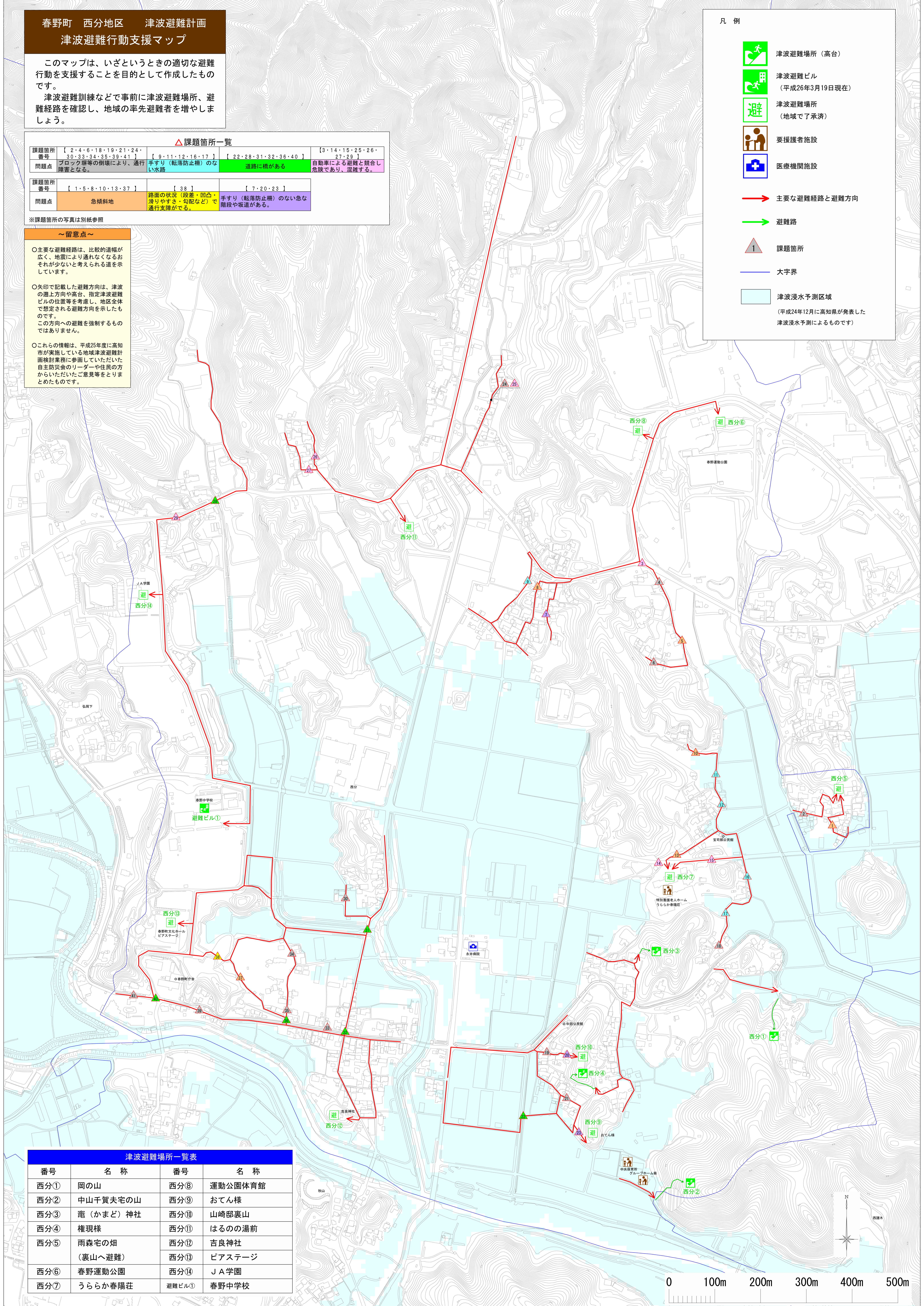
※課題箇所の写真は別紙参照

～留意点～

- 主要な避難経路は、比較的道幅が広く、地震により通れなくなるおそれが少ないと考えられる道を示しています。
- 矢印で記載した避難方向は、津波の遡上方向や高台、指定津波避難ビルの位置等を考慮し、地区全体で想定される避難方向を示したものです。この方向への避難を強制するものではありません。
- これらの情報は、平成25年度に高知市が実施している地域津波避難計画検討業務に参画していただいた自主防災会のリーダーや住民の方からいただいたご意見をとりまとめたものです。

凡例

- 津波避難場所(高台)
- 津波避難ビル(平成26年3月19日現在)
- 津波避難場所(地域で了承済)
- 要援護者施設
- 医療機関施設
- 主要な避難経路と避難方向
- 避難路
- 課題箇所
- 大字界
- 津波浸水予測区域(平成24年12月に高知県が発表した津波浸水予測によるものです)



津波避難場所一覧表

| 番号 | 名称 | 番号 | 名称 |
|-----|--------------|-------|---------|
| 西分① | 岡の山 | 西分⑧ | 運動公園体育館 |
| 西分② | 中山千賀夫宅の山 | 西分⑨ | おてん様 |
| 西分③ | 竈(かまど)神社 | 西分⑩ | 山崎邸裏山 |
| 西分④ | 権現様 | 西分⑪ | はるの湯前 |
| 西分⑤ | 雨森宅の畑(裏山へ避難) | 西分⑫ | 吉良神社 |
| 西分⑥ | 春野運動公園 | 西分⑬ | ピアステージ |
| 西分⑦ | うららか春陽荘 | 避難ビル① | 春野中学校 |

春野町 芳原地区 津波避難計画
津波避難行動支援マップ

このマップは、いざというときの適切な避難行動を支援することを目的として作成したものです。
津波避難訓練などで事前に津波避難場所、避難経路を確認し、地域の率先避難者を増やしましょう。

| △課題箇所一覧 | | |
|---------|---|--------|
| 課題箇所番号 | { 1・2・3・4・5・6・7・8・9・10・11・12・13・14・15・16・17・18・19・20・22・23・24・25・26 } | { 21 } |
| 問題点 | ブロック塀等の倒壊により、通行障害となる。 | 急傾斜地 |

※課題箇所の写真は別紙参照

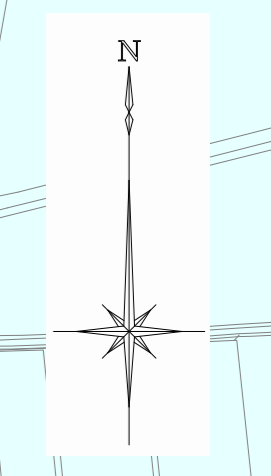
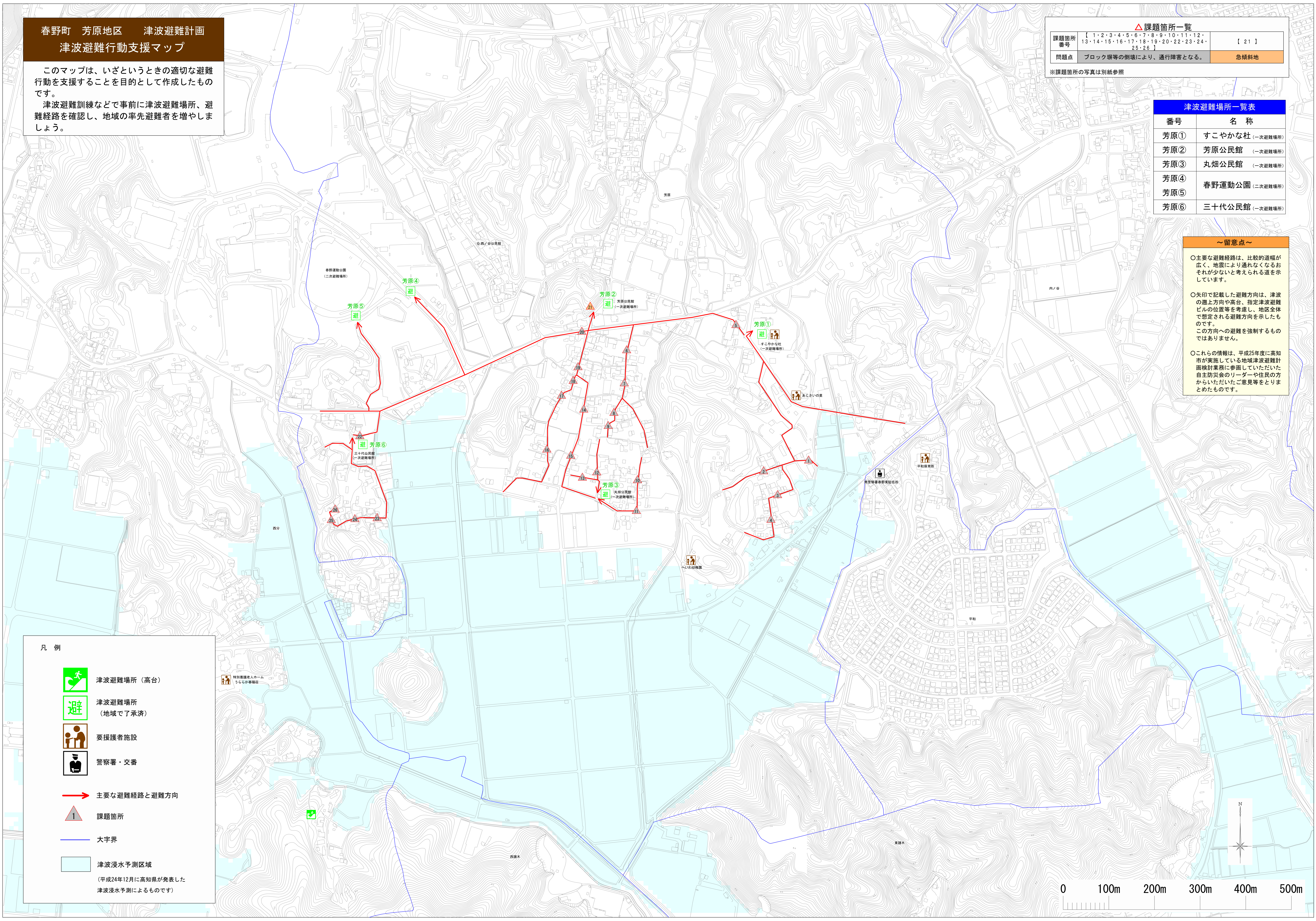
| 津波避難場所一覧表 | |
|-----------|-----------------|
| 番号 | 名称 |
| 芳原① | すこやかな社 (一次避難場所) |
| 芳原② | 芳原公民館 (一次避難場所) |
| 芳原③ | 丸畑公民館 (一次避難場所) |
| 芳原④ | 春野運動公園 (二次避難場所) |
| 芳原⑤ | 春野運動公園 (二次避難場所) |
| 芳原⑥ | 三十代公民館 (一次避難場所) |

～留意点～

- 主要な避難経路は、比較的道幅が広く、地震により通れなくなるおそれが少ないと考えられる道を示しています。
- 矢印で記載した避難方向は、津波の遡上方向や高台、指定津波避難ビルの位置等を考慮し、地区全体で想定される避難方向を示したものです。
この方向への避難を強制するものではありません。
- これらの情報は、平成25年度に高知市が実施している地域津波避難計画検討業務に参画していただいた自主防災会のリーダーや住民の方からいただいたご意見をとりまとめたものです。

凡例

- 津波避難場所 (高台)
- 津波避難場所 (地域で了承済)
- 要援護者施設
- 警察署・交番
- 主要な避難経路と避難方向
- 課題箇所
- 大字界
- 津波浸水予測区域
(平成24年12月に高知県が発表した津波浸水予測によるものです)



春野町 内ノ谷地区 津波避難計画
津波避難行動支援マップ

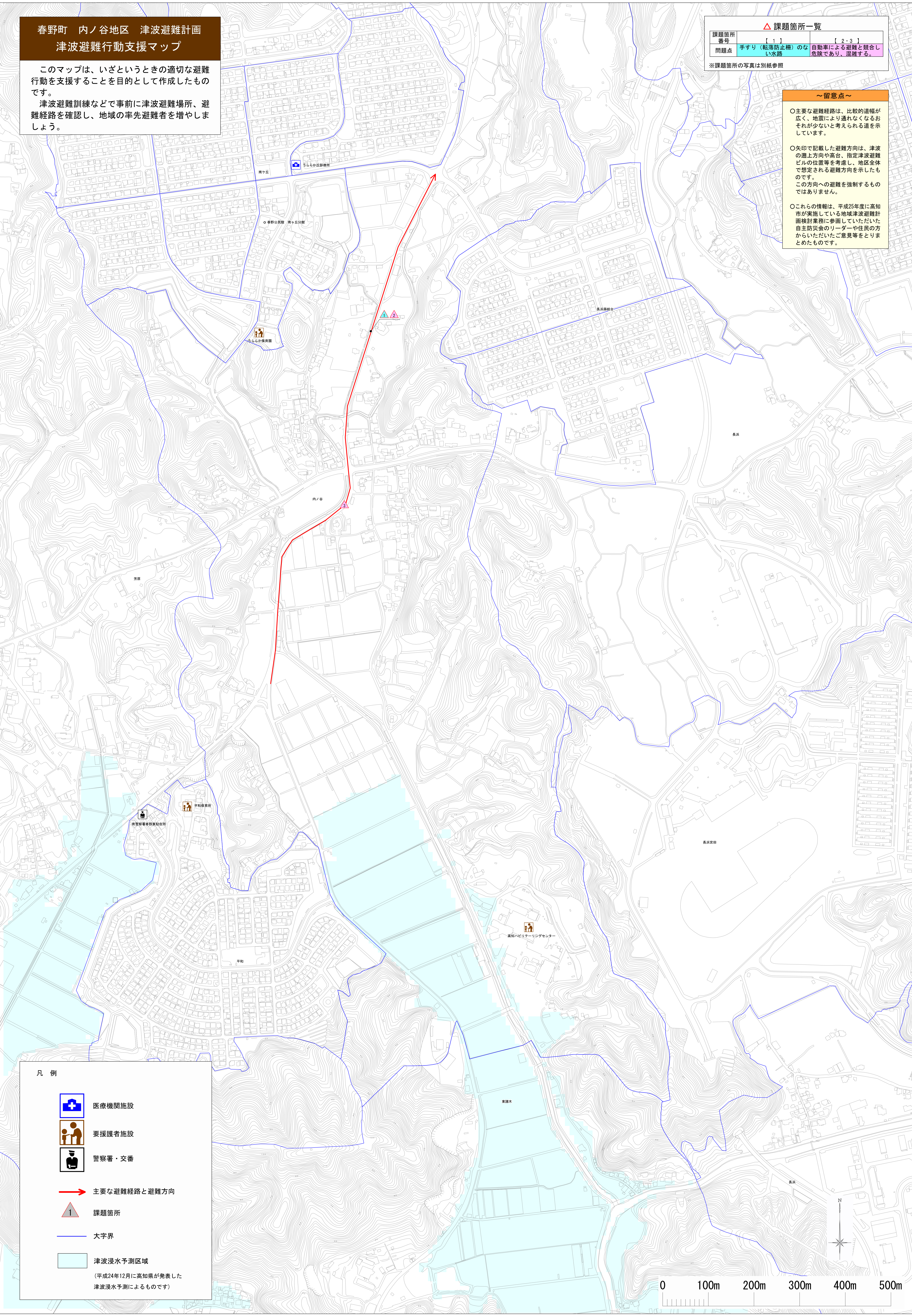
このマップは、いざというときの適切な避難行動を支援することを目的として作成したものです。
津波避難訓練などで事前に津波避難場所、避難経路を確認し、地域の率先避難者を増やしましょう。

| △課題箇所一覧 | |
|---------|---|
| 課題箇所番号 | { 1 } { 2・3 } |
| 問題点 | 手すり(転落防止柵)のない水路 自動車による避難と競合し危険であり、混雑する。 |

※課題箇所の写真は別紙参照

～留意点～

- 主要な避難経路は、比較的道幅が広く、地震により通れなくなるおそれが少ないと考えられる道を示しています。
- 矢印で記載した避難方向は、津波の遡上方向や高台、指定津波避難ビルの位置等を考慮し、地区全体で想定される避難方向を示したものです。この方向への避難を強制するものではありません。
- これらの情報は、平成25年度に高知市が実施している地域津波避難計画検討業務に参画していただいた自主防災会のリーダーや住民の方からいただいたご意見をとりまとめたものです。



凡例

- 医療機関施設
- 要援護者施設
- 警察署・交番
- 主要な避難経路と避難方向
- 課題箇所
- 大字界
- 津波浸水予測区域
(平成24年12月に高知県が発表した津波浸水予測によるものです)



春野町 西諸木地区 津波避難計画
津波避難行動支援マップ

このマップは、いざというときの適切な避難行動を支援することを目的として作成したものです。
津波避難訓練などで事前に津波避難場所、避難経路を確認し、地域の率先避難者を増やしましょう。

△課題箇所一覧

| | | |
|--------|-----------------------|---------|
| 課題箇所番号 | { 3・5 } | { 1・2 } |
| 問題点 | ブロック塀等の倒壊により、通行障害となる。 | 道路に橋がある |
| 課題箇所番号 | { 4・6 } | |
| 問題点 | 急傾斜地 | |

※課題箇所の写真は別紙参照

津波避難場所一覧表

| 番号 | 名称 |
|------|------|
| 西諸木① | 北 |
| 西諸木② | 上 |
| 東諸木⑬ | 雀ヶ森西 |


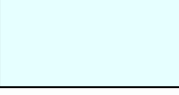
～留意点～

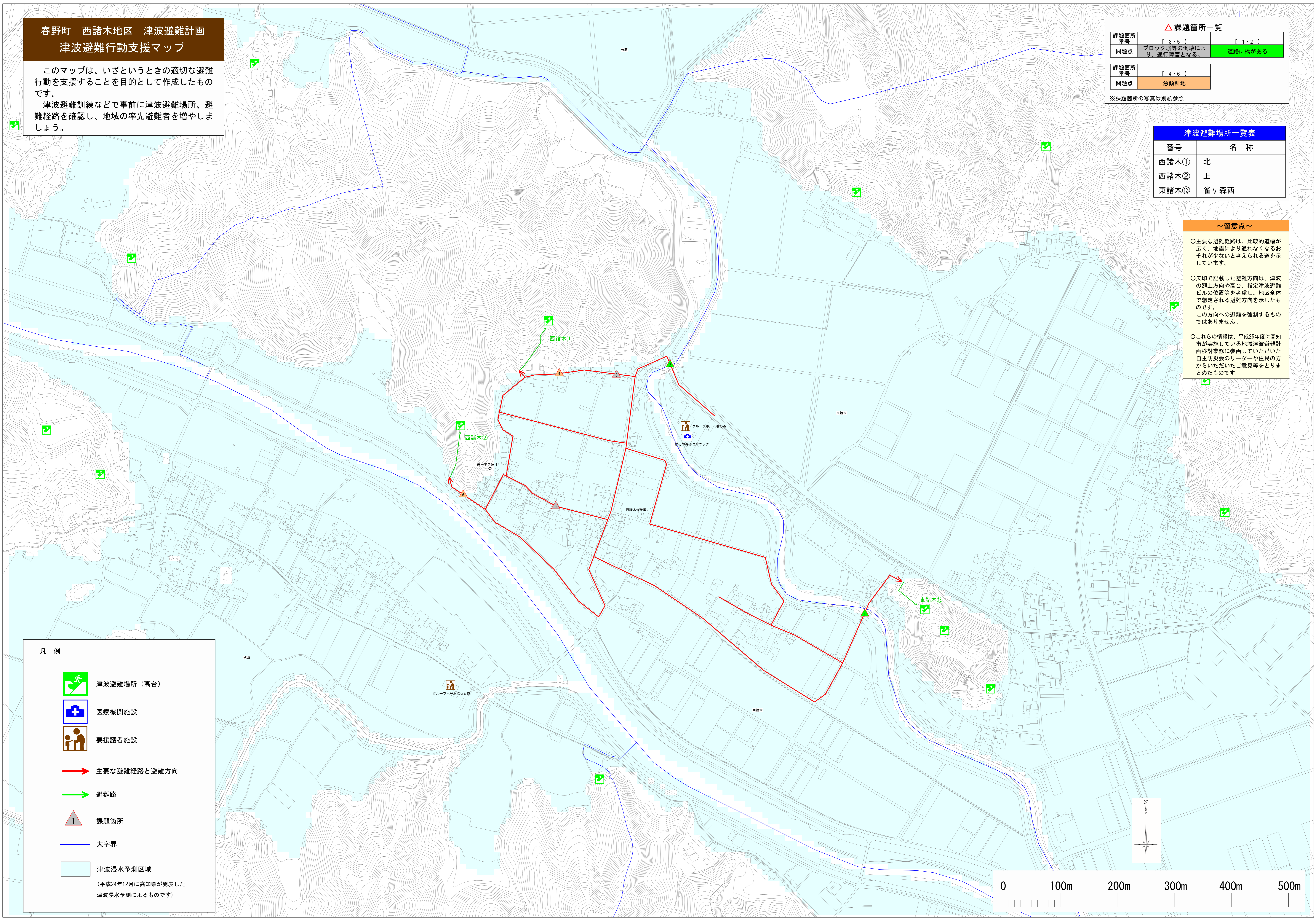
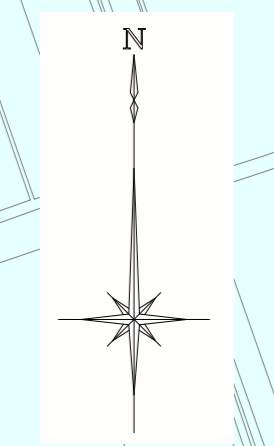
○主要な避難経路は、比較的道幅が広く、地震により通れなくなるおそれが少ないと考えられる道を示しています。

○矢印で記載した避難方向は、津波の遡上方向や高台、指定津波避難ビルの位置等を考慮し、地区全体で想定される避難方向を示したものです。この方向への避難を強制するものではありません。

○これらの情報は、平成25年度に高知市が実施している地域津波避難計画検討業務に参画していただいた自主防災会のリーダーや住民の方からいただいたご意見をとりまとめたものです。

凡例

-  津波避難場所（高台）
-  医療機関施設
-  要援護者施設
-  主要な避難経路と避難方向
-  避難路
-  課題箇所
-  大字界
-  津波浸水予測区域
(平成24年12月に高知県が発表した津波浸水予測によるものです)



春野町 東諸木地区 津波避難計画
津波避難行動支援マップ

このマップは、いざというときの適切な避難行動を支援することを目的として作成したものです。
津波避難訓練などで事前に津波避難場所、避難経路を確認し、地域の率先避難者を増やしましょう。

△課題箇所一覧

| | | | | |
|--------|---|----------------------------------|-------------------------|-------------------------|
| 課題箇所番号 | [2・7・8・9・11・12・13・14・15・17・18・19・20・21・22・23・24・26・28・30・31・33・34・35・38・39・41・43・44・45・46・47・48・51・54・55] | [1・32・52] | [3・10・27・37・40・50・53] | [25] |
| 問題点 | ブロック塀等の倒壊により、通行障害となる。 | 手摺のない水路 | 道路に橋がある | 自動車による避難と相合し危険であり、混雑する。 |
| 課題箇所番号 | [16・29・36・42] | [4・49] | [5・6] | |
| 問題点 | 急傾斜地 | 路面の状況（段差・凹凸・滑りやすさ・勾配など）で通行支障がある。 | 道路が狭い | |

※課題箇所の写真は別紙参照

津波避難場所一覧表

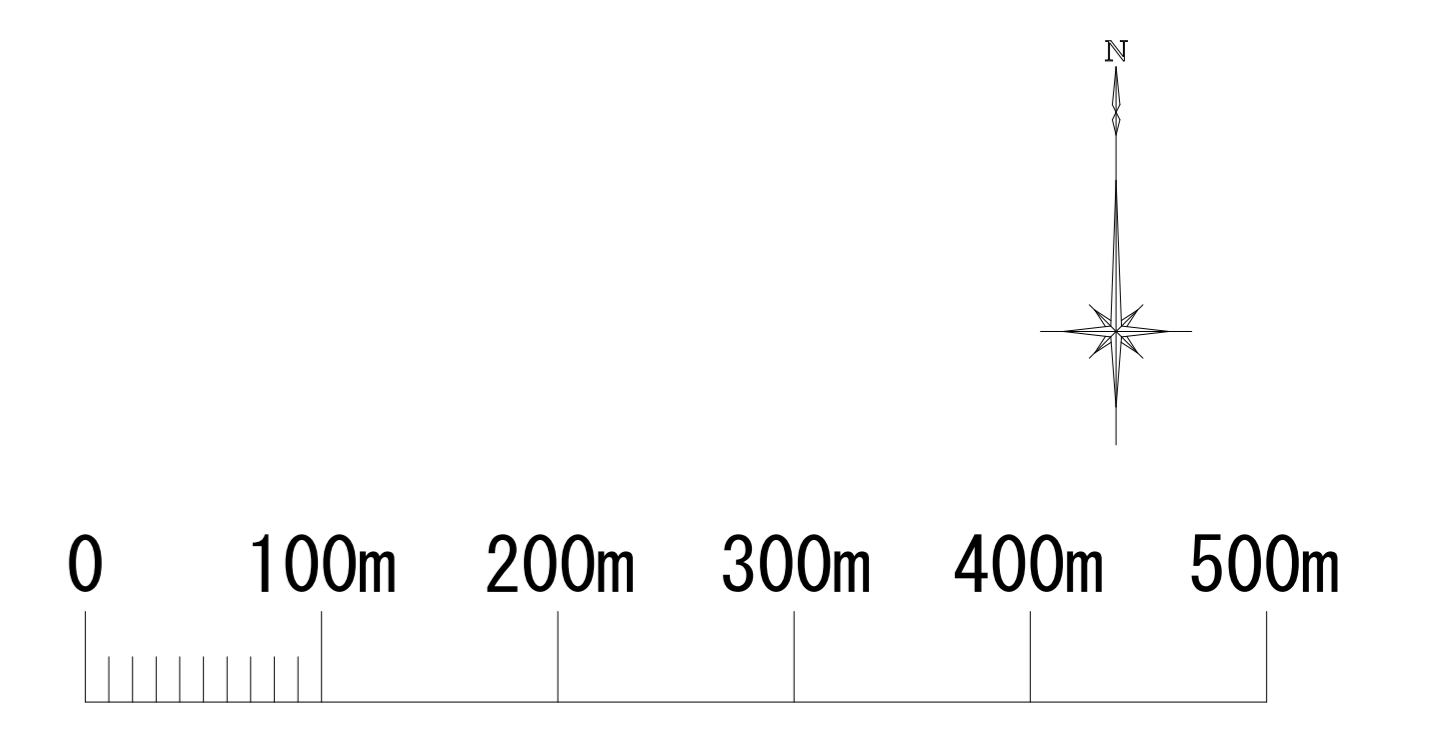
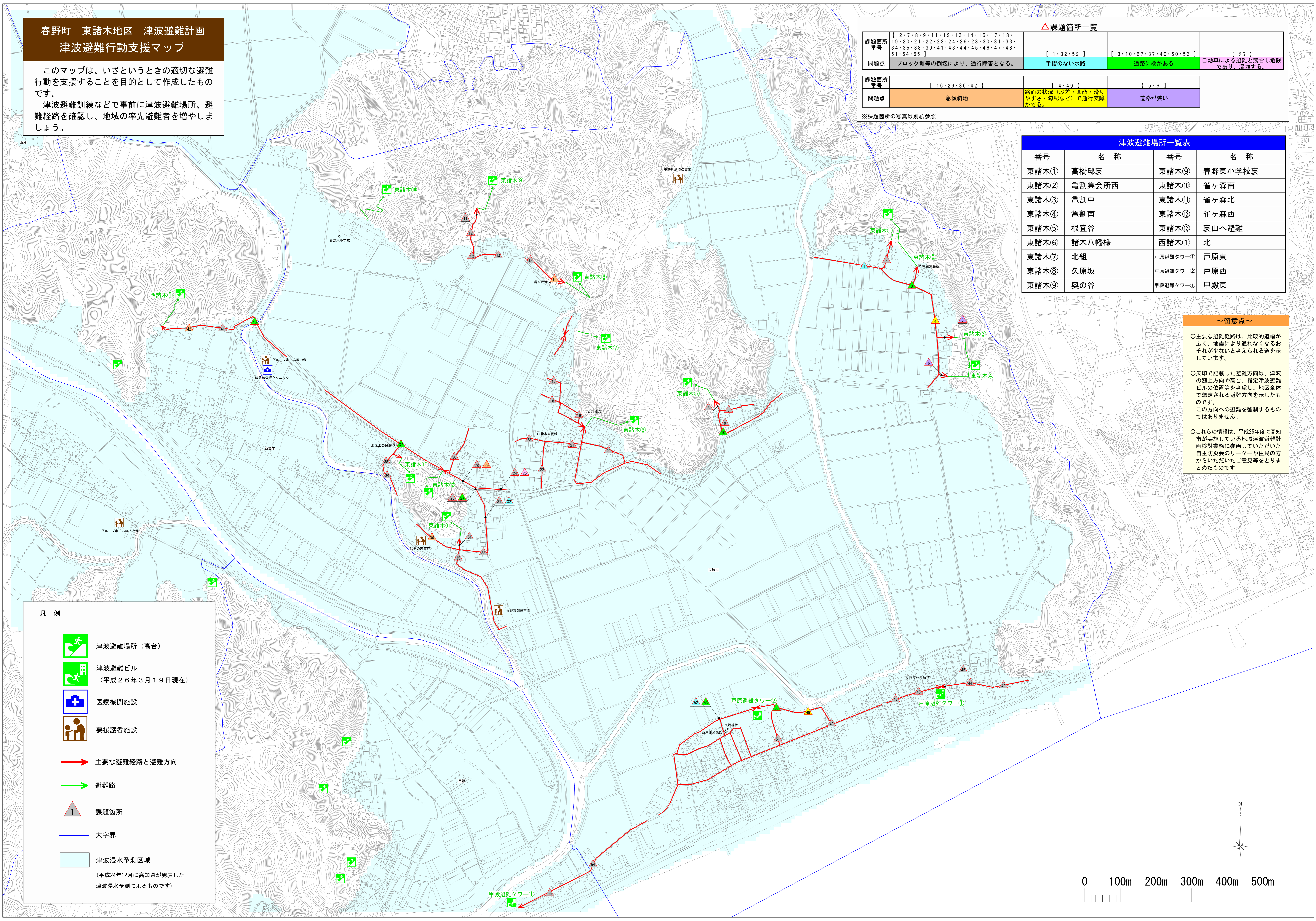
| 番号 | 名称 | 番号 | 名称 |
|------|--------|----------|---------|
| 東諸木① | 高橋邸裏 | 東諸木⑨ | 春野東小学校裏 |
| 東諸木② | 亀割集会所西 | 東諸木⑩ | 雀ヶ森南 |
| 東諸木③ | 亀割中 | 東諸木⑪ | 雀ヶ森北 |
| 東諸木④ | 亀割南 | 東諸木⑫ | 雀ヶ森西 |
| 東諸木⑤ | 根宜谷 | 東諸木⑬ | 裏山へ避難 |
| 東諸木⑥ | 諸木八幡様 | 西諸木① | 北 |
| 東諸木⑦ | 北組 | 戸原避難タワー① | 戸原東 |
| 東諸木⑧ | 久原坂 | 戸原避難タワー② | 戸原西 |
| 東諸木⑨ | 奥の谷 | 甲殿避難タワー① | 甲殿東 |

～留意点～

- 主要な避難経路は、比較的道幅が広く、地震により通れなくなるおそれが少ないと考えられる道を示しています。
- 矢印で記載した避難方向は、津波の遡上方向や高台、指定津波避難ビルの位置等を考慮し、地区全体で想定される避難方向を示したものです。この方向への避難を強制するものではありません。
- これらの情報は、平成25年度に高知市が実施している地域津波避難計画検討業務に参画していただいた自主防災会のリーダーや住民の方からいただいたご意見をとりまとめたものです。

凡例

- 津波避難場所（高台）
- 津波避難ビル（平成26年3月19日現在）
- 医療機関施設
- 要援護者施設
- 主要な避難経路と避難方向
- 避難路
- 課題箇所
- 大字界
- 津波浸水予測区域（平成24年12月に高知県が発表した津波浸水予測によるものです）



春野町 秋山地区 津波避難計画
津波避難行動支援マップ

このマップは、いざというときの適切な避難行動を支援することを目的として作成したものです。
津波避難訓練などで事前に津波避難場所、避難経路を確認し、地域の率先避難者を増やしましょう。

△課題箇所一覧

| | | | |
|--------|--|--------------------------|----------------------------------|
| 課題箇所番号 | [2・3・4・5・6・7・8・9・10・11・12・17・19・20・21・23・25・26・29] | [15・24・30・31・32・33・34] | [1・14・18・27] |
| 問題点 | ブロック塀等の倒壊により、通行障害となる。 | 手すり（転落防止柵）のない水路 | 道路に橋がある |
| 課題箇所番号 | [16] | [13] | [22・28] |
| 問題点 | 自動車による避難と競合し危険であり、混雑する。 | 急傾斜地 | 路面の状況（段差・凹凸・滑りやすさ・勾配など）で通行支障がある。 |

※課題箇所の写真は別紙参照

津波避難場所一覧表

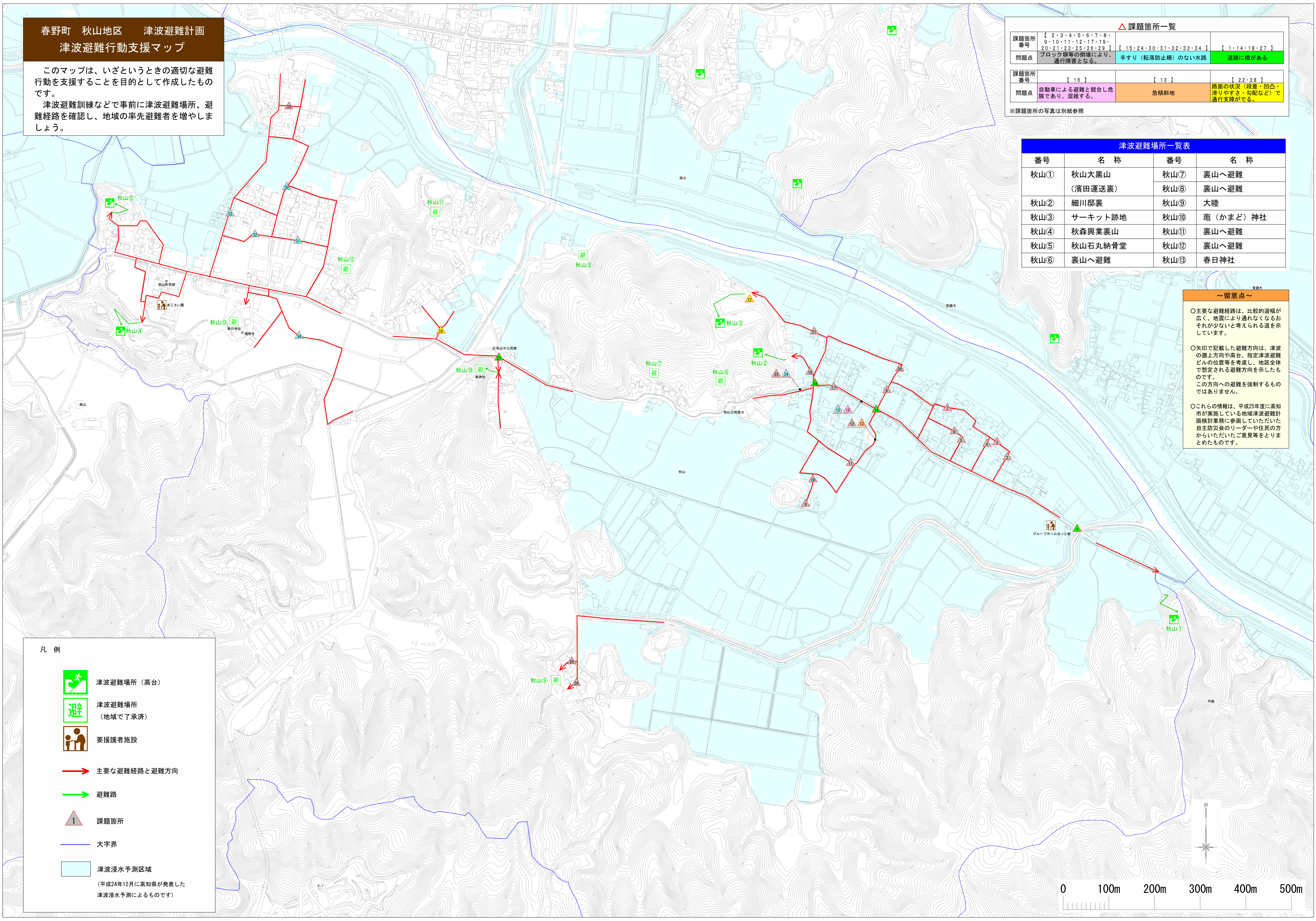
| 番号 | 名称 | 番号 | 名称 |
|-----|------------------|-----|----------|
| 秋山① | 秋山大黒山 (濱田運送裏) | 秋山⑦ | 裏山へ避難 |
| 秋山② | 細川邸裏 | 秋山⑧ | 裏山へ避難 |
| 秋山③ | サーキット跡地 | 秋山⑨ | 大陸 |
| 秋山④ | 秋森興業裏山 | 秋山⑩ | 竈(かまど)神社 |
| 秋山⑤ | 秋山石丸納骨堂 | 秋山⑪ | 裏山へ避難 |
| 秋山⑥ | 裏山へ避難 | 秋山⑫ | 裏山へ避難 |
| | | 秋山⑬ | 春日神社 |

～留意点～

- 主要な避難経路は、比較的道幅が広く、地震により通れなくなるおそれが少ないと考えられる道を示しています。
- 矢印で記載した避難方向は、津波の遡上方向や高台、指定津波避難ビルの位置等を考慮し、地区全体で想定される避難方向を示したものです。この方向への避難を強制するものではありません。
- これらの情報は、平成25年度に高知市が実施している地域津波避難計画検討業務に参画していただいた自主防災会のリーダーや住民の方からいただいたご意見をとりまとめたものです。

凡例

- 津波避難場所(高台)
- 津波避難場所(地域で了承済)
- 要援護者施設
- 主要な避難経路と避難方向
- 避難路
- 課題箇所
- 大字界
- 津波浸水予測区域
(平成24年12月に高知県が発表した津波浸水予測によるものです)



春野町 甲殿地区 津波避難計画
津波避難行動支援マップ

このマップは、いざというときの適切な避難行動を支援することを目的として作成したものです。
津波避難訓練などで事前に津波避難場所、避難経路を確認し、地域の率先避難者を増やしましょう。

△課題箇所一覧

| | | |
|--------|--|----------------------------------|
| 課題箇所番号 | [2・4・6・7・9・10・11・12・13・16・17・19・20・21・22・23・24・26・27・28・29・30] | [1・3・5・15] |
| 問題点 | ブロック塀等の倒壊により、通行障害となる。 | 手摺のない水路 |
| 課題箇所番号 | [8・18] | [14・25] |
| 問題点 | 急傾斜地 | 路面の状況（段差・凹凸・滑りやすさ・勾配など）で通行支援がでる。 |

※課題箇所の写真は別紙参照

津波避難場所一覧表

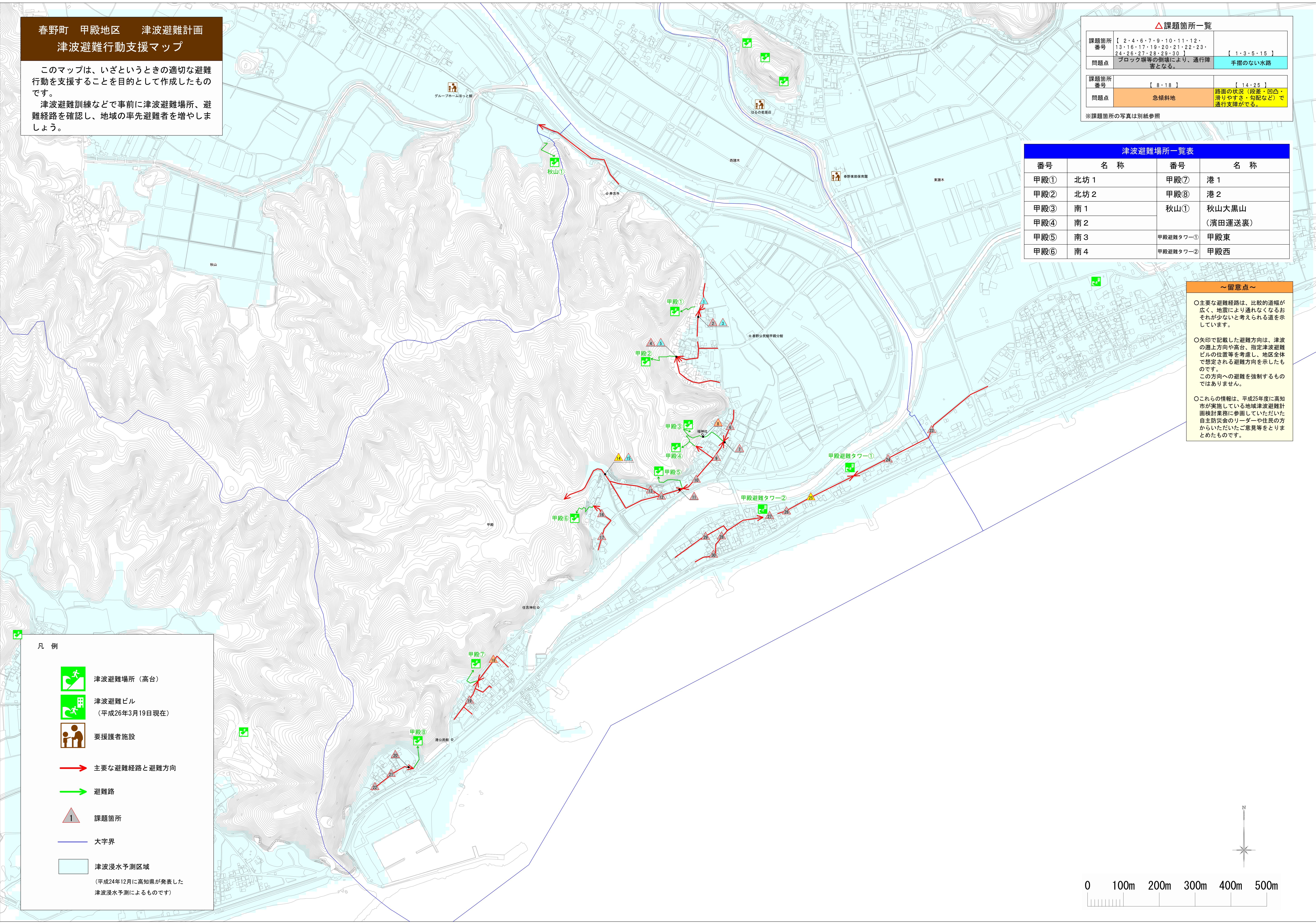
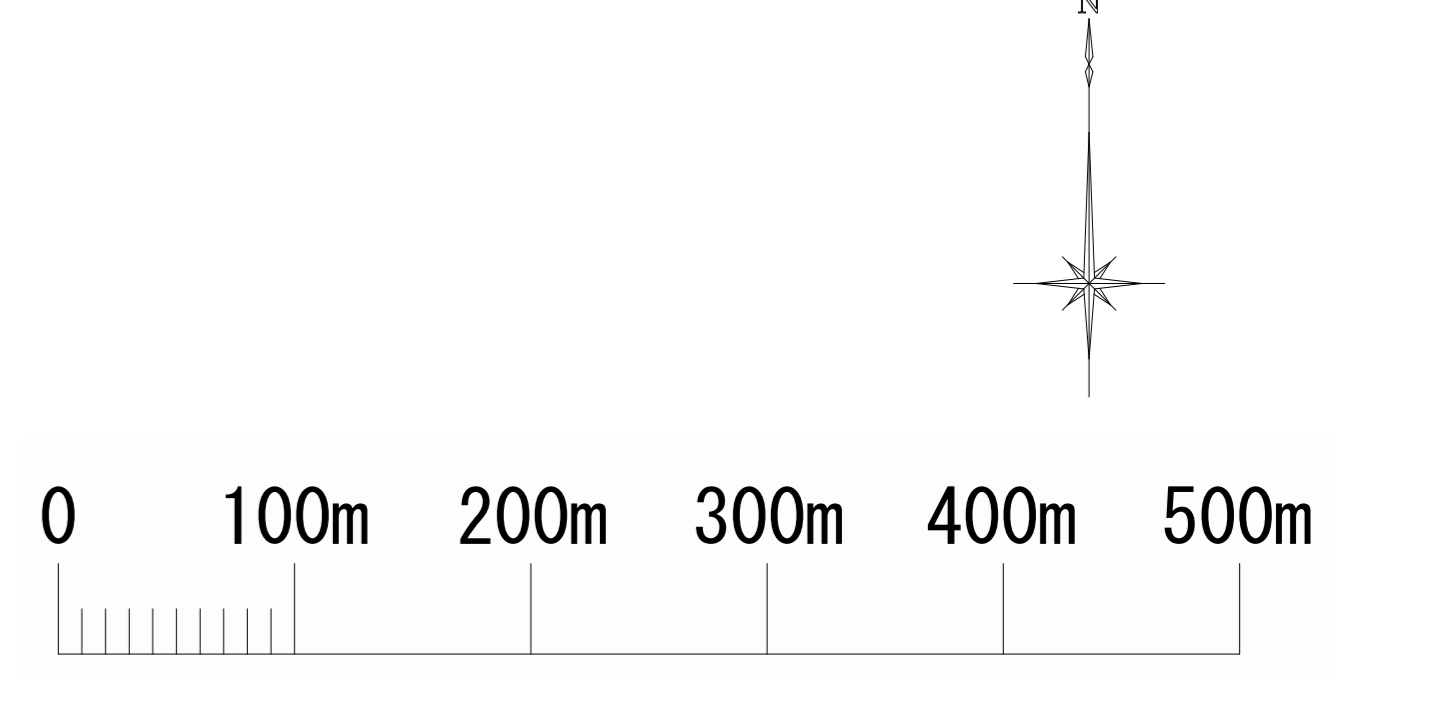
| 番号 | 名称 | 番号 | 名称 |
|-----|-----|----------|------------------|
| 甲殿① | 北坊1 | 甲殿⑦ | 港1 |
| 甲殿② | 北坊2 | 甲殿⑧ | 港2 |
| 甲殿③ | 南1 | 秋山① | 秋山大黒山 (濱田運送裏) |
| 甲殿④ | 南2 | 甲殿避難タワー① | 甲殿東 |
| 甲殿⑤ | 南3 | 甲殿避難タワー② | 甲殿西 |
| 甲殿⑥ | 南4 | | |

～留意点～

- 主要な避難経路は、比較的道幅が広く、地震により通れなくなるおそれがないと考えられる道を示しています。
- 矢印で記載した避難方向は、津波の遡上方向や高台、指定津波避難ビルの位置等を考慮し、地区全体で想定される避難方向を示したものです。
この方向への避難を強制するものではありません。
- これらの情報は、平成25年度に高知市が実施している地域津波避難計画検討業務に参考いただいた自主防災会のリーダーや住民の方からいただいたご意見等と取りまとめたものです。

凡例

- 津波避難場所（高台）
- 津波避難ビル
(平成26年3月19日現在)
- 要援護者施設
- 主要な避難経路と避難方向
- 避難路
- 課題箇所
- 大字界
- 津波浸水予測区域
(平成24年12月に高知県が発表した津波浸水予測によるものです)



春野町 仁ノ地区 津波避難計画
津波避難行動支援マップ

このマップは、いざというときの適切な避難行動を支援することを目的として作成したものです。
津波避難訓練などで事前に津波避難場所、避難経路を確認し、地域の率先避難者を増やしましょう。

△課題箇所一覧

| | | | |
|--------|---|-----------------------------------|--------|
| 課題箇所番号 | [1・2・3・5・6・7・8・9・12・13・15・16・23・24・25・26・27・28・29・30・32・33・34・35・36・38・39・42・43・44・45・46・47・48・50・51・53・54・55・57・58・60・61・62・63・64] | [14・17・19・20・22・37・40・41・52・59] | [49] |
| 問題点 | ブロック塀等の倒壊により、通行障害となる。 | 手摺のない水路 | 急傾斜地 |

※課題箇所の写真は別紙参照

津波避難場所一覧表

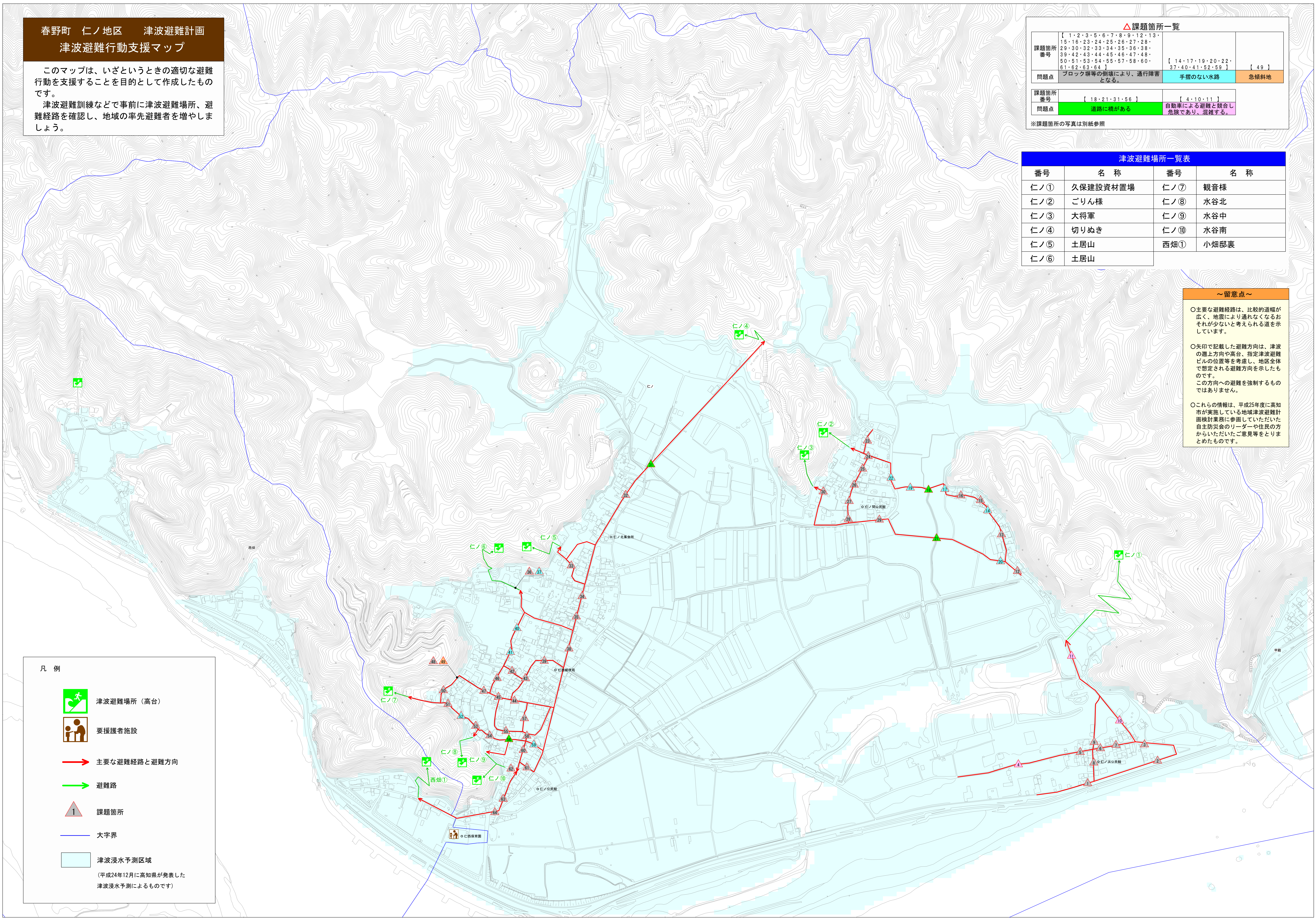
| 番号 | 名称 | 番号 | 名称 |
|-----|----------|-----|------|
| 仁ノ① | 久保建設資材置場 | 仁ノ⑦ | 観音様 |
| 仁ノ② | ごりん様 | 仁ノ⑧ | 水谷北 |
| 仁ノ③ | 大將軍 | 仁ノ⑨ | 水谷中 |
| 仁ノ④ | 切りぬき | 仁ノ⑩ | 水谷南 |
| 仁ノ⑤ | 土居山 | 西畑① | 小畑邸裏 |
| 仁ノ⑥ | 土居山 | | |

～留意点～

- 主要な避難経路は、比較的道幅が広く、地震により通れなくなるおそれが少ないと考えられる道を示しています。
- 矢印で記載した避難方向は、津波の遡上方向や高台、指定津波避難ビルの位置等を考慮し、地区全体で想定される避難方向を示したものです。この方向への避難を強制するものではありません。
- これらの情報は、平成25年度に高知市が実施している地域津波避難計画検討業務に参画していただいた自主防災会のリーダーや住民の方からいただいたご意見をとりまとめたものです。

凡例

- 津波避難場所（高台）
- 要援護者施設
- 主要な避難経路と避難方向
- 避難路
- 課題箇所
- 大字界
- 津波浸水予測区域
(平成24年12月に高知県が発表した津波浸水予測によるものです)



春野町 西畑地区 津波避難計画
津波避難行動支援マップ

このマップは、いざというときの適切な避難行動を支援することを目的として作成したものです。
津波避難訓練などで事前に津波避難場所、避難経路を確認し、地域の率先避難者を増やしましょう。

| △課題箇所一覧 | | |
|---------|--|-------------------|
| 課題箇所番号 | { 1・2・4・6・7・8・9 10・11・12・15・16・17 19 } | { 13 } { 3 } |
| 問題点 | ブロック塀等の倒壊により、通行障害となる。 | 手摺のない水路 |
| 課題箇所番号 | { 5・18 } | { 14 } { 20 } |
| 問題点 | 道幅が狭い | 用水路が壊れ、浸水が予想される。 |
| | | 避難路の階段右側の斜面が崩れそう。 |

※課題箇所の写真は別紙参照

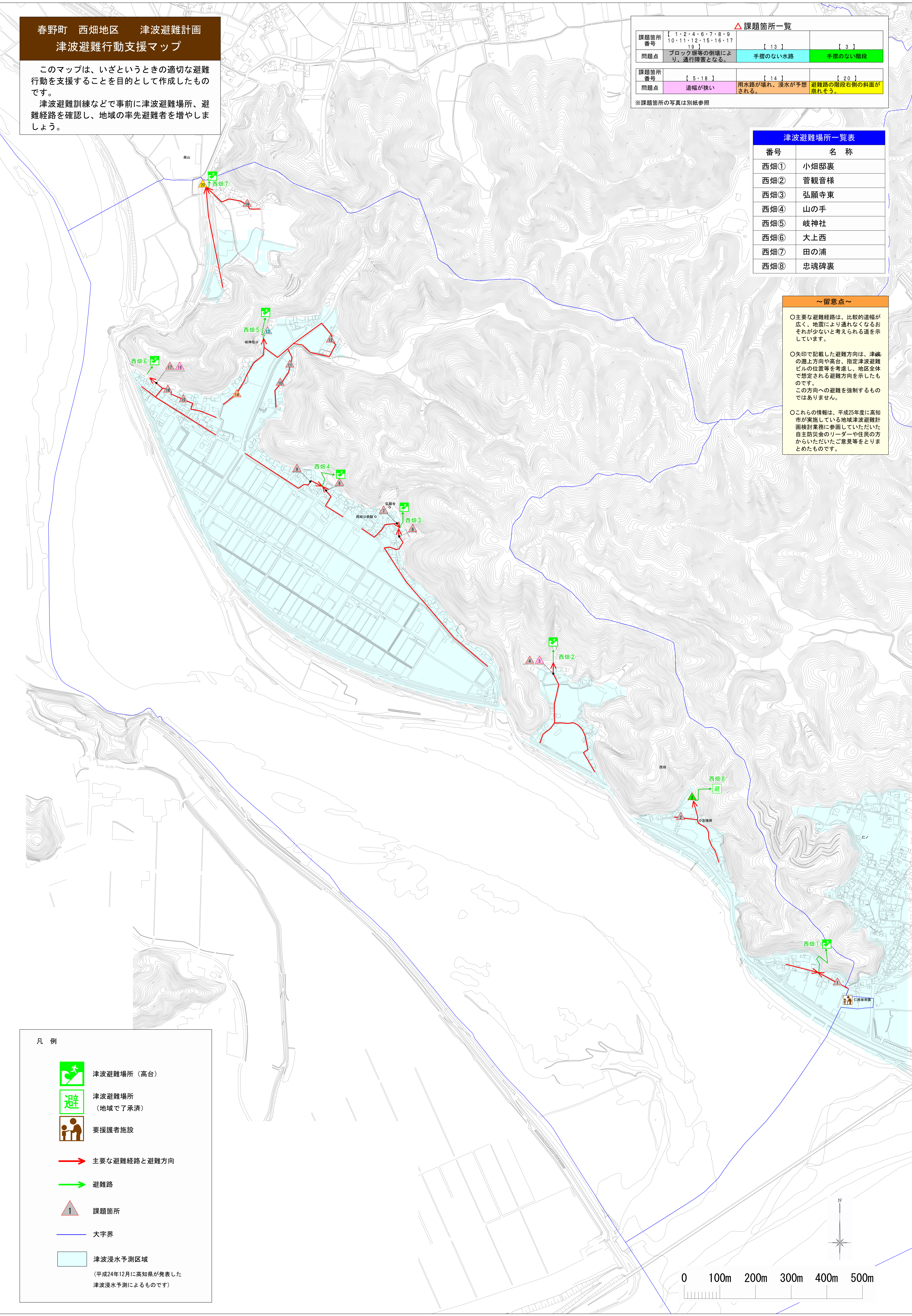
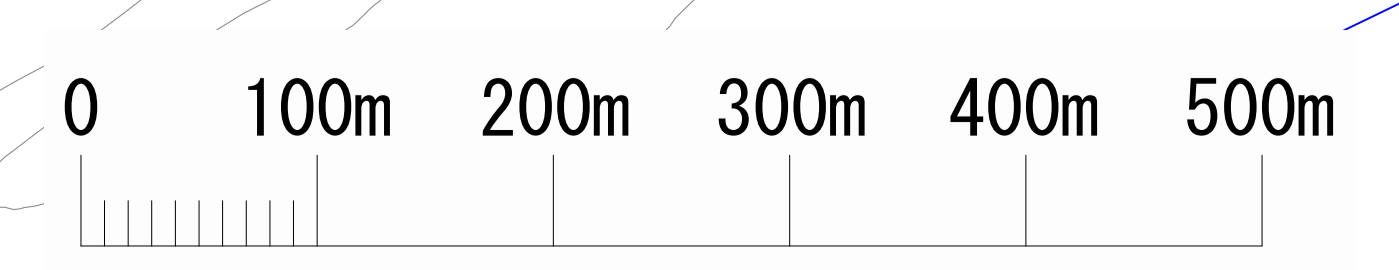
| 津波避難場所一覧表 | |
|-----------|------|
| 番号 | 名称 |
| 西畑① | 小畑邸裏 |
| 西畑② | 菅観音様 |
| 西畑③ | 弘願寺東 |
| 西畑④ | 山の手 |
| 西畑⑤ | 岐神社 |
| 西畑⑥ | 大上西 |
| 西畑⑦ | 田の浦 |
| 西畑⑧ | 忠魂碑裏 |

～留意点～

- 主要な避難経路は、比較的道幅が広く、地震により通れなくなるおそれが少ないと考えられる道を示しています。
- 矢印で記載した避難方向は、津波の遡上方向や高台、指定津波避難ビルの位置等を考慮し、地区全体で想定される避難方向を示したものです。
この方向への避難を強制するものではありません。
- これらの情報は、平成25年度に高知市が実施している地域津波避難計画検討業務に参画していただいた自主防災会のリーダーや住民の方からいただいたご意見をとりまとめたものです。

凡例

- 津波避難場所（高台）
- 津波避難場所（地域で承済）
- 要援護者施設
- 主要な避難経路と避難方向
- 避難路
- 課題箇所
- 大字界
- 津波浸水予測区域
(平成24年12月に高知県が発表した津波浸水予測によるものです)



春野町 森山地区 津波避難計画
津波避難行動支援マップ

このマップは、いざというときの適切な避難行動を支援することを目的として作成したものです。
津波避難訓練などで事前に津波避難場所、避難経路を確認し、地域の率先避難者を増やしましょう。

△課題箇所一覧

| | | | |
|--------|--|----------------------------|--|
| 課題箇所番号 | [2・4・15・17・22・24・25・28・31・32・36・37・42・44・46] | [6・18・23・29・30・34・35・38] | [1・5・9・10・12・16・20・21・26・39・40・41・43・45・47・48・49・50] |
| 問題点 | ブロック塀等の倒壊により、通行障害となる。 | 手すり(転落防止柵)のない水路 | 道路に橋がある |

※課題箇所の写真は別紙参照

津波避難場所一覧表

| 番号 | 名称 |
|----------|-------------|
| 森山① | 星神社前 |
| 森山② | 城山神社 |
| 森山③ | 森山貯水池 |
| 弘岡上避難ビル① | 日本高度紙工業(株)西 |
| 弘岡上避難ビル② | 日本高度紙工業(株)東 |

～留意点～

- 主要な避難経路は、比較的道幅が広く、地震により通れなくなるおそれが少ないと考えられる道を示しています。
- 矢印で記載した避難方向は、津波の遡上方向や高台、指定津波避難ビルの位置等を考慮し、地区全体で想定される避難方向を示したものです。この方向への避難を強制するものではありません。
- これらの情報は、平成25年度に高知市が実施している地域津波避難計画検討業務に参画していただいた自主防災会のリーダーや住民の方からいただいたご意見をとりまとめたものです。

凡例

- 津波避難場所(高台)
- 津波避難ビル(平成26年3月19日現在)
- 津波避難場所(地域で了承済)
- 要援護者施設
- 主要な避難経路と避難方向
- 避難路
- 課題箇所
- 大字界
- 津波浸水予測区域(平成24年12月に高知県が発表した津波浸水予測によるものです)

