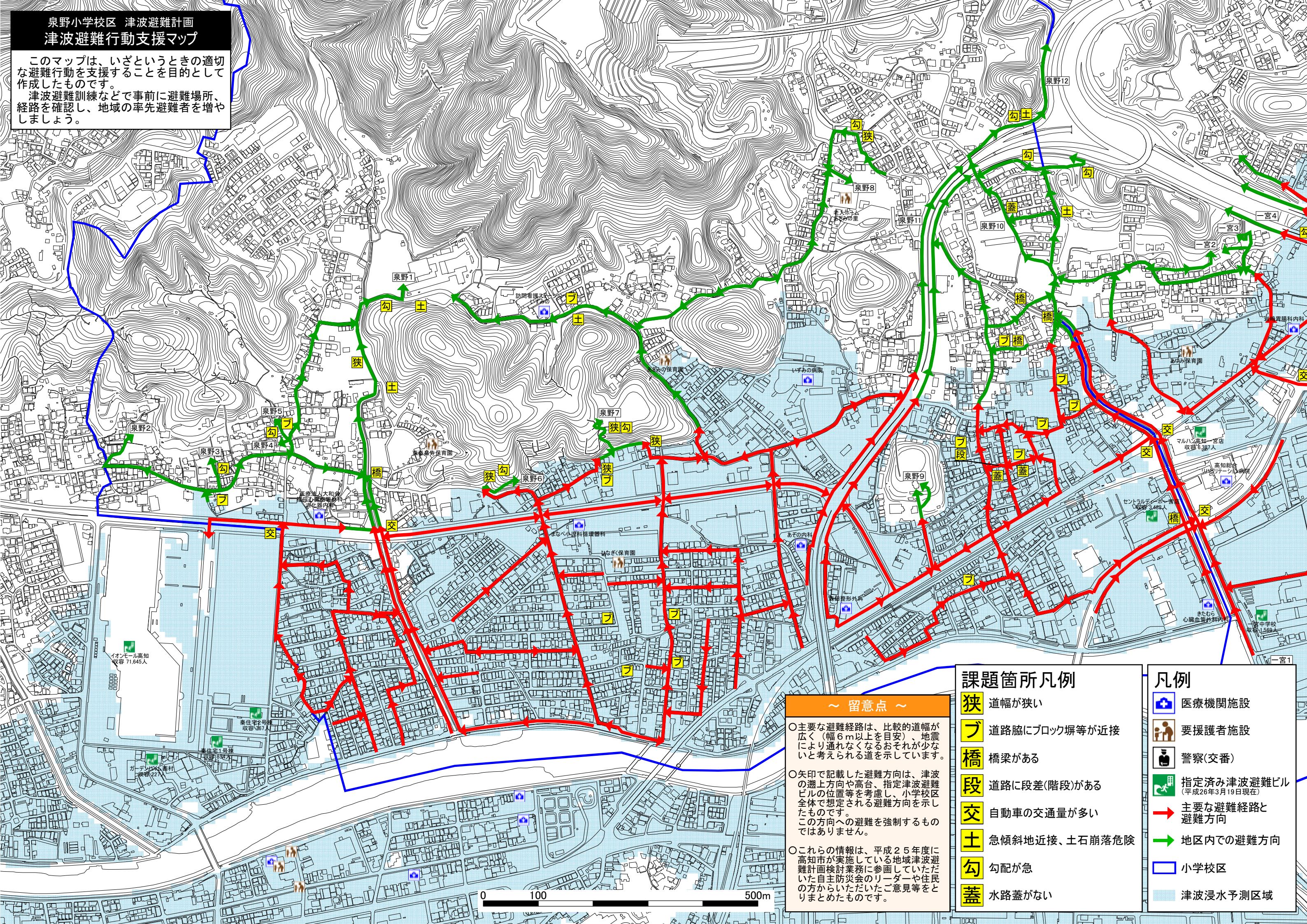


泉野小学校区 津波避難計画
津波避難行動支援マップ

このマップは、いざというときの適切な避難行動を支援することを目的として作成したものです。
津波避難訓練などで事前に避難場所、経路を確認し、地域の率先避難者を増やしましょう。



～ 留意点 ～

○ 主要な避難経路は、比較的道幅が広く（幅6m以上を目安）、地震により通れなくなるおそれが少ないと考えられる道を示しています。

○ 矢印で記載した避難方向は、津波の遡上方向や高台、指定津波避難ビルの位置等を考慮し、小学校区全体で想定される避難方向を示したものです。この方向への避難を強制するものではありません。

○ これらの情報は、平成25年度に高知市が実施している地域津波避難計画検討業務に参画していただいた自主防災会のリーダーや住民の方からいただいたご意見等を取りまとめたものです。

- ### 課題箇所凡例
- 狭** 道幅が狭い
 - ブ** 道路脇にブロック塀等が近接
 - 橋** 橋梁がある
 - 段** 道路に段差(階段)がある
 - 交** 自動車の交通量が多い
 - 土** 急傾斜地近接、土石崩落危険
 - 勾** 勾配が急
 - 蓋** 水路蓋がない

- ### 凡例
- 医療機関施設
 - 要援護者施設
 - 警察(交番)
 - 指定済み津波避難ビル (平成26年3月19日現在)
 - 主要な避難経路と避難方向
 - 地区内での避難方向
 - 小学校区
 - 津波浸水予測区域

