

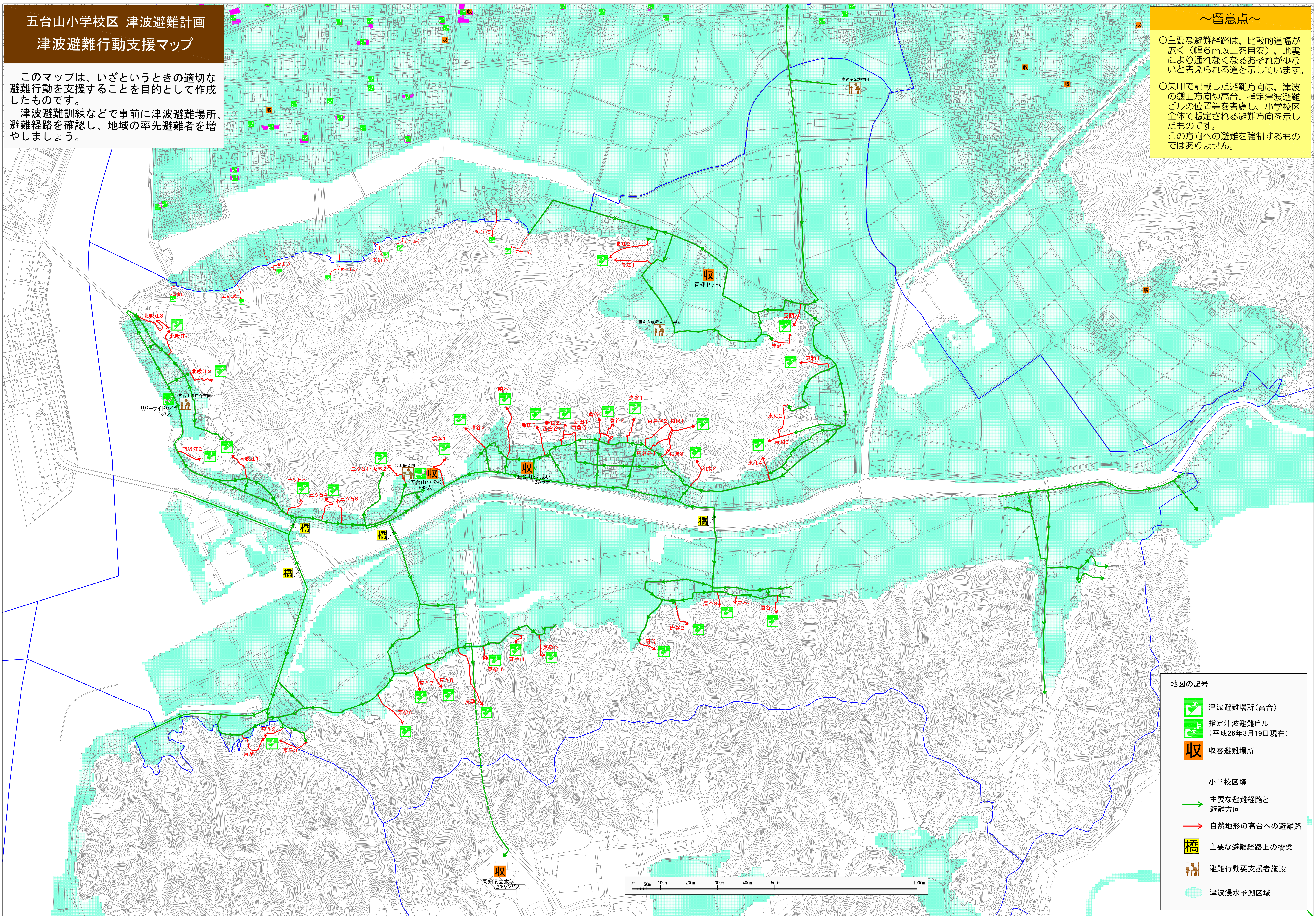
五台山小学校区 津波避難計画

津波避難行動支援マップ

このマップは、いざというときの適切な避難行動を支援することを目的として作成したものです。  
津波避難訓練などで事前に津波避難場所、避難経路を確認し、地域の率先避難者を増やしましょう。

～留意点～

○主要な避難経路は、比較的幅が広く（幅6m以上を目安）、地震により通れなくなるおそれが少ないと考えられる道を示しています。  
○矢印で記載した避難方向は、津波の遡上方向や高台、指定津波避難ビルの位置等を考慮し、小学校区全体で想定される避難方向を示したものです。  
この方向への避難を強制するものではありません。



地図の記号

- 津波避難場所(高台)
- 指定津波避難ビル (平成26年3月19日現在)
- 収容避難場所
- 小学校区境
- 主要な避難経路と避難方向
- 自然地形の高台への避難路
- 主要な避難経路上の橋梁
- 避難行動要支援者施設
- 津波浸水予測区域

