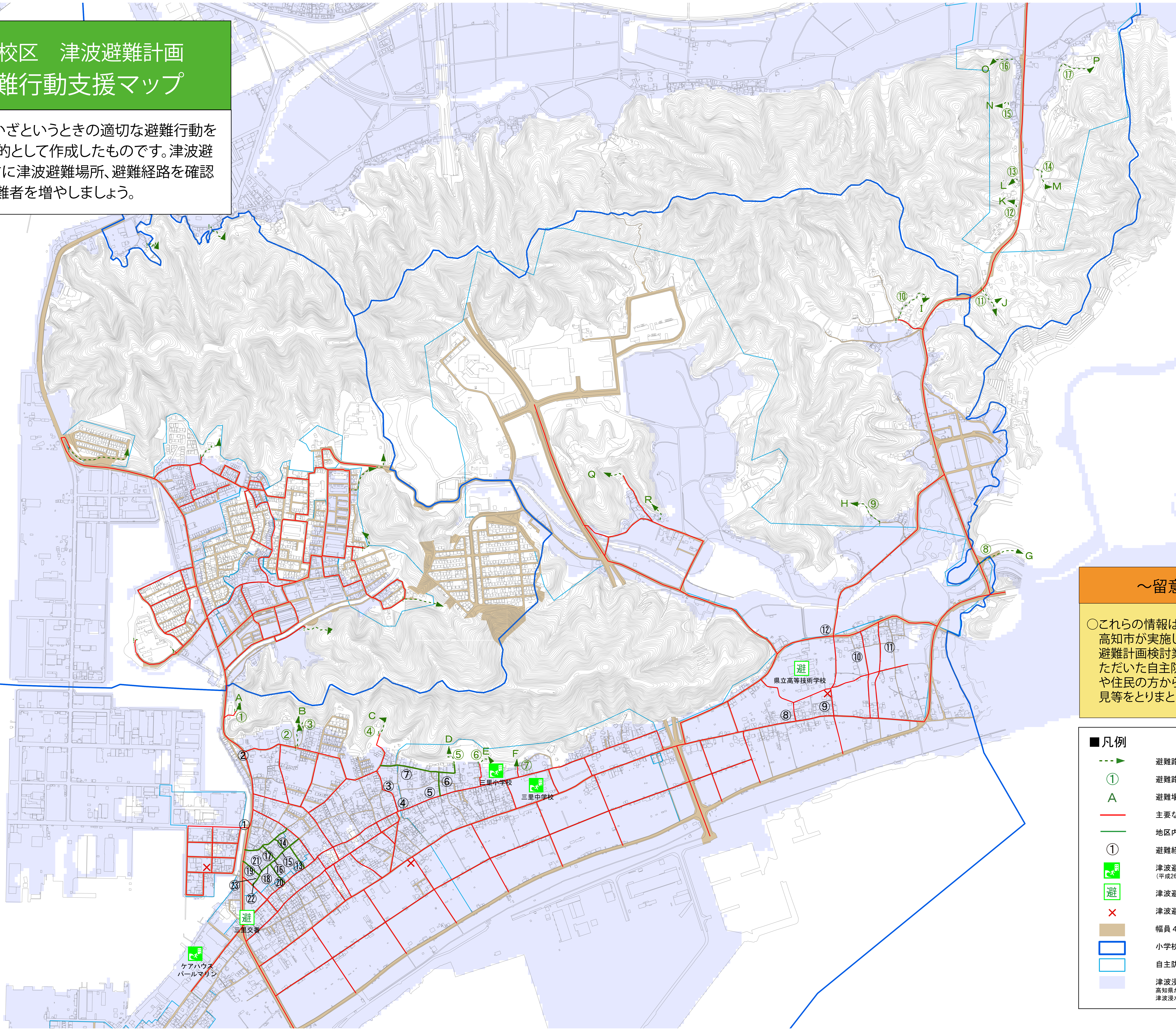


三里小学校区 津波避難計画 津波避難行動支援マップ

このマップは、いざというときの適切な避難行動を支援することを目的として作成したものです。津波避難訓練などで事前に津波避難場所、避難経路を確認し、地域の率先避難者を増やしましょう。



～留意点～

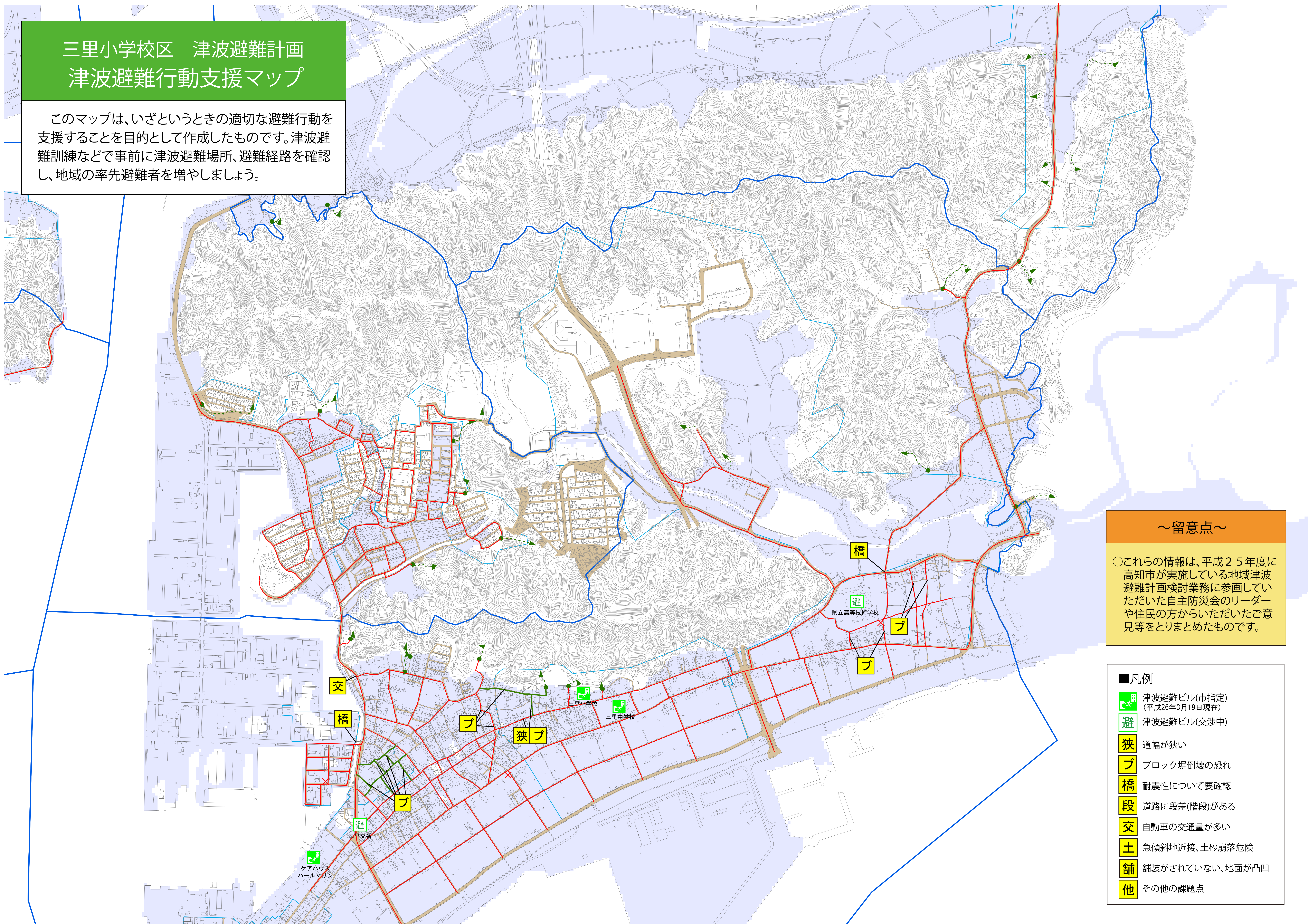
○これらの情報は、平成25年度に高知市が実施している地域津波避難計画検討業務に参画していただいた自主防災会のリーダーや住民の方からいただいたご意見等を取りまとめたものです。

■凡例

- 避難路
- 避難路番号
- 避難場所記号(自然地形の高台)
- 主要な避難経路
- 地区内での避難経路
- 避難経路番号
- 津波避難ビル(市指定)
(平成26年3月19日現在)
- 津波避難ビル(交渉中)
- 津波避難タワー候補地
- 幅員4m以上の道路
- 小学校区境
- 自主防災エリア境
- 津波浸水予測範囲
高知県が平成24年12月に公表した第2弾津波浸水予測図に基づく浸水範囲です。

三里小学校区 津波避難計画 津波避難行動支援マップ

このマップは、いざというときの適切な避難行動を支援することを目的として作成したものです。津波避難訓練などで事前に津波避難場所、避難経路を確認し、地域の率先避難者を増やしましょう。



～留意点～

○これらの情報は、平成25年度に高知市が実施している地域津波避難計画検討業務に参画していただいた自主防災会のリーダーや住民の方からいただいたご意見等を取りまとめたものです。

■凡例

- 津波避難ビル(市指定)
(平成26年3月19日現在)
- 津波避難ビル(交渉中)
- 狭 道幅が狭い
- ブ ブロック崩壊の恐れ
- 橋 耐震性について要確認
- 段 道路に段差(階段)がある
- 交 自動車の交通量が多い
- 土 急傾斜地近接、土砂崩落危険
- 舗 舗装がされていない、地面が凸凹
- 他 その他の課題点