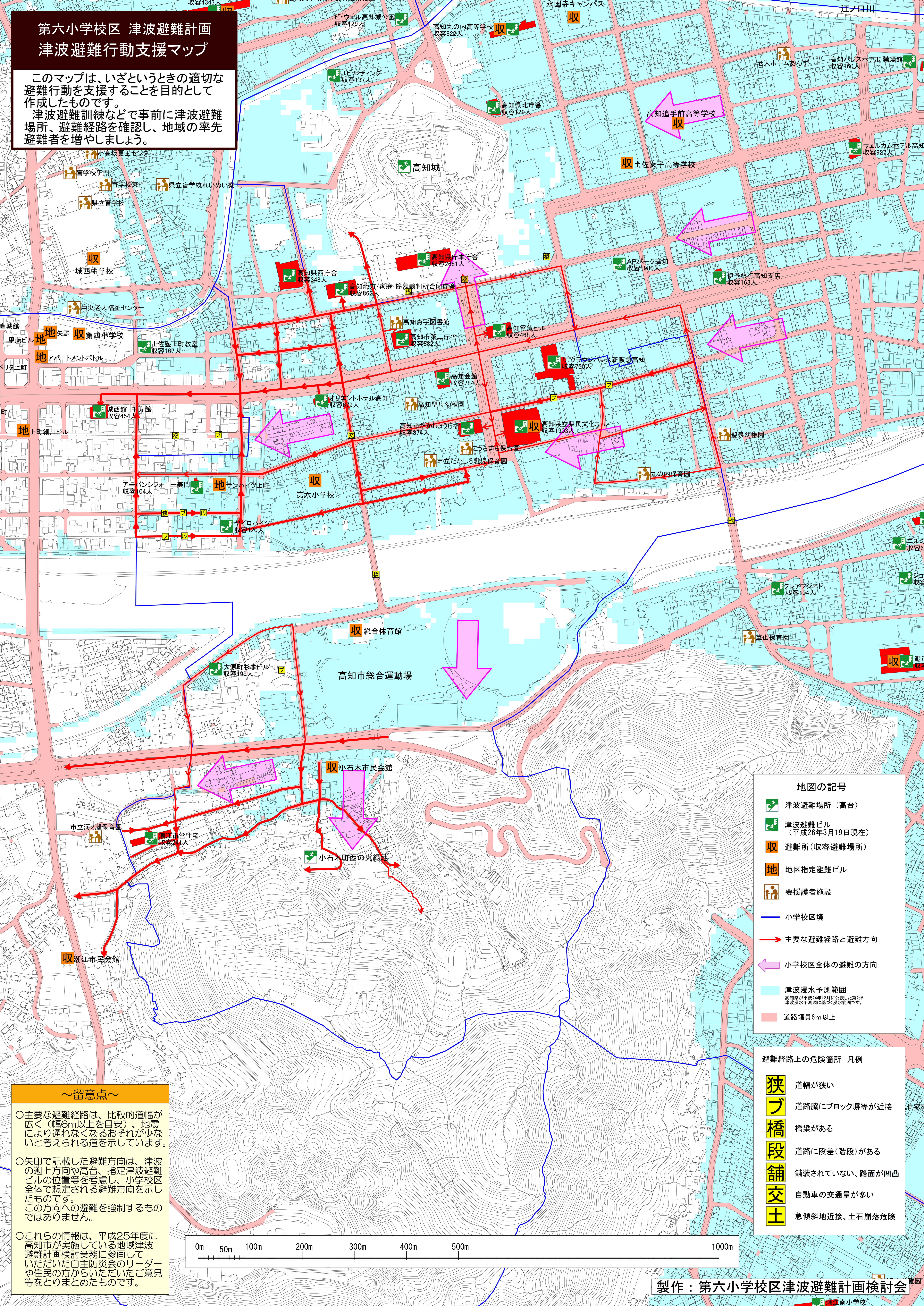


第六小学校区 津波避難計画 津波避難行動支援マップ

このマップは、いざというときの適切な避難行動を支援することを目的として作成したものです。
津波避難訓練などで事前に津波避難場所、避難経路を確認し、地域の率先避難者を増やしましょう。



地図の記号

- 津波避難場所（高台）
- 津波避難ビル（平成26年3月19日現在）
- 避難所（収容避難場所）
- 地区指定避難ビル
- 要援護者施設
- 小学校区境
- 主要な避難経路と避難方向
- 小学校区全体の避難の方向
- 津波浸水予測範囲
高知県が平成24年12月に公表した第2弾津波浸水予測範囲に基づいた浸水範囲です。
- 道路幅員6m以上

避難経路上の危険箇所 凡例

- 狭** 道幅が狭い
- ブ** 道路脇にブロック塀等が近接
- 橋** 橋梁がある
- 段** 道路に段差（階段）がある
- 舗** 舗装されていない、路面が凹凸
- 交** 自動車の交通量が多い
- 土** 急傾斜地近接、土石崩落危険

～留意点～

- 主要な避難経路は、比較的幅が広く（幅6m以上を目安）、地震により通れなくなるおそれが少ないと考えられる道を示しています。
- 矢印で記載した避難方向は、津波の遡上方向や高台、指定津波避難ビルの位置等を考慮し、小学校区全体で想定される避難方向を示したものです。この方向への避難を強制するものではありません。
- これらの情報は、平成25年度に高知市が実施している地域津波避難計画検討業務に参画していただいた自主防災会のリーダーや住民の方からいただいたご意見をとりまとめたものです。

