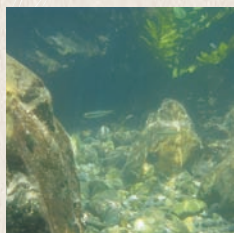



# 岩肌からダイブ！ 車乗り入れOKの水浴場



川沿いの道路から河原へ車で乗り入れることのできる唯一の場所があります。夏になると、手軽に水辺まで近づけるためキャンプや川遊びの家族連れ、子どもたちでとても賑わいます。対岸の4〜5m上の道路縁の岩肌からは、男の子の度胸試しのダイブが良く目されます。

(※現地にはごみ箱の設置はありません。ゴミは必ず持ち帰りにご協力ください。)



 トイレ施設あり(夏季のみ)



# 豊かな自然が残る 高知市指定の水浴場



朝倉堰は飲料水の取水場となつていま  
す。以前には厚生省の諮問機関「おいしい水研究会」により「水道水がおいしい都市32」の一つに選ばれるなど、鏡川の水のうまさは天下一品です。

夏の水泳シーズンになると上流の宗安寺とともにたくさんの方でにぎわいます。ここでは都市の中を貫流する川でありながら市指定の水浴場として監視人が見守るなか、川で泳ぐことができます。

岩ヶ淵は、中・下流部の高知市の市街地を流れる部分で唯一、護岸工事が施されておらず、アカメガシなどの自然林に覆われた原始のままの川の姿が残つてるところです。カワセミ・ゴイサギ・コサギ・セグロセキレイなど七十三種類の野鳥が確認されており、野鳥の宝庫として、身近なバードウォッチングの場となっています。



トイレ施設なし

# 河川敷に広がる 全長500mの憩いの場



高知市の市街地（繩手町）の河原にあり、堤防から一段下りた河岸が整備された、全長500m程の細長い形をした公園です。朝夕には散歩やジョギングをする人がたくさんいます。公園内には木製や、コンクリート製のアスレチック施設があり体力づくりに励んでいる姿も良く見られます。早朝には輝く朝日に照らされ、また夕方には夕焼けで真っ赤に染まった川面が公園全体の景色となり、憩いの場として人気があります。

また、鏡川下流部のこの付近一帯は、アユが産卵するのに適した環境条件が保たれた残り少ない場所で、秋の終わりには産卵をしようとする多くのアユを見ることができます。



トイレ施設なし

# 桜並木が彩る 趣ある散歩道



月の瀬橋から下流の左岸側に堤防の法面を利用した桜並木があります。市街地の喧騒のすぐ隣に安らぎの空間を提供しています。朝夕はジョギングや散歩をする人たちが多く見られます。特に、お花見の季節には大勢の花見客で賑わう桜の名所となっています。また、この辺りに坂本龍馬が19歳まで修行をした日根野道場があったといわれており、周辺の屋敷は全て石垣を築き上げた造りになっています。道場在りし頃の光景を彷彿させる趣ある街並みが残っています。

堤防を越えて河原に下りると、ここも河岸を利用した広場になっています。砂場と遊具があり近くの保育園の散歩コースとなっています。テニスコート、陸上の短距離競技用の練習コースなどが設けられ天気の良い日は太陽を燦々と浴びる憩いの場となっています。



トイレ施設なし