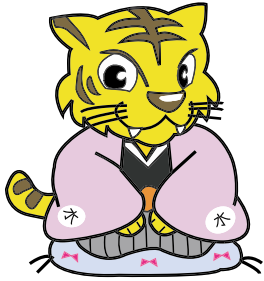


50名様に
図書カードをプレゼント!



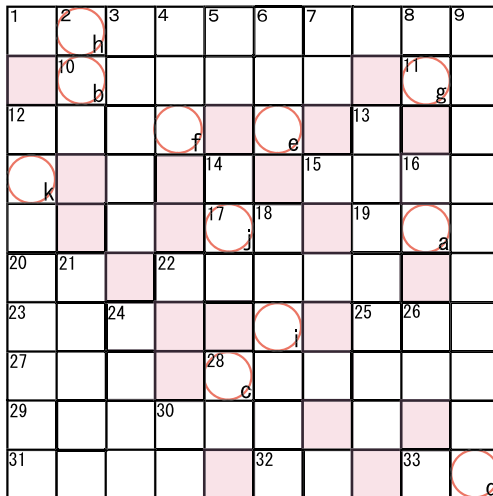
2010 新春
クロスワードパズル

【よこのカギ】

- 1 年明け初めての挨拶といえば…
- 10 出かけるときには元気良く♪
- 11 物事や人の様子。「○○になる」
- 12 日本で一番高い山。標高3776メートル
- 15 世間一般の人と同じ程度であること
- 17 高知県の問題の一つです。○○化
- 19 夏○○、冬○○
- 20 フィギュアスケートの浅田○○ちゃん
ひどく叱ること。
「○○○○を食う」
- 23 チェコの詩人。『ジブシー』の作者
- 25 冬至には柚子を浮かべます。
- 27 自転車のイス部分
- 28 本採用の前に職業能力を試してみる
期間
- 29 高知県の名所!
- 31 新人選手、新入社員
- 32 ○○の方舟
- 33 高知県が舞台の作品。
『君が踊る、○○』

【たてのカギ】

- 2 犯罪の捜査を主任務とする警察官の通称
- 3 疲れをとるには…
- 4 本店、○○○
- 5 戦い・競争・試合の相手
- 6 これがもらえると嬉しい
- 7 オス⇔○○
- 8 紀貫之の『○○日記』
- 9 いくら意見をしてしても全く効き目のない
事の例え
- 12 NHK大河ドラマ『龍馬伝』の主役といえ
ばこの人!
- 13 現在の内閣総理大臣
- 14 チョコレートの原料
- 16 高知県の特産! 「秋○○は嫁に食わずな」
- 18 桜の種類の一つ。エドヒガンとオオシマ
ザクラの雑種と言われている
- 21 トウース!
- 24 生で食べるベトナム料理と、揚げて食べる
中華料理があります
- 26 上司⇔○○
- 28 イネ科の多年草
- 30 ダチョウ倶楽部のギャグといえば…



答え ○ の文字を組み合わせると…?

○ a ○ b ○ c ○ d ○ e ○ f ○ g ○ h ○ i ○ j ○ k

ヒント 毎年つくっています。

★応募方法

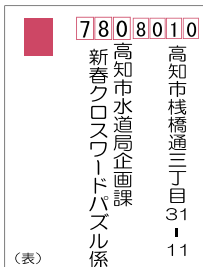
はがきに、右の
要領をご記入の
うえ、ご応募く
ださい。

★応募締切

平成22年2月1日
月曜日
※当日消印有効

★賞品

正解者の中から抽選で50名様に1,000円分の図書カードを差
し上げます。
正解は、次号(4月1日発行予定)に掲載します。なお、当選
者の発表は、賞品の発送をもって代えさせていただきます。



クロスワードパズル
の答え

○ ○ ○ ○ ○ ○ ○ ○ ○ ○

郵便番号

住所

氏名

電話番号

(うら)

すいどうくん

作 ともたけち



平成22年度水質検査計画(案)にご意見を

「平成22年度水質検査計画」(案)を水道局の窓口・ホームページで公開しています。計画(案)へのご意見を郵便、ファックス、電子メールにてお寄せください。

◆期間/平成22年1月4日から3月4日まで

◆宛先/〒780-8087 高知市針木北一丁目15-15

高知市水道局浄水課水質管理センター

FAX:843-3827

メールアドレス:kochi.suisitsu@email.plala.or.jp

ご意見の内容確認ができるよう連絡先をご記入ください。個別の回答はいたしません。とりまとめのうえ、公表(氏名などの個人情報は除く。)させていただきます。

詳しくは 浄水課水質管理センター 電話 843-8634

一般競争(指名競争)入札参加資格審査申請(工事関係追加・再審査及び物件等)

平成21・22年度の建設工事及び建設関係コンサルタント、測量設計、地質調査等の入札参加資格審査の申請(追加)及び現在有資格者である市内建設業者の方につきましては、今回より経営事項審査結果通知書に基づく再審査をおこないます。また、平成22・23年度の物件等指名競争入札参加資格申請を受け付けます。詳しくはホームページ(<http://www.city.kochi.kochi.jp/soshiki/111/top.html>)をご覧ください。 総務課契約係 電話 821-3213

(お願)ご面倒ですが、みなさま自身で穴をあけてください。

● 広報すいどうは資源保護のため再生紙を使用しています。