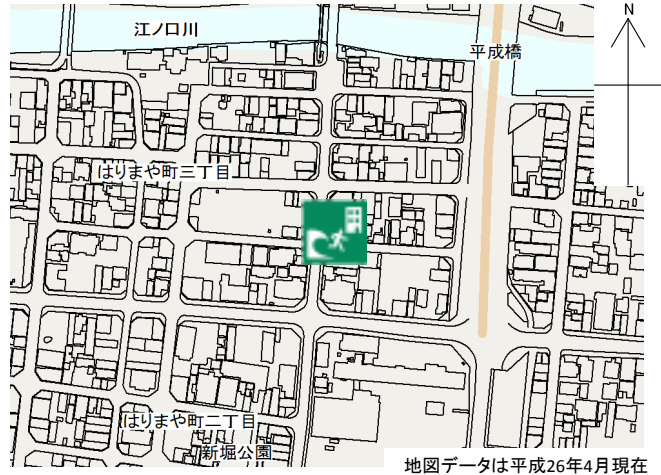


北街ビル

施設の概要

所在地	高知市はりまや町三丁目20-1	施設種類	店舗等	
大 街	北街	標 高	1.8m	
小 学 校 区	はりまや橋 小学校区	収容可能人数 (1人/㎡) ※	:	人
避 難 場 所	4階以上廊下及び屋上		:	人
		:	人	合計: 112人
構造, 階層	鉄骨造 5階建	訓練等実施時の 問い合わせ先		



設置している資機材

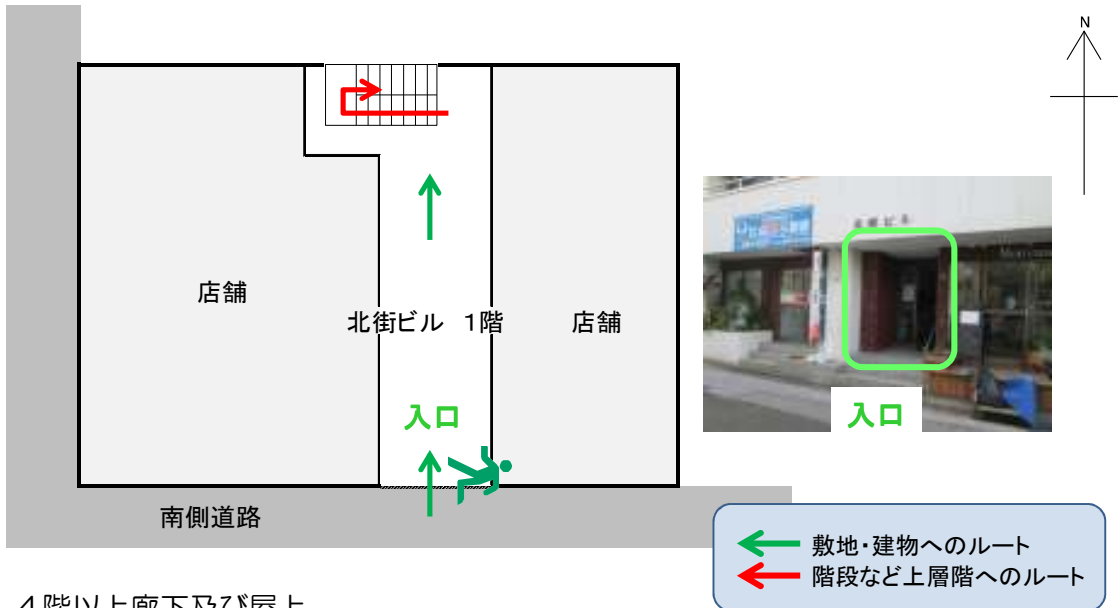
設置場所 3~5階廊下資機材ボックス			
ボート		トイレ処理剤	11
救命胴衣		アルミシート	
ヘルメット		トイレトーパー	5
ロープ		資機材ボックス	3
簡易トイレ	1		
テント	1		

南海トラフ巨大地震で想定される揺れと津波

震度 6強	津波浸水予測: 1~2m
	津波到達予測時間: 60分以上

施設側からの注意事項など

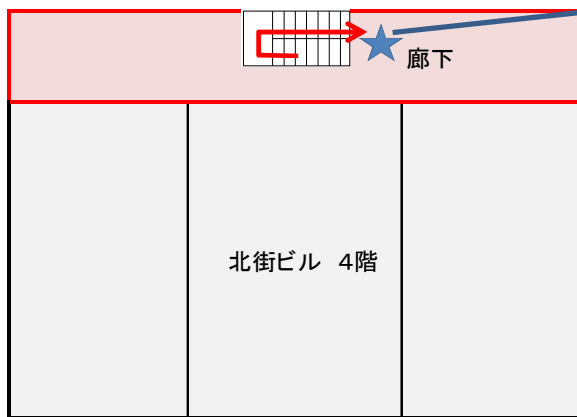
津波避難ビルへの進入方法, 避難する場所など



避難場所: 4階以上廊下及び屋上

津波避難ビルへの進入方法, 避難する場所など

4階

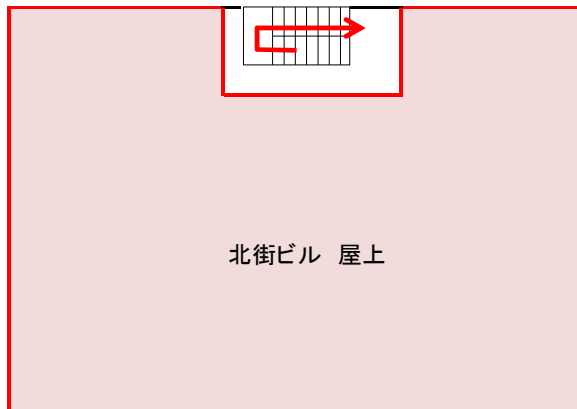


3~5階エレベーターホール



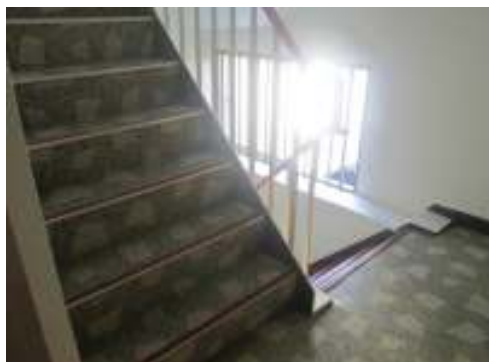
★ 資機材保管場所

屋上



避難場所

階段など上層階へのルート



階段



廊下



屋上



資機材ボックス