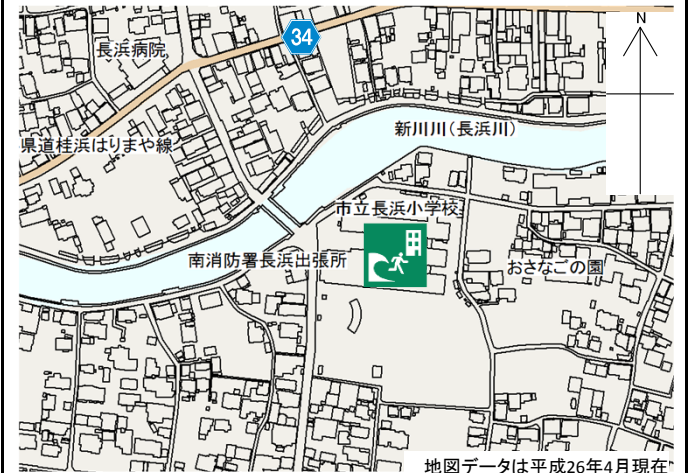


長浜小学校

施設の概要

所在地	高知市長浜4811	施設種類	学校
大 街	長浜	標 高	3.4m
小 学 校 区	長浜 小学校区	収容可能人数 (1人/m ²) ※	4階： 1,116 人 : 人
避 難 場 所	校舎4階及び屋上		屋上： 1,306 人 : 人
		合計： 2,422 人	
構造, 階 層	鉄筋コンクリート造 4階建	訓練等実施時の 問い合わせ先	088-842-3137



設置している資機材

設置場所	北舎4階特活室内防災倉庫		
ボート	1	トイレ処理剤	
救命胴衣	4	アルミシート	
ヘルメット	4		
ロープ	1		
簡易トイレ			
テント			

南海トラフ巨大地震で想定される揺れと津波

震度 6強	津波浸水予測： 1~2m
	津波到達予測時間： 40~60分

施設側からの注意事項など

津波避難ビルへの進入方法, 避難する場所など

門②

門③

門④

← 敷地・建物へのルート

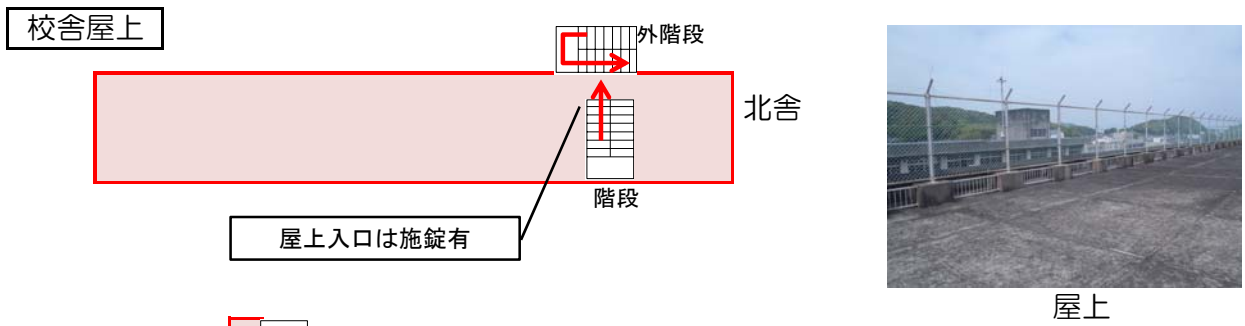
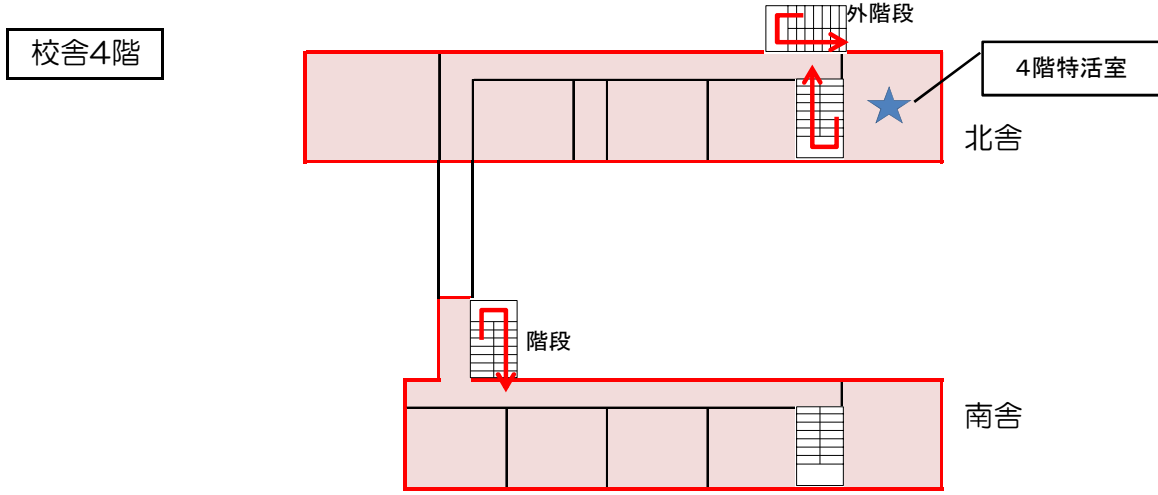
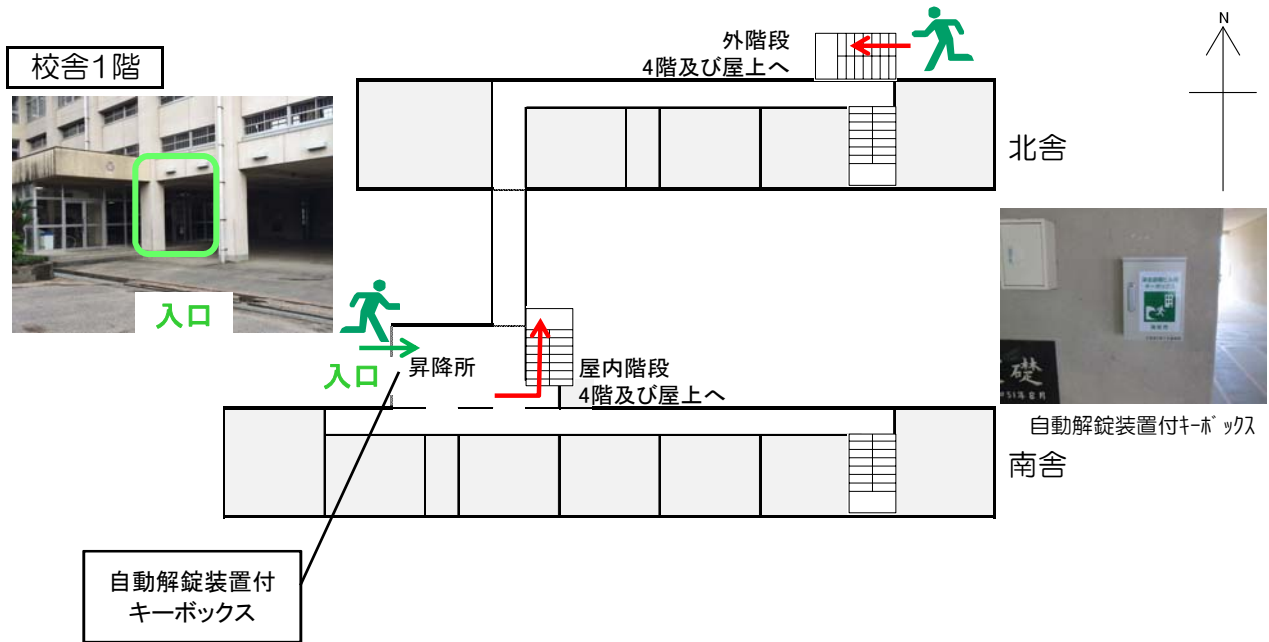
■ 避難建物

● 誘導灯

避難場所：校舎4階及び屋上

※各フロア面積を少数点以下端数処理で表記しているため、合計面積と合致しない場合があります。

津波避難ビルへの進入方法、避難する場所など



凡例

- 避難場所
- ← 敷地・建物へのルート
- ← 階段など上層階へのルート
- ★ 資機材保管場所