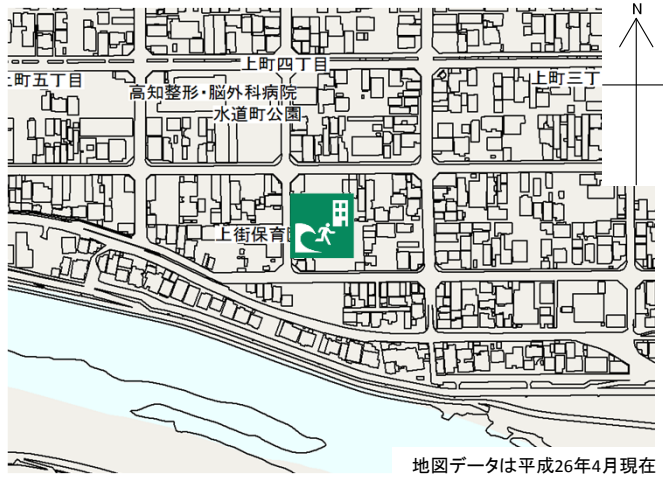


県営住宅鏡水団地

施設の概要

所在地	高知市上町4丁目9-14	施設種類	公営住宅
大 街	上街	標 高	4.5m
小 学 校 区	第四 小学校区	収容可能人数 (1人/m ²) ※	4階： 57人
避 難 場 所	4階廊下及び屋上		屋上： 211人
		合計： 269人	
構造, 階層	鉄筋コンクリート造 4階建	訓練等実施時の 問い合わせ先	高知県住宅課 住宅管理担当 088-823-9855



設置している資機材

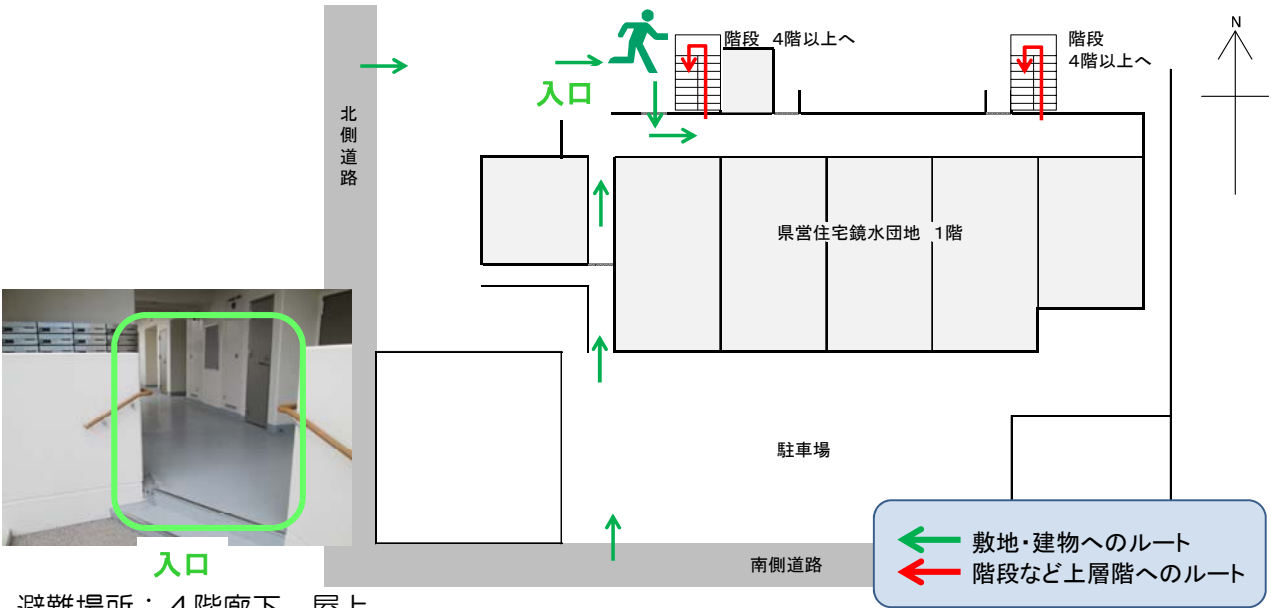
設置場所	配備検討中		
ボート		トイレ処理剤	
救命胴衣		アルミシート	
ヘルメット			
ロープ			
簡易トイレ			
テント			

南海トラフ巨大地震で想定される揺れと津波	
震度 6強	津波浸水予測： -
	津波到達予測時間： -

施設側からの注意事項など

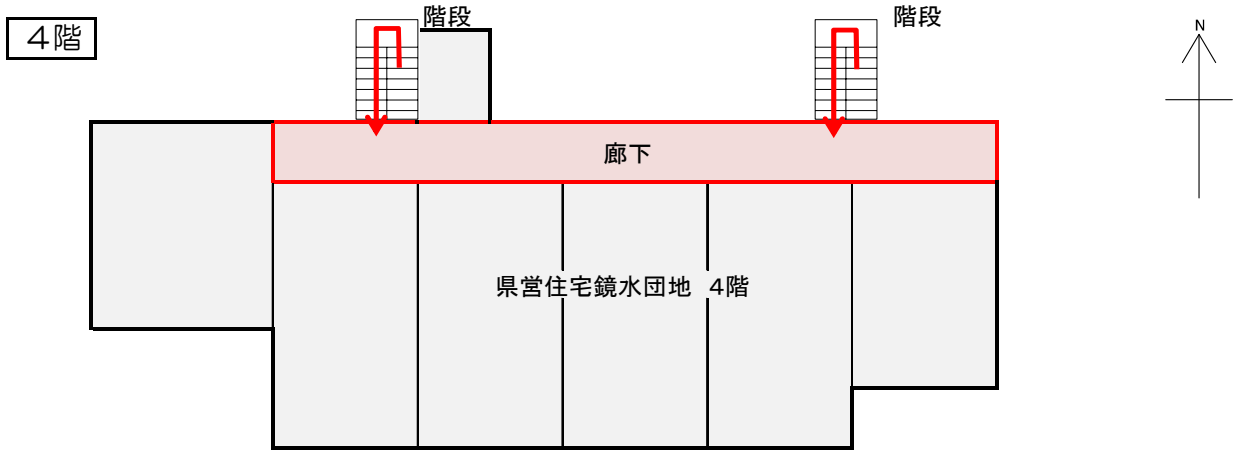
住宅では入居者が生活していますので、妨げないようにお願いします。

津波避難ビルへの進入方法、避難する場所など



避難場所：4階廊下、屋上

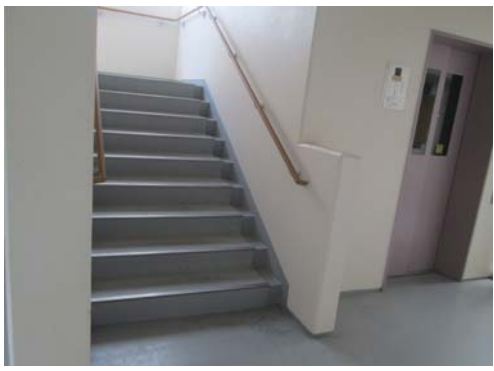
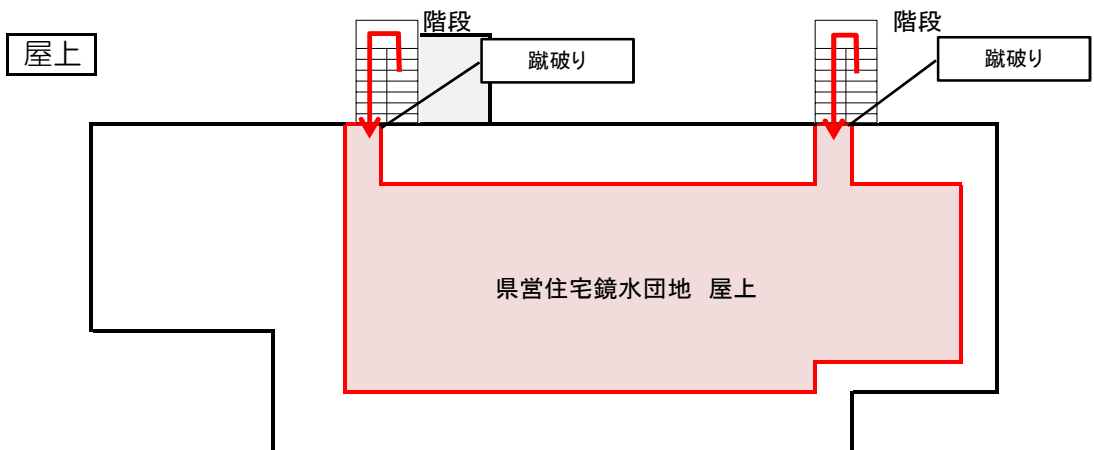
津波避難ビルへの進入方法、避難する場所など



避難場所

階段など上層階へのルート

Detailed description: A legend box with a light blue background. It contains a red rectangle icon followed by the text '避難場所' (Evacuation shelter) and a red arrow icon followed by the text '階段など上層階へのルート' (Route to stairs and upper floors).



階段



廊下



蹴破り



屋上