

鴨部市営住宅2号棟

施設の概要

所在地	高知市鴨部1丁目13-2	施設種類	公営住宅	
大 街	鴨田	標 高	7.5m	
小 学 校 区	鴨田 小学校区	収容可能人数 (1人/m ²) ※	:	人
避 難 場 所	4階以上廊下, エレベーター ホール (居住スペースを除く)		:	人
		:	合計: 1,001 人	
構造, 階 層	鉄筋コンクリート造 10階建	訓練等実施時の 問い合わせ先	高知市営住宅管理センター 088-823-9067	



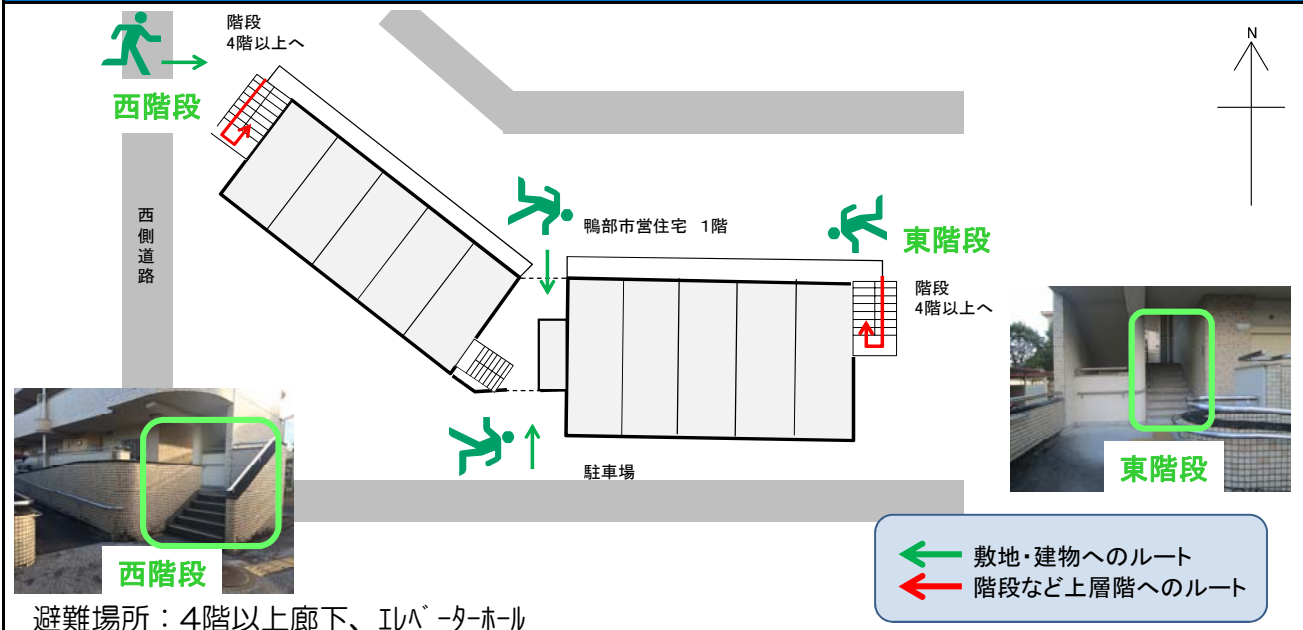
設置している資機材

設置場所	配備検討中		
ボート		トイレ処理剤	
救命胴衣		アルミシート	
ヘルメット			
ロープ			
簡易トイレ			
テント			

南海トラフ巨大地震で想定される揺れと津波

震度	6強	津波浸水予測:	-
		津波到達予測時間:	-

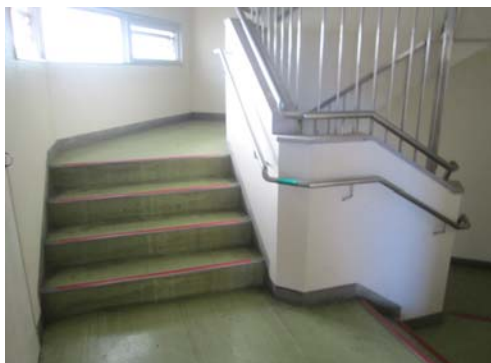
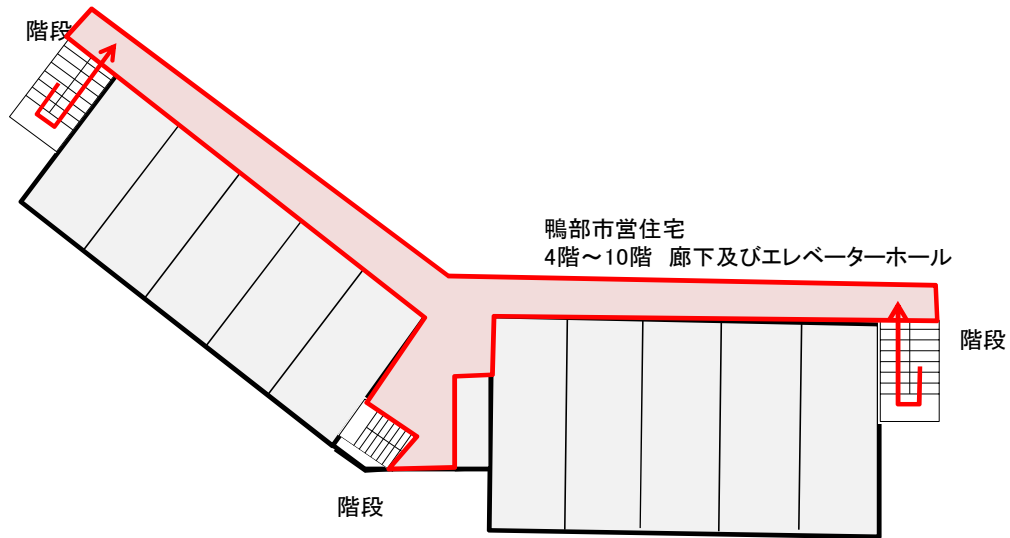
津波避難ビルへの進入方法, 避難する場所など



※各フロア面積を少数点以下端数処理で表記しているため、合計面積と合致しない場合があります。

津波避難ビルへの進入方法、避難する場所など

4階～10階



屋内階段

避難場所
階段など上層階へのルート



エレベーターホール



廊下