

高知市役所第二庁舎

施設の概要

所在地	高知市本町5丁目1-45	施設種類	事務所等
大 街	高知街	標 高	3.2m
小 学 校 区	第六 小学校区	収容可能人数 (1人/m ²) ※	屋上： 882 人
避 難 場 所	屋上		：
		：	人
構造，階層	鉄筋コンクリート造 <small>地下1階、地上3階建</small>	訓練等実施時の 問い合わせ先	高知市総務課 088-823-9411



設置している資機材

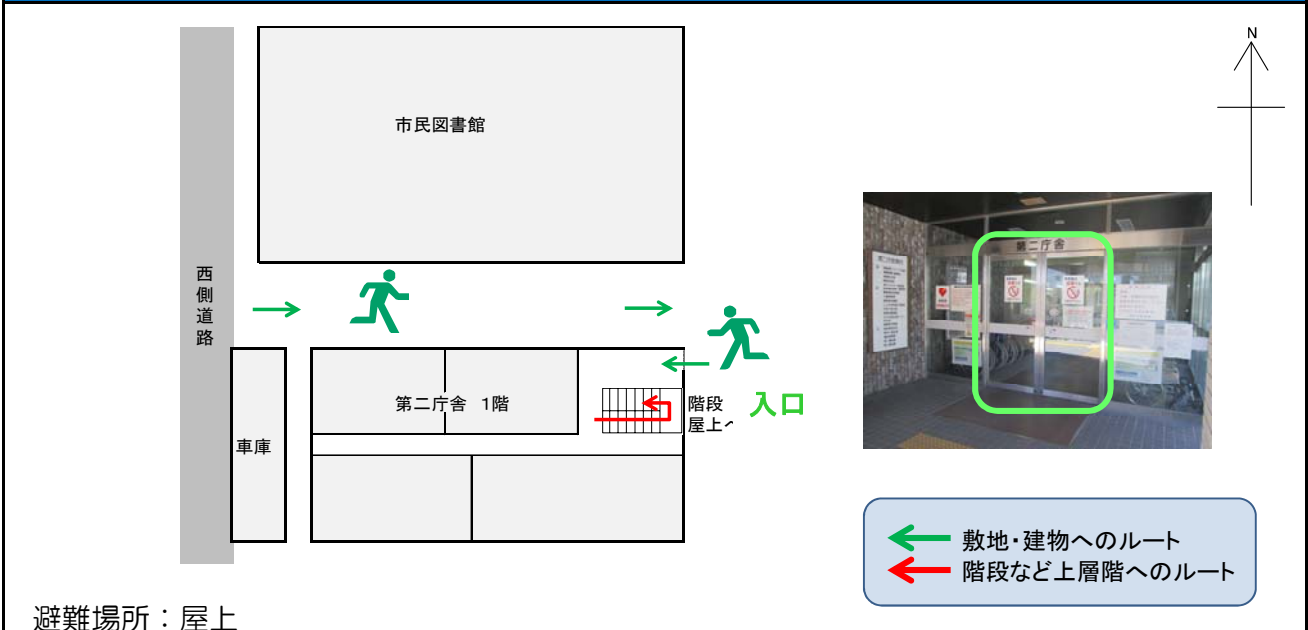
設置場所	配備検討中		
ボート		トイレ処理剤	
救命胴衣		アルミシート	
ヘルメット			
ロープ			
簡易トイレ			
テント			

南海トラフ巨大地震で想定される揺れと津波

震度 6弱	津波浸水予測：0.3~1m
	津波到達予測時間：60分以上

施設側からの注意事項など

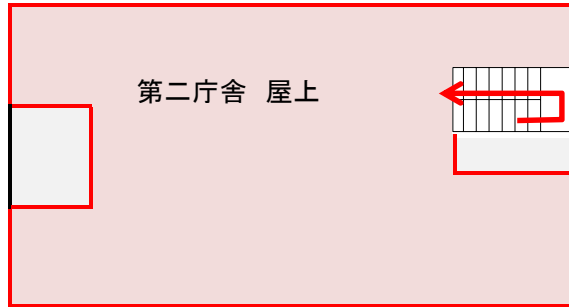
津波避難ビルへの進入方法，避難する場所など



避難場所：屋上

津波避難ビルへの進入方法、避難する場所など

屋上

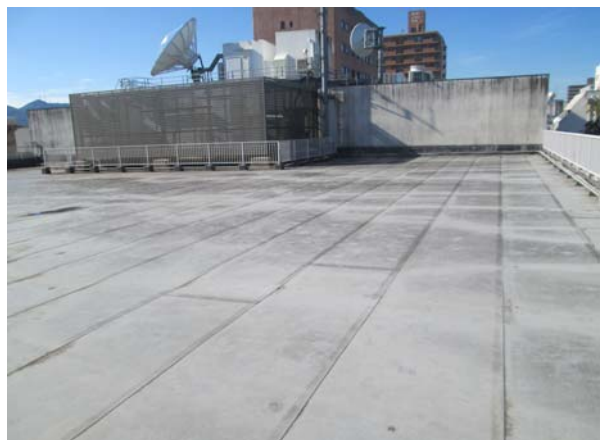


避難場所

階段など上層階へのルート



階段



廊下