

高知小津高校

施設の概要

所在地	高知市城北町1-14	施設種類	学校
大 街	小高坂	標 高	3.0m
小 学 校 区	小高坂 小学校区	収容可能人数 (1人/㎡) ※	中央：218人、東4階：898人、東5階：898人、東6階：596人、西4階：711人、西5階：467人、芸術棟：522人
避難場所	本館（中央）屋上，本館（東）4～6階，本館（西）4～5階，芸術棟4階		合計：4,343人
構造，階層	本館：鉄骨鉄筋コンクリート造、芸術棟：鉄筋コンクリート造	訓練等実施時の問い合わせ先	088-822-5270
	本館：6階建、芸術棟：4階建		



設置している資機材

設置場所	配備検討中	
ボート		トイレ処理剤
救命胴衣		アルミシート
ヘルメット		
ロープ		
簡易トイレ		
テント		

南海トラフ巨大地震で想定される揺れと津波

震度 6強	津波浸水予測：0.3～1m
	津波到達予測時間：60分以上

施設側からの注意事項など

学校が指定する部屋以外への立入は禁止

津波避難ビルへの進入方法，避難する場所など

門①

門④

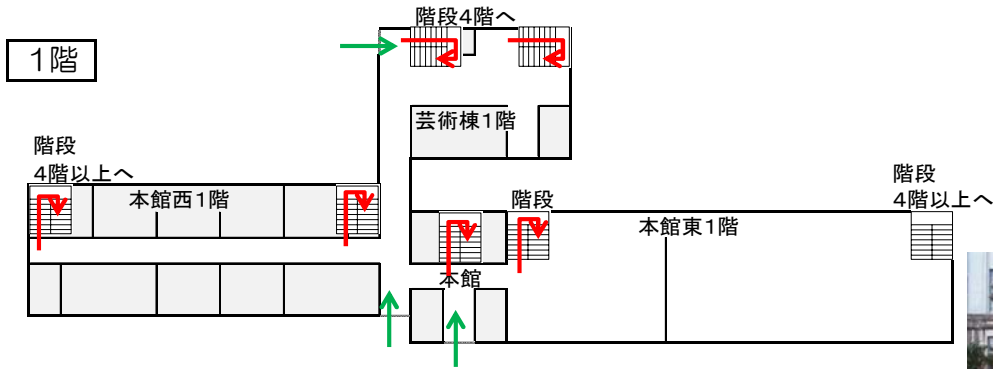
門②

門③

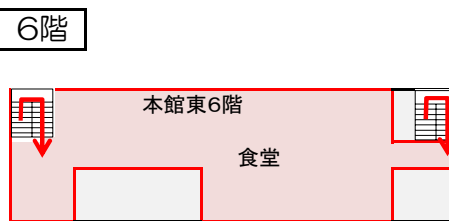
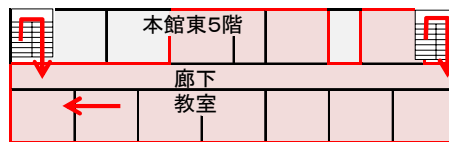
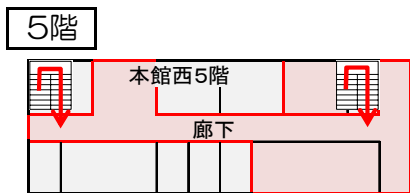
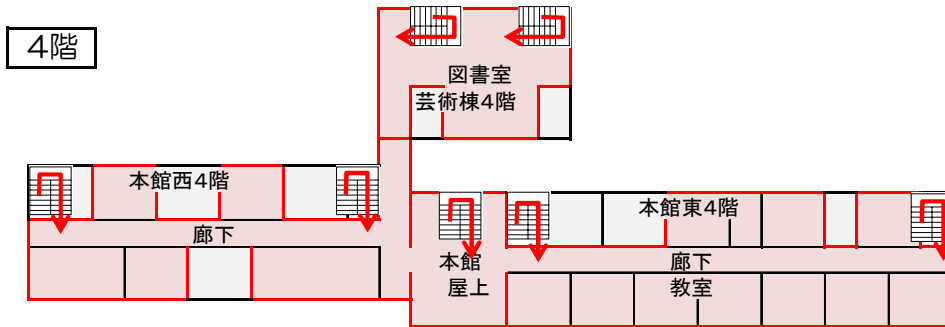
■ 避難場所
← 敷地・建物へのルート

※各フロア面積を少数点以下端数処理で表記しているため、合計面積と合致しない場合があります。

津波避難ビルへの進入方法、避難する場所など



本館入口



図書室



廊下



食堂



屋上

避難場所
← 階段など上層階へのルート
← 敷地・建物へのルート