

高知東高校

施設の概要

所在地	高知市一宮徳谷23-1	施設種類	学校
大 街	一宮	標 高	2.0m
小 学 校 区	一宮東 小学校区	収容可能人数 (1人/㎡) ※	北舎： 589 人 : 人
避 難 場 所	北校舎4階教室及び廊下 中校舎4階地学室、視聴覚室、音楽室 及び廊下 本館4階教室及び廊下		中舎： 465 人 : 人
		本館： 583 人 合計： 1,637 人	
構造, 階層	鉄筋コンクリート造 4階建	訓練等実施時の 問い合わせ先	088-845-5751



設置している資機材

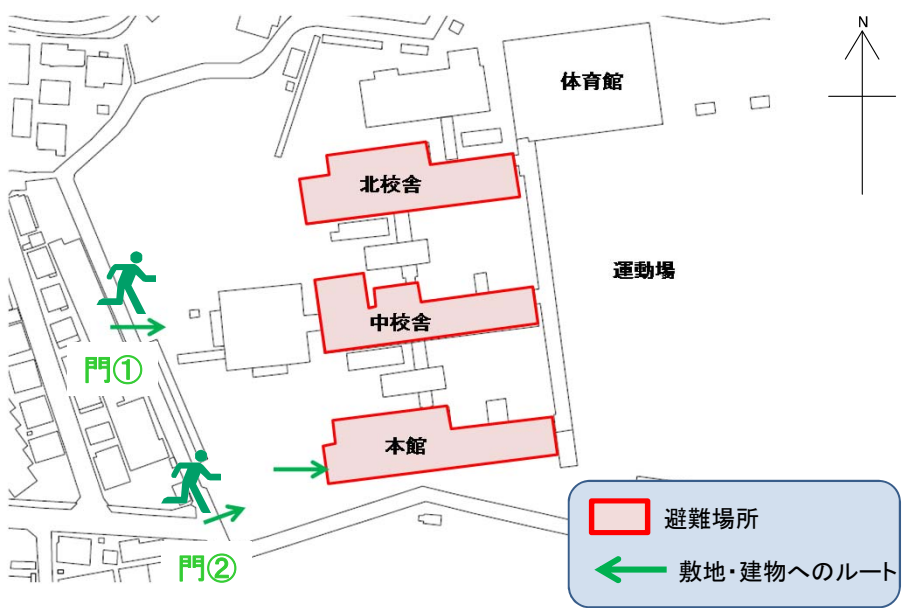
設置場所	配備検討中		
ボート		トイレ処理剤	
救命胴衣		アルミシート	
ヘルメット			
ロープ			
簡易トイレ			
テント			

南海トラフ巨大地震で想定される揺れと津波

震度	7	津波浸水予測： 1~2m
		津波到達予測時間： 60分以上

施設側からの注意事項など

津波避難ビルへの進入方法, 避難する場所など

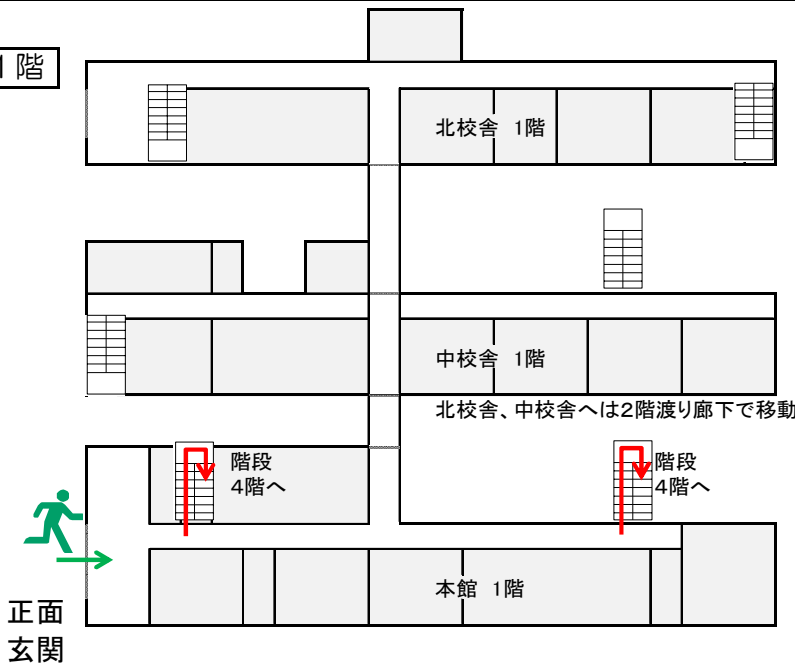


避難場所： 4階

※各フロア面積を少数点以下端数処理で表記しているため、合計面積と合致しない場合があります。

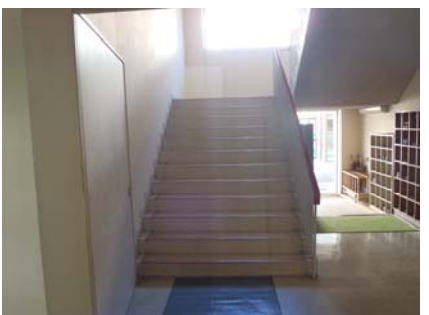
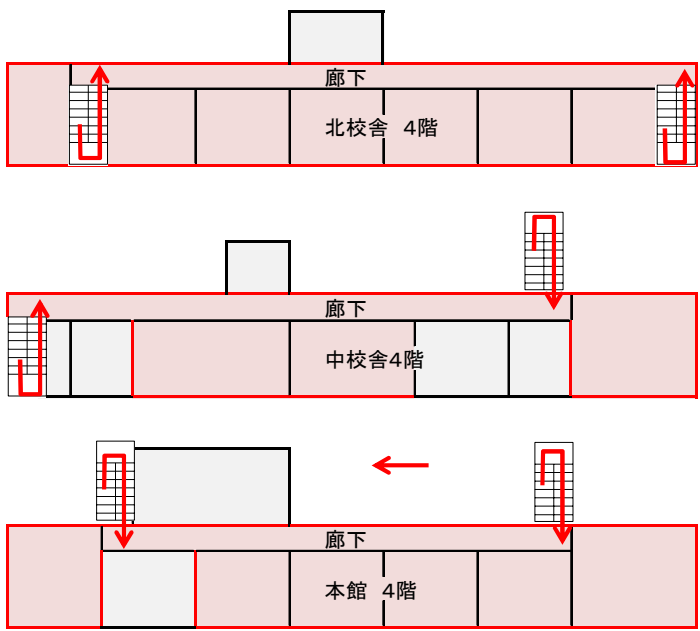
津波避難ビルへの進入方法、避難する場所など

1階



正面玄関

4階



階段



廊下

- 避難場所
- ← 階段など上層階へのルート
- ← 敷地・建物への