

# (有) マルキ南工場

## 施設の概要

所在地	高知市布師田3962	施設種類	工場
大 街	布師田	標 高	2.7m
小 学 校 区	布師田 小学校区	収容可能人数	屋上： 262人
避 難 場 所	2階屋上		： 人
		(1人/㎡) ※	： 人
構造，階層	鉄骨造 2階建	訓練等実施時の問い合わせ先	088-846-1818



## 設置している資機材

設置場所	配備検討中		
ボート		トイレ処理剤	
救命胴衣		アルミシート	
ヘルメット			
ロープ			
簡易トイレ			
テント			

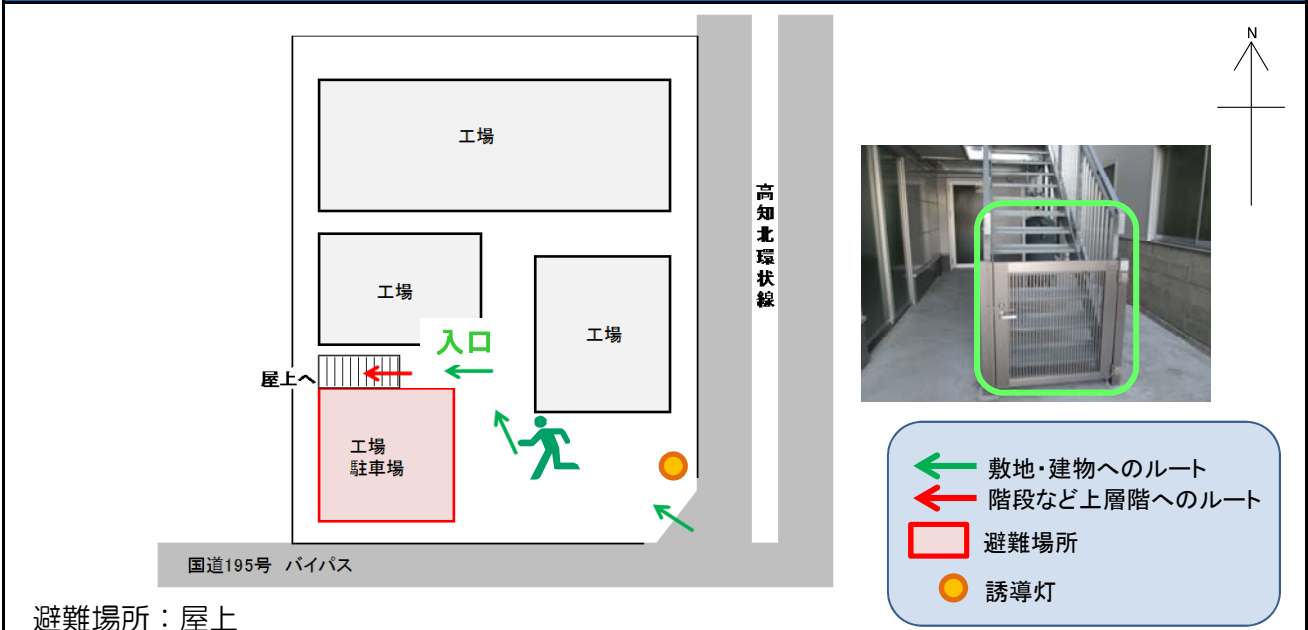
## 南海トラフ巨大地震で想定される揺れと津波

震度	7	津波浸水予測：0.3~1m
		津波到達予測時間：60分以上

## 施設側からの注意事項など

避難場所以外の建物内に進入しないこと。

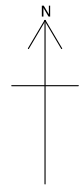
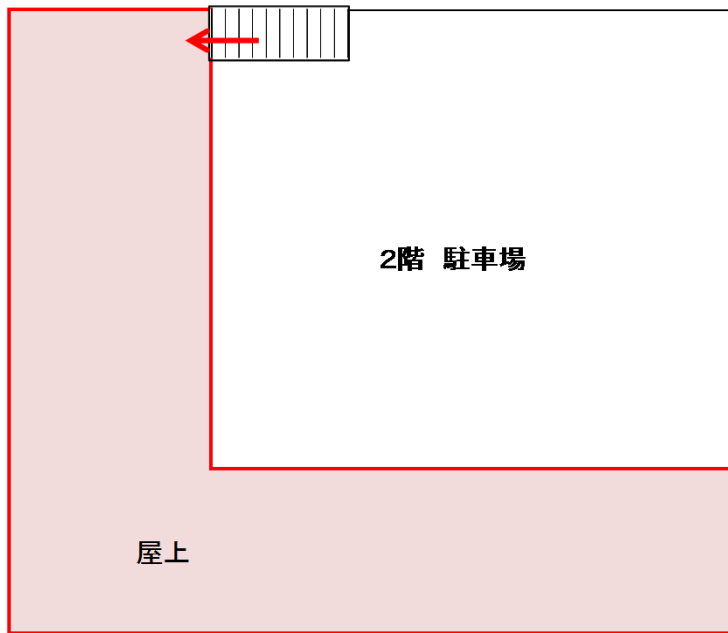
## 津波避難ビルへの進入方法，避難する場所など





※各フロア面積を少数点以下端数処理で表記しているため、合計面積と合致しない場合があります。

# 津波避難ビルへの進入方法，避難する場所など

屋上



 避難場所

 階段など上層階へのルート



屋上