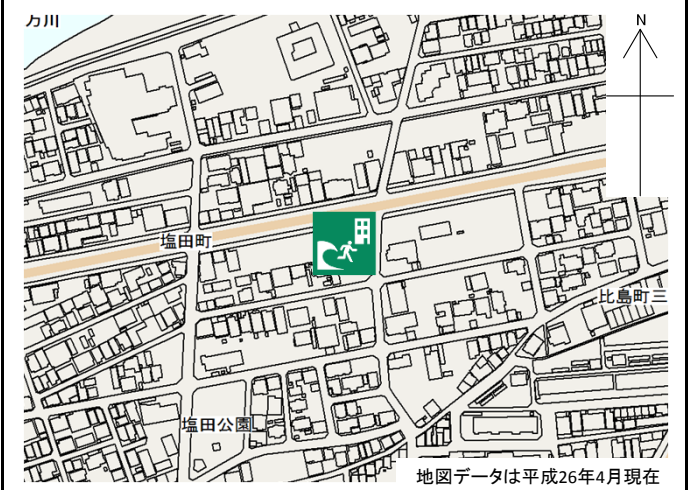


塩田町マンション

施設の概要

所在地	高知市塩田町13-14	施設種類	賃貸マンション	
大 街	江ノ口	標 高	1.7m	
小 学 校 区	江陽 小学校区	収容可能人数 (1人/㎡) ※	4階 :	40 人
避 難 場 所	4階以上廊下		7階 :	40 人
		5階 :	40 人	合計 :
構造 , 階 層	鉄筋コンクリート造 7階建	訓練等実施時の 問い合わせ先	(株)MYM設計 088-824-6247	



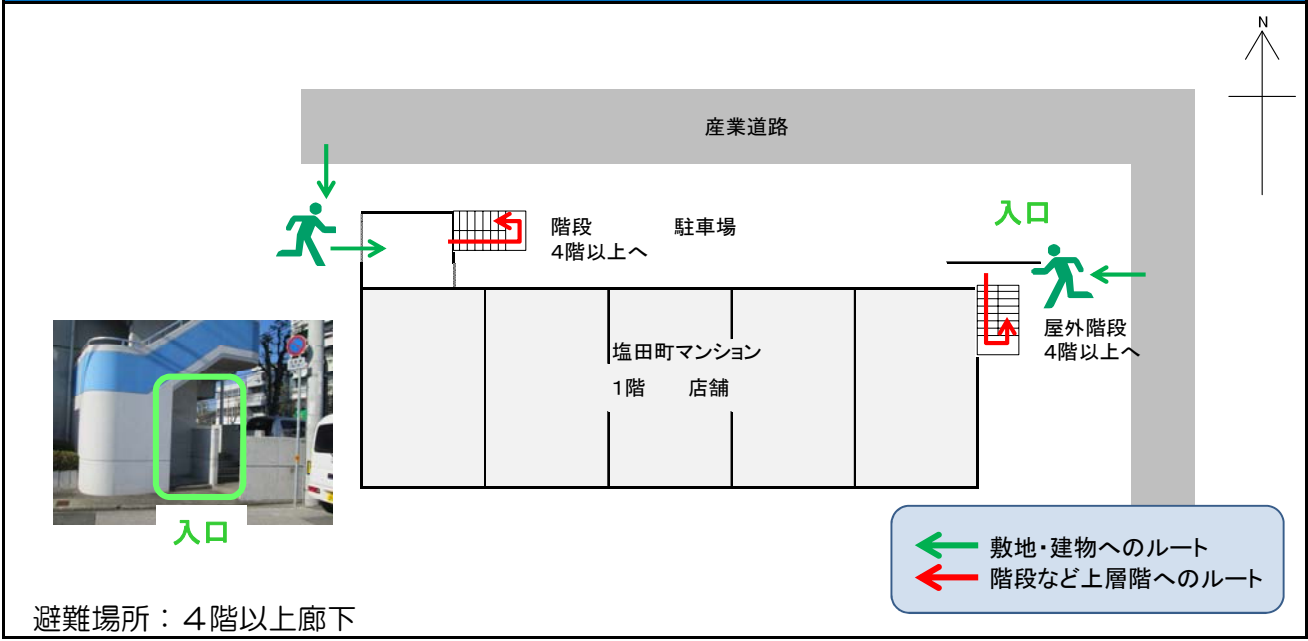
設置している資機材

設置場所	配備検討中		
ボート		トイレ処理剤	
救命胴衣		アルミシート	
ヘルメット			
ロープ			
簡易トイレ			
テント			

南海トラフ巨大地震で想定される揺れと津波	震度 6強	津波浸水予測 : 2~3m
		津波到達予測時間 : 60分以上

施設側からの注意事項など

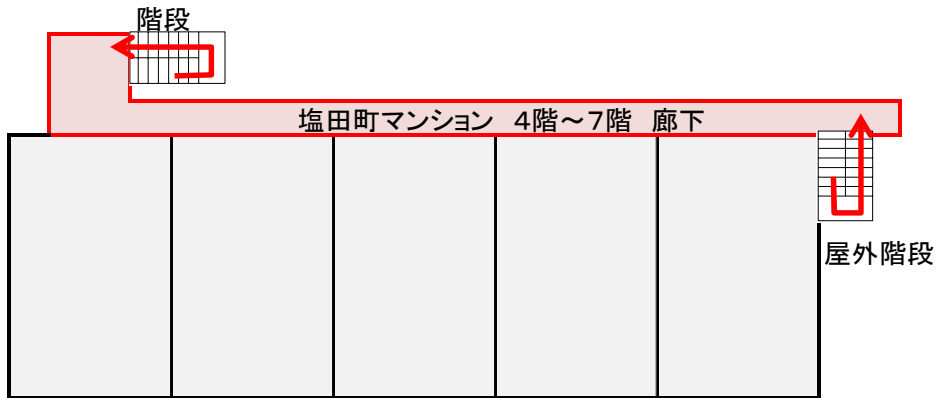
津波避難ビルへの進入方法, 避難する場所など


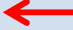


※各フロア面積を少数点以下端数処理で表記しているため、合計面積と合致しない場合があります。

津波避難ビルへの進入方法, 避難する場所など

4階~7階



-  避難場所
-  階段など上層階へのルート



階段



廊下