

サーパス北本町第2

施設の概要

所在地	高知市北本町4丁目2-33	施設種類	分譲マンション
大 街	江ノ口	標 高	
小 学 校 区	江陽 小学校区	収容可能人数	4階～9階：各62人、10,11階：各49人
避難場所	4階以上廊下	(1人/m ²) ※	合計： 470 人
構造, 階層	鉄筋コンクリート造 11階建	訓練等実施時の 問い合わせ先	



設置している資機材

設置場所	配備検討中		
ボート		トイレ処理剤	
救命胴衣		アルミシート	
ヘルメット			
ロープ			
簡易トイレ			
テント			

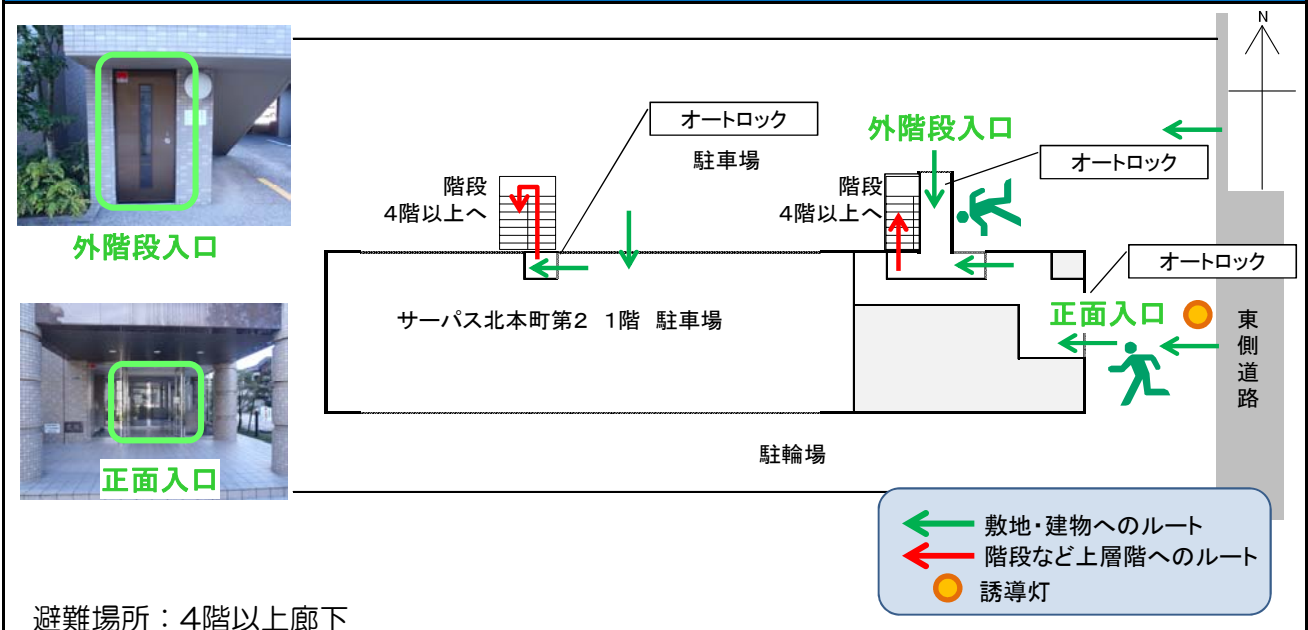
南海トラフ巨大地震で想定される揺れと津波

震度 6強	津波浸水予測： 2～3m
	津波到達予測時間： 60分以上

施設側からの注意事項など

--

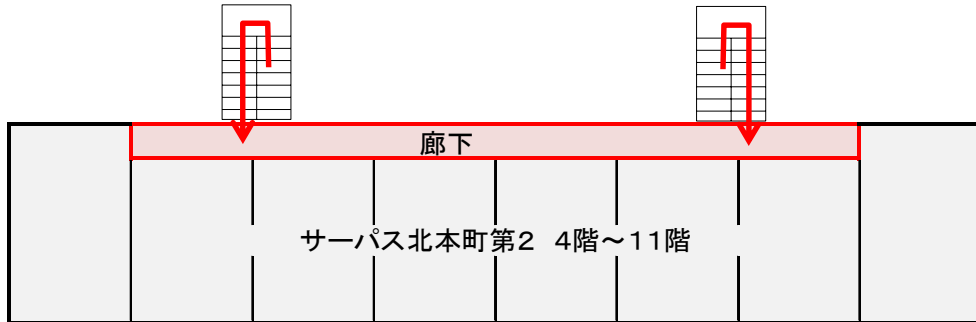
津波避難ビルへの進入方法, 避難する場所など





※各フロア面積を少数点以下端数処理で表記しているため、合計面積と合致しない場合があります。

津波避難ビルへの進入方法, 避難する場所など

4階～11階



 避難場所
 階段など上層階へのルート



廊下