

土佐国道事務所

施設の概要

所在地	高知市江陽町2-2	施設種類	事務所等
大 街	江ノ口	標 高	1.3m
小 学 校 区	江陽 小学校区	収容可能人数	屋上： 280人 ： 人 ： 人 ： 人 合計： 280人
避難場所	屋上	(1人/m ²) ※	
構造, 階層	鉄筋コンクリート造 4階建	訓練等実施時の 問い合わせ先	(代表) 088-884-0359



設置している資機材

設置場所	4階医務室		
ボート	1	トイレ処理剤	25
救命胴衣		アルミシート	
ヘルメット			
ロープ			
簡易トイレ	2		
テント	2		

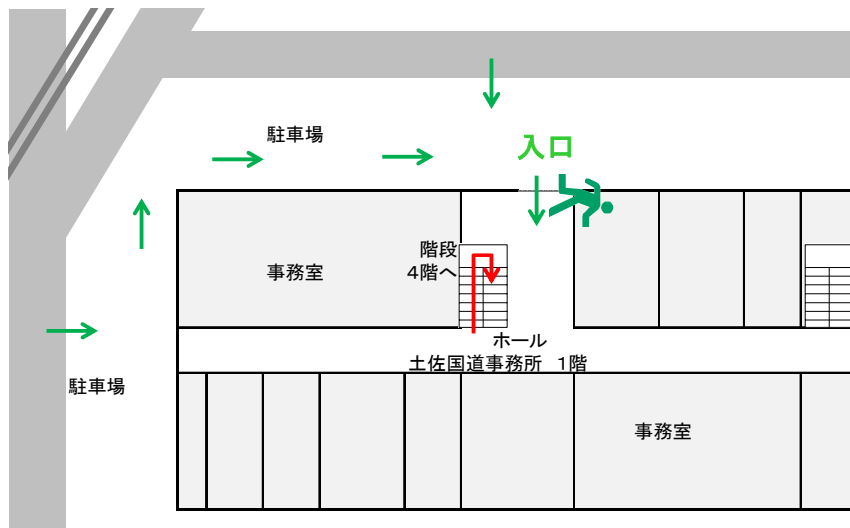
南海トラフ巨大地震で想定される揺れと津波

震度	6強	津波浸水予測： 2~3m
		津波到達予測時間： 60分以上

施設側からの注意事項など

自動車の受入はできません。当官署は災害時に災害対応業務を担うため、指定場所以外の執務室への立ち入りはご遠慮ください。

津波避難ビルへの進入方法、避難する場所など

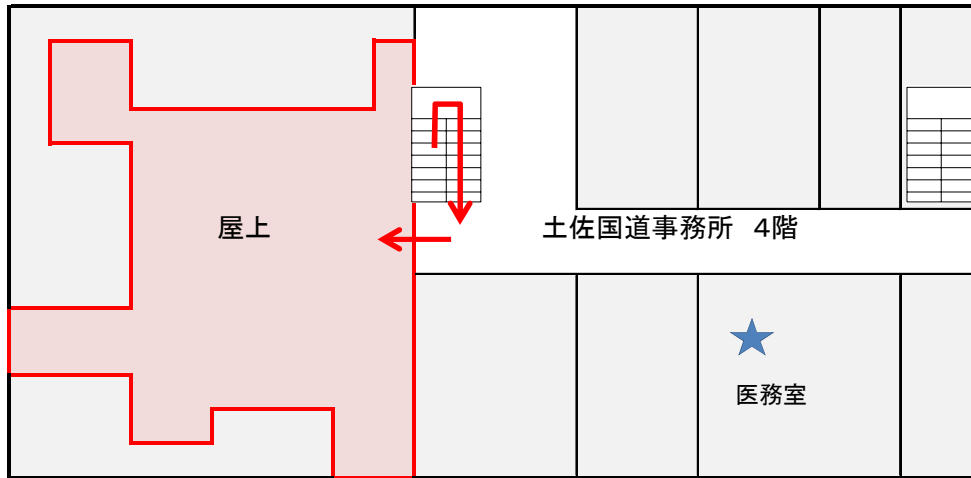


- ← 敷地・建物へのルート
- ← 階段など上層階へのルート

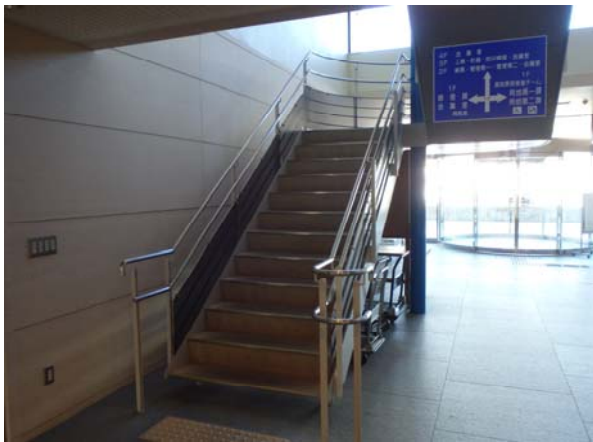
避難場所：屋上

津波避難ビルへの進入方法, 避難する場所など

4階(屋上)



- 避難場所
- 階段など上層階へのルート
- 資機材保管場所



階段



屋上