

マイセルⅡ

施設の概要

所在地	高知市若松町1-6	施設種類	賃貸マンション
大 街	下知	標 高	0.3m
小 学 校 区	昭和 小学校区	収容可能人数 (1人/㎡) ※	4階 : 46人 : 人
避 難 場 所	4階以上廊下		5階 : 18人 : 人
		合計 : 64人	
構造, 階層	鉄筋コンクリート造 5階建	訓練等実施時の 問い合わせ先	リアルホーム(有) 088-882-1990



設置している資機材

設置場所	配備検討中		
ボート		トイレ処理剤	
救命胴衣		アルミシート	
ヘルメット			
ロープ			
簡易トイレ			
テント			

南海トラフ巨大地震で想定される揺れと津波

震度 6強	津波浸水予測 : 3~5m
	津波到達予測時間 : 30~40分

施設側からの注意事項など

津波避難ビルへの進入方法, 避難する場所など

階段 4階以上へ

駐車場

オートロック

マイセルⅡ 1階

駐車場

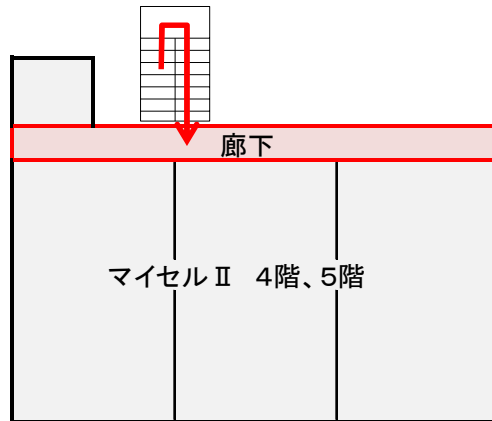
入口



← 敷地・建物へのルート

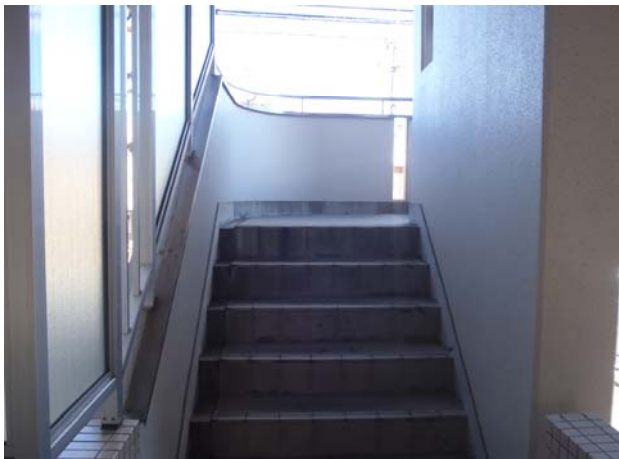
← 階段など上層階へのルート

津波避難ビルへの進入方法, 避難する場所など

4階、5階



 避難場所
 階段など上層階へのルート



階段



廊下