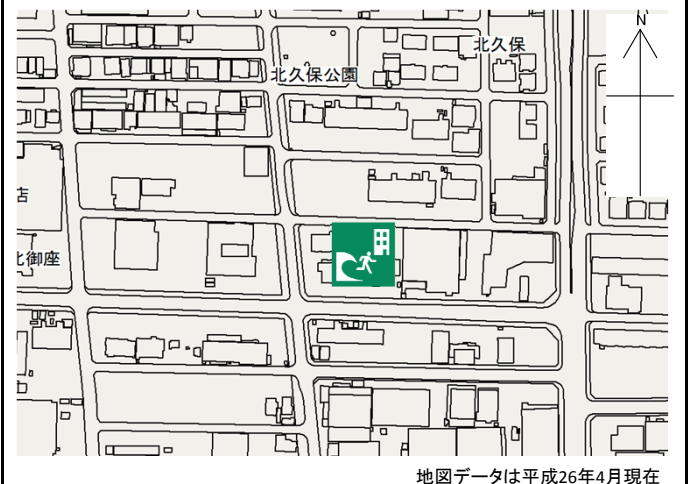


有料老人ホームとも

施設の概要

所在地	高知市北久保2-39	施設種類	福祉・病院
大 街	下知	標 高	1.5m
小 学 校 区	昭和 小学校区	収容可能人数 (1人/㎡) ※	屋上： 516人 : 人
避 難 場 所	屋上		: 人 : 人
構 造 , 階 層	鉄筋コンクリート造 5階建	訓練等実施時の 問い合わせ先	088-878-1165



設置している資機材

設置場所	屋上保管庫		
ボート	1	トイレ処理剤	47
救命胴衣	4	アルミシート	516
ヘルメット	4		
ロープ	1		
簡易トイレ	3		
テント	3		

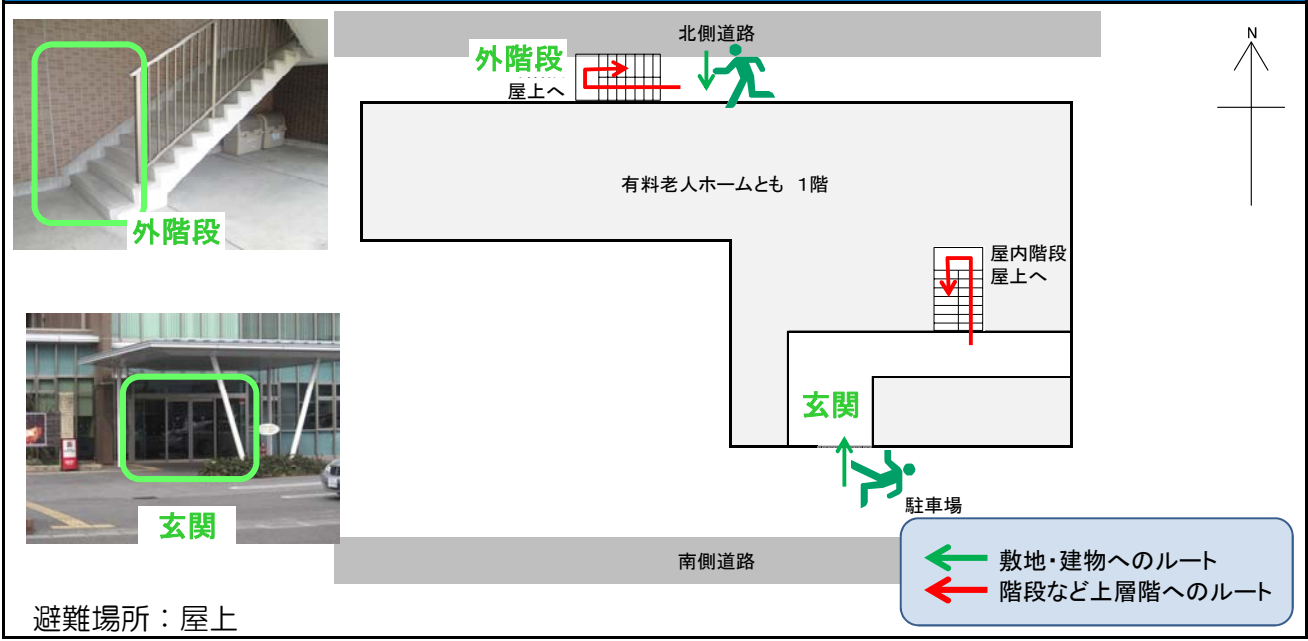
南海トラフ巨大地震で想定される揺れと津波

震度 6強 津波浸水予測：1~2m
津波到達予測時間：60分以上

施設側からの注意事項など

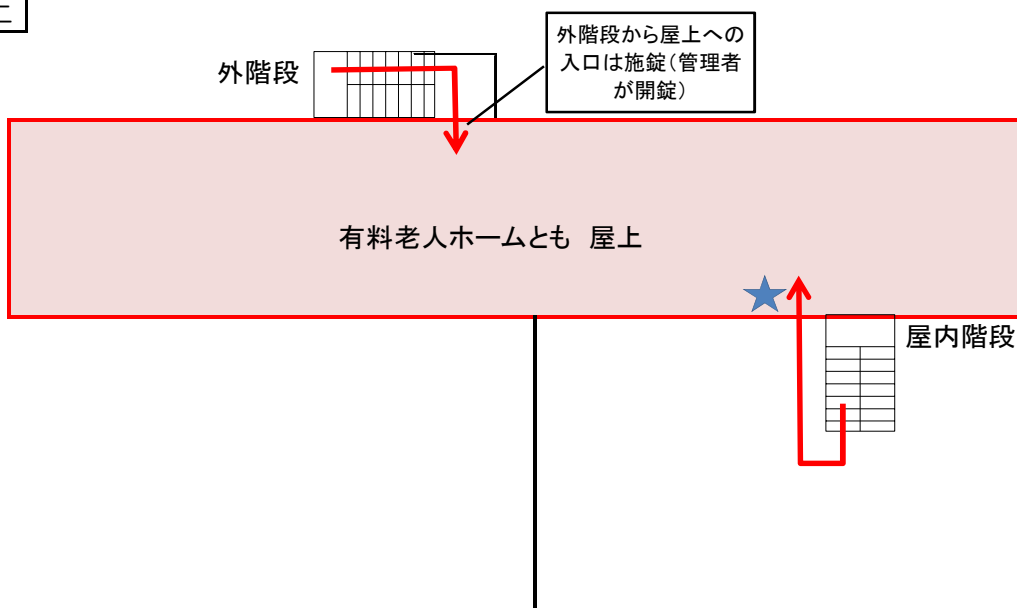
事前に下見をしてください。避難者の方にも避難誘導をお願いします。

津波避難ビルへの進入方法、避難する場所など






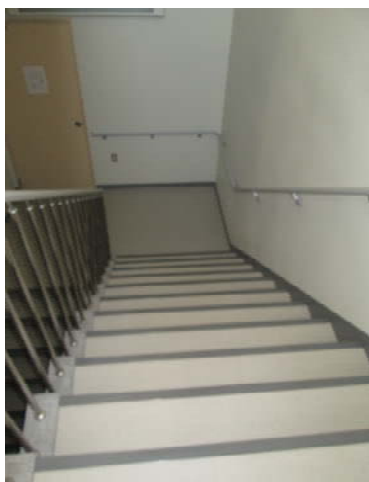
津波避難ビルへの進入方法、避難する場所など

屋上



外階段

-  避難場所
-  階段など上層階へのルート
-  資機材保管場所



屋内階段



屋上