

クレアフジモト

施設の概要

所在地	高知市天神町14-23	施設種類	賃貸マンション			
大 街	潮江	標 高	2.7m			
小 学 校 区	潮江 小学校区	収容可能人数 (1人/㎡) ※	4階 :	24 人	7階 :	15 人
避 難 場 所	4階以上廊下		5階 :	24 人	8階 :	14 人
		6階 :	24 人	合計 :	104 人	
構 造 , 階 層	鉄骨鉄筋コンクリート造 8階建	訓練等実施時の 問い合わせ先				



設置している資機材

設置場所	配備検討中		
ボート		トイレ処理剤	
救命胴衣		アルミシート	
ヘルメット			
ロープ			
簡易トイレ			
テント			

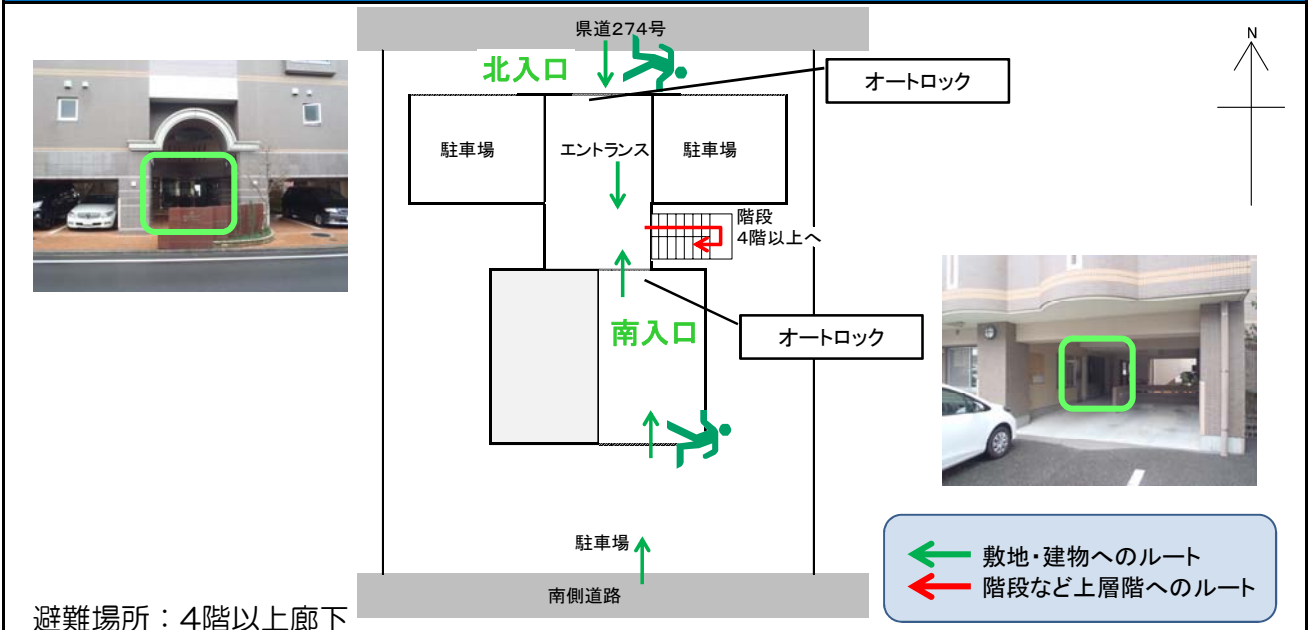
南海トラフ巨大地震で想定される揺れと津波

震度 6強 津波浸水予測 : 1~2m
津波到達予測時間 : 40~60分

施設側からの注意事項など

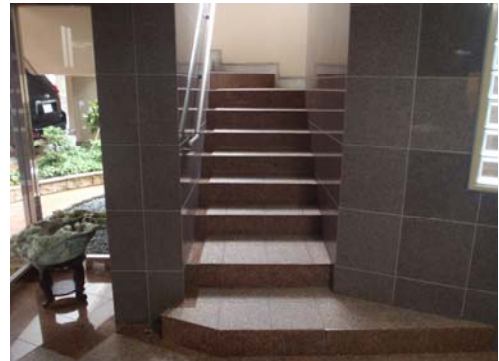
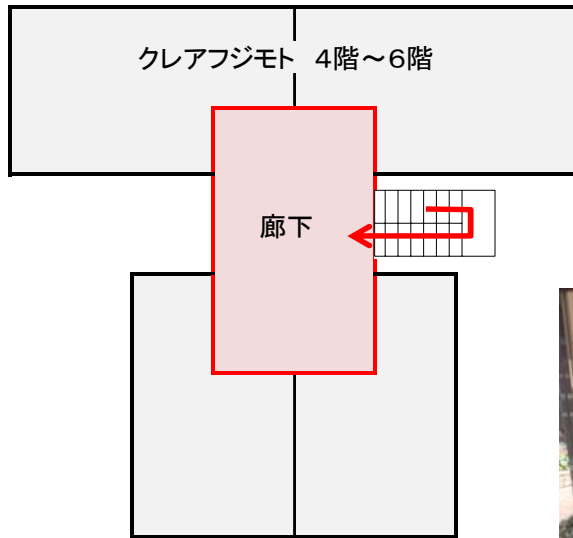
部屋への入室はしないでください。

津波避難ビルへの進入方法、避難する場所など



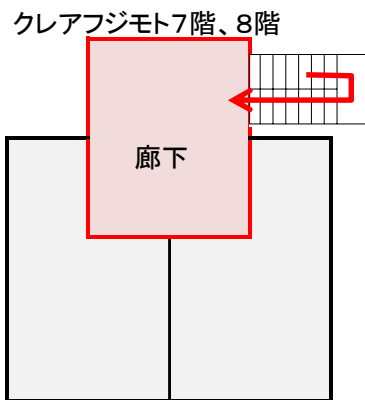
津波避難ビルへの進入方法、避難する場所など

4階～6階




階段

7階、8階



 避難場所

 階段など上層階へのルート



廊下