

# 高知工業高校

## 施設の概要

所在地	高知市棧橋通2丁目11-6	施設種類	学校	
大 街	潮江	標 高	1.1m	
小 学 校 区	潮江 小学校区	収容可能人数 (1人/㎡) ※	1号館 :	435 人
避 難 場 所	1号館, 2号館及び3号館の 4階教室及び廊下, 2号館屋 上		3号館 :	685 人
		2号4階 :	636 人	合計 :
構 造 , 階 層	鉄筋コンクリート造 4階建	訓練等実施時の 問い合わせ先	088-831-9171	



## 設置している資機材

設置場所	体育館3階卓球場脇		
ボート	1	トイレ処理剤	59
救命胴衣	4	アルミシート	2,213
ヘルメット	4		
ロープ	1		
簡易トイレ	4		
テント	4		

## 南海トラフ巨大地震で想定される揺れと津波

震度 6強	津波浸水予測 : 2~3m
	津波到達予測時間 : 40~60分

## 施設側からの注意事項など

## 津波避難ビルへの進入方法, 避難する場所など

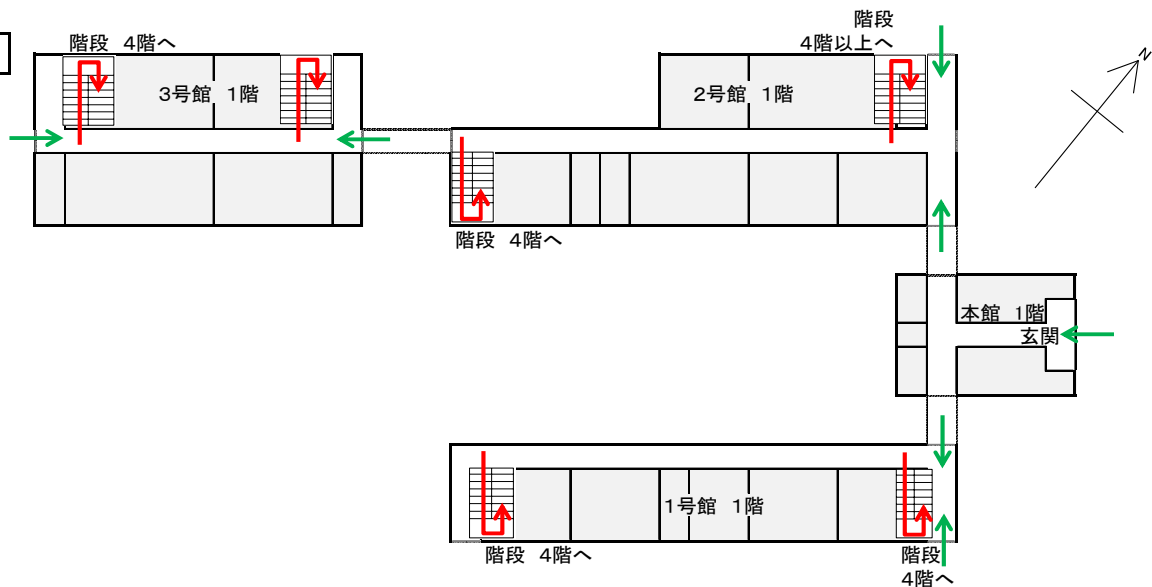
← 敷地・建物へのルート

← 階段など上層階へのルート

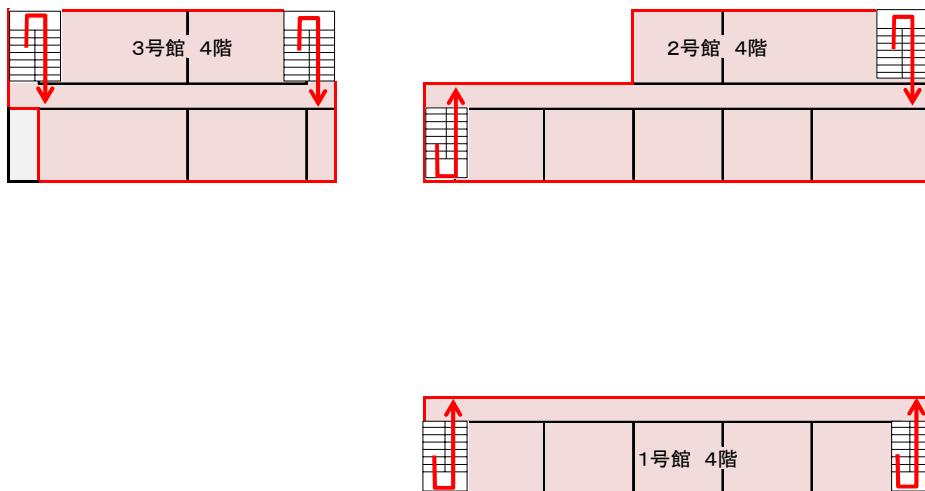
※各フロア面積を少数点以下端数処理で表記しているため、合計面積と合致しない場合があります。

# 津波避難ビルへの進入方法、避難する場所など

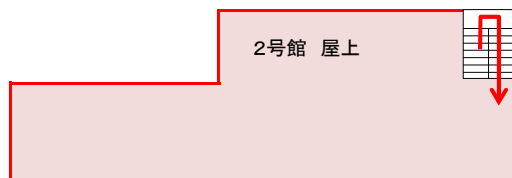
1階



4階



屋上



廊下

← 敷地・建物へのルート  
← 階段など上層階へのルート  
 避難場所