

潮江中学校

施設の概要

所在地	高知市塩屋崎町1丁目2-20	施設種類	学校
大 街	潮江	標 高	1.5m
小 学 校 区	潮江 小学校区	収容可能人数 (1人/m ²) ※	4階： 1,066 人 : 人
避 難 場 所	校舎4階および屋上		屋上： 855 人 : 人
構 造 , 階 層	鉄筋コンクリート造 4階建	訓練等実施時の 問い合わせ先	088-832-6636



設置している資機材

設置場所	北舎4階資料室		
ボート	1	トイレ処理剤	
救命胴衣	4	アルミシート	
ヘルメット	4		
ロープ	1		
簡易トイレ			
テント			

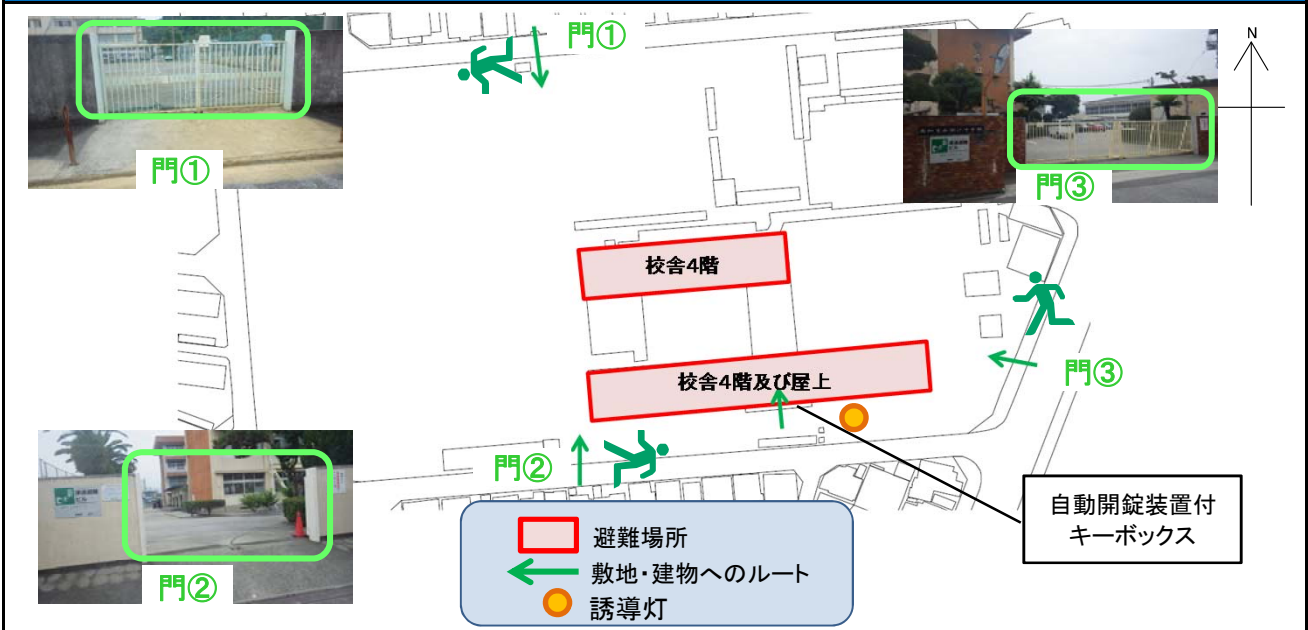
南海トラフ巨大地震で想定される揺れと津波

震度 6強	津波浸水予測： 2~3m
	津波到達予測時間： 40~60分

施設側からの注意事項など

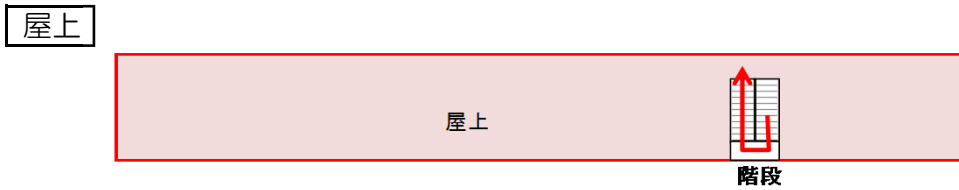
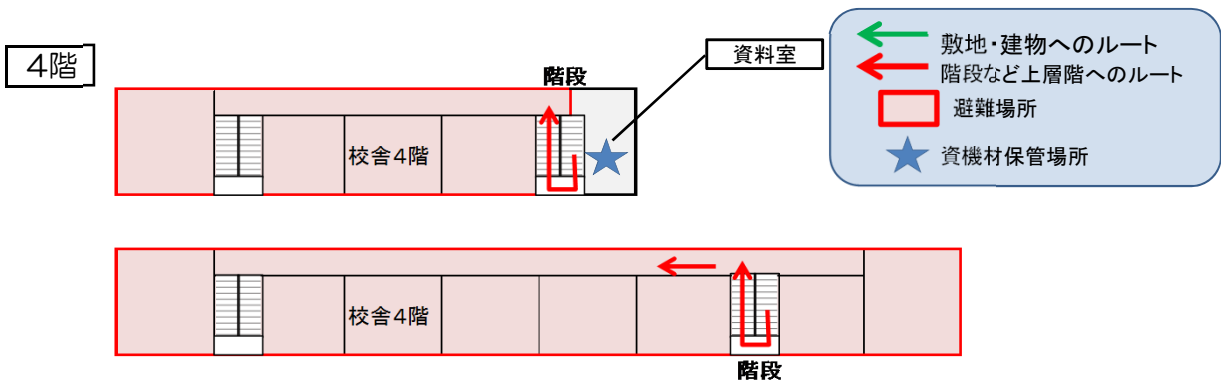
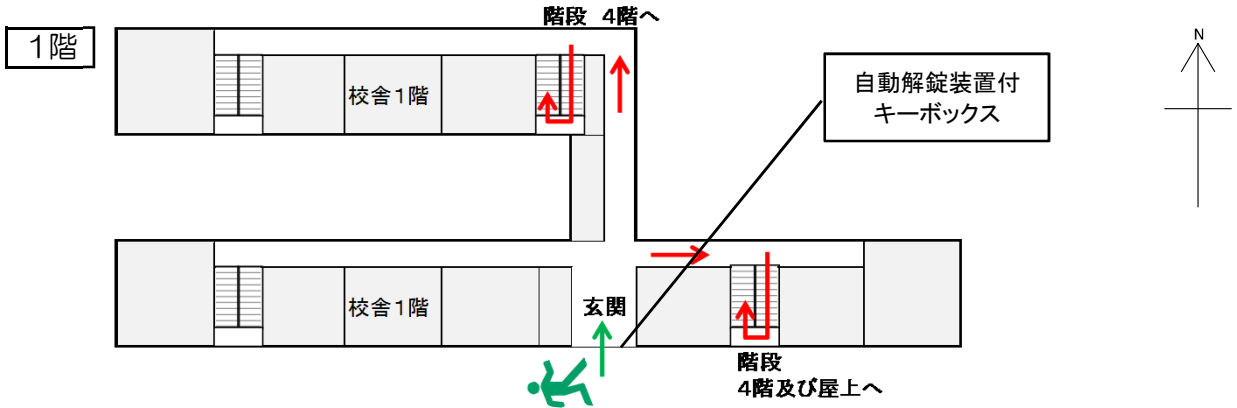
職員室、事務室への入室は不可。

津波避難ビルへの進入方法、避難する場所など



※各フロア面積を少数点以下端数処理で表記しているため、合計面積と合致しない場合があります。

津波避難ビルへの進入方法、避難する場所など



玄関



自動解錠装置付キーボックス



北舎・南舎間通路



屋上