

高知南中学校・高校

施設の概要			
所在地	高知市棧橋通6丁目2-1	施設種類	学校
大 街	潮江	標 高	1.3m
小 学 校 区	潮江東 小学校区	収容可能人数 (1人/㎡) ※	北4階： 532人 : 人
避難場所	北舎4階および屋上，南舎4階		北屋上： 1,198人 : 人
		南4階： 636人 合計： 2,366人	
構造，階層	鉄骨鉄筋コンクリート造 4階建	訓練等実施時の 問い合わせ先	088-831-2811



設置している資機材

設置場所	配備検討中		
ボート		トイレ処理剤	
救命胴衣		アルミシート	
ヘルメット			
ロープ			
簡易トイレ			
テント			

南海トラフ巨大地震で想定される揺れと津波	津波浸水予測： 3~5m
震度 6強	津波到達予測時間： 30~40分

施設側からの注意事項など

津波避難ビルへの進入方法，避難する場所など

門③

門①

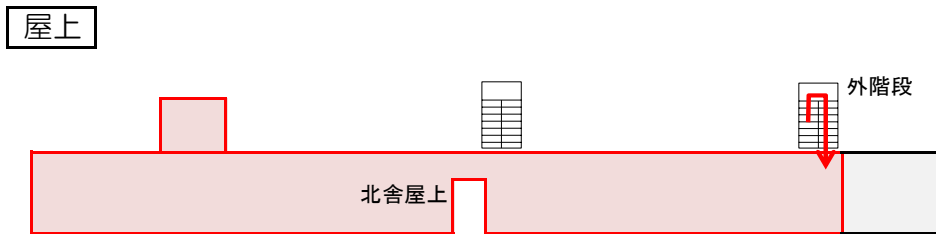
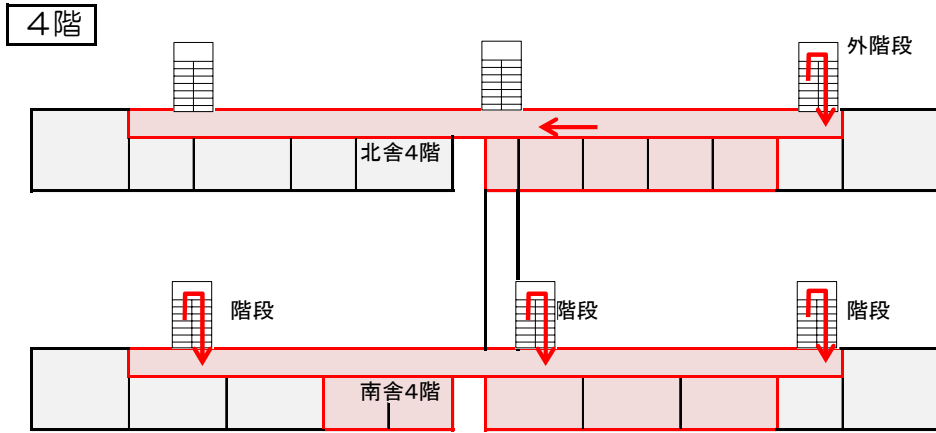
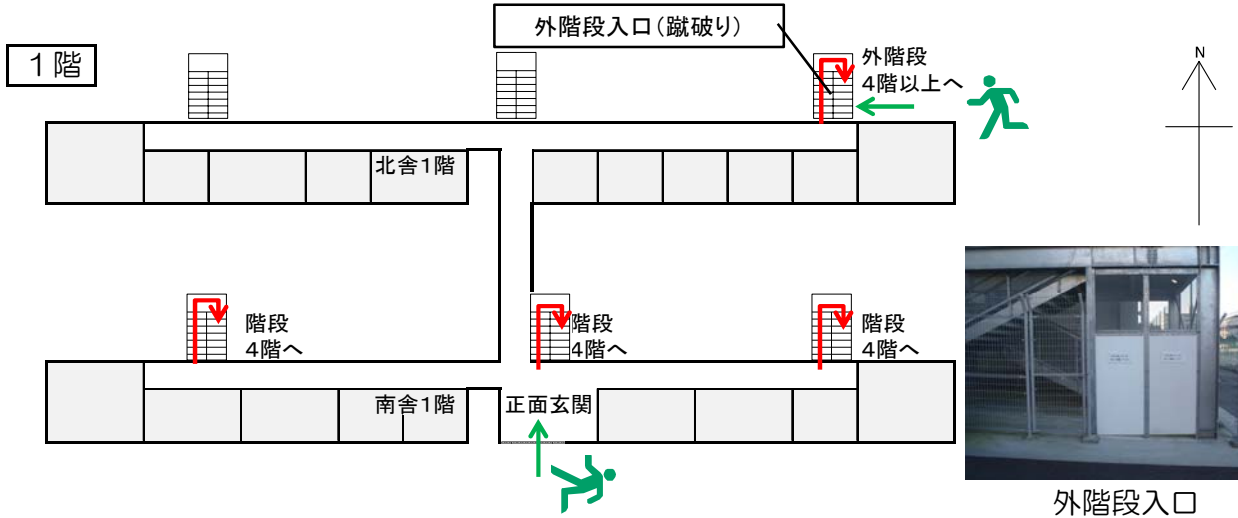
門②

避難場所
 敷地・建物へのルート

避難場所：北舎4階及び屋上、南舎4階

※各フロア面積を少数点以下端数処理で表記しているため、合計面積と合致しない場合があります。

津波避難ビルへの進入方法、避難する場所など



屋上

- 敷地・建物へのルート
- 階段など上層階へのルート
- 避難場所