

(株) 四電工高知支店

施設の概要

所在地	高知市棧橋通2丁目2-25	施設種類	事務所等
大 街	潮江	標 高	1.1m
小 学 校 区	潮江東 小学校区	収容可能人数 (1人/㎡) ※	4階： 60人 : 人
避 難 場 所	4階廊下等共用スペースおよび屋上		屋上： 271人 : 人
		合計： 331人	
構造, 階層	鉄骨造 4階建	訓練等実施時の 問い合わせ先	(株)四電工 総務課 088-833-1211



設置している資機材

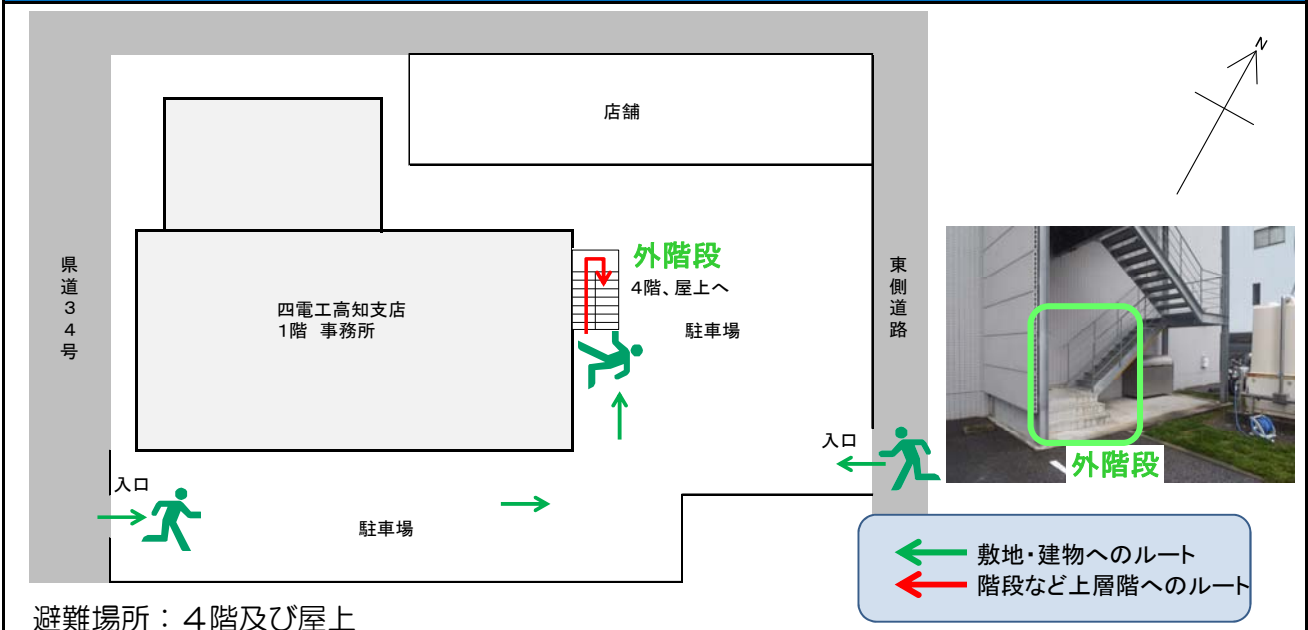
設置場所	配備検討中		
ボート		トイレ処理剤	
救命胴衣		アルミシート	
ヘルメット			
ロープ			
簡易トイレ			
テント			

南海トラフ巨大地震で想定される揺れと津波

震度 6弱	津波浸水予測： 3~5m
	津波到達予測時間： 40~60分

施設側からの注意事項など

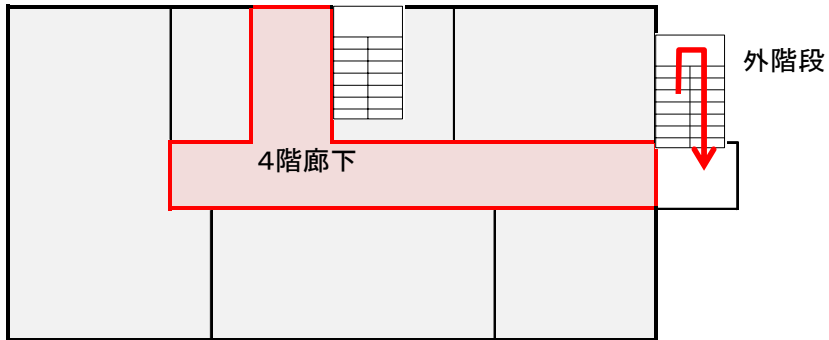
津波避難ビルへの進入方法, 避難する場所など



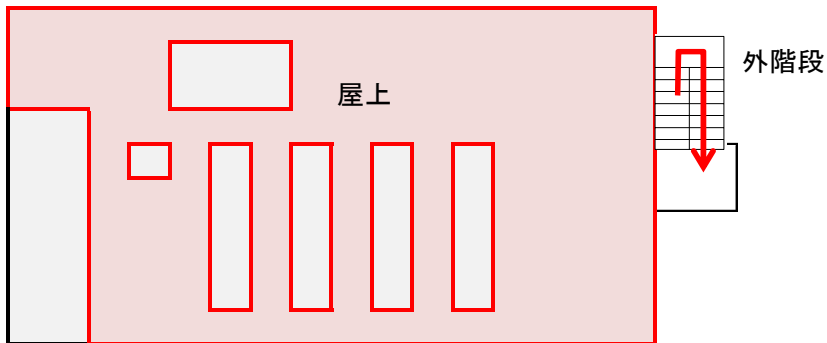
※各フロア面積を少数点以下端数処理で表記しているため、合計面積と合致しない場合があります。

津波避難ビルへの進入方法、避難する場所など

4階



屋上



避難場所
階段など上層階へのルート



外階段



廊下



屋上